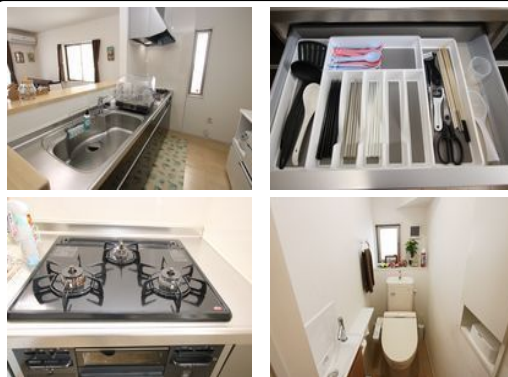


読谷村瀬名波マンスリー物件出ました！！！！ウィークリーでのご相談も可能になります！気になりましたら一度、民泊担当比嘉までご連絡下さい。こちらまで→080-6496-3224



【バス停】読谷バスターミナル／徒歩約5分

物件種別	賃貸マンスリー		
所在地	読谷村瀬名波		
家賃 (共益費)	16万円 (ナシ)		
間取	4LDK	専有面積	32.34坪 106.92m ²
間取り詳細	和5.7洋6/9/7.2K16		
賃貸条件	敷 ナシ	礼 ナシ	保 ナシ
部屋番号		所在階	-
築年月	2017年09月(築3年)		
建物構造	木造		
入居	相談	契約期間	-
ペット		取引	仲介
学校区	渡慶次小学校・読谷中学校		
料金備考	-		
駐車場	3台無料		
物件備考	読谷村瀬名波マンスリー物件出ました！！！！ウィークリーでのご相談も可能になります！気になりましたら一度、民泊担当比嘉までご連絡下さい。こちらまで→080-6496-32...		

設備・こだわり条件

給湯、ガスコンロ、対面式キッチン、システムキッチン、バス/トイレ別、浴槽、シャンプードレッサー、独立洗面所、温水洗浄便座、冷房、暖房、洗濯機、乾燥機、冷蔵庫、テレビ、家具/家電付き、インターフォン、TVモニタ付インターホン、室内洗濯機置き場、庭付き、BS、Wi-Fi、インターネット無料、シューズボックス、静かな場所

LifeLulu株式会社へのお問い合わせ

098-988-5081

※お問合せの際は、「うちなーらいふ」を見た！とお伝えください。



更新日：2020/12/02 公開期限：2020/12/15 <https://www.e-uchina.net/bukken/jukyo/r-7319-1200501-0001/detail.html>

LifeLulu株式会社

〒904-0313 読谷村大湾 356 A棟2階 営業時間：10:00～18:00

沖縄県知事免許(1)第4772号 定休日：日祝日、お盆、正月



うちなーらいふ



LifeLulu株式会社

〒904-0313 読谷村大湾 356 A棟2階

営業時間: 10:00~18:00

沖縄県知事免許(1)第4772号

定休日: 日祝日、お盆、正月



うちなーらいふ