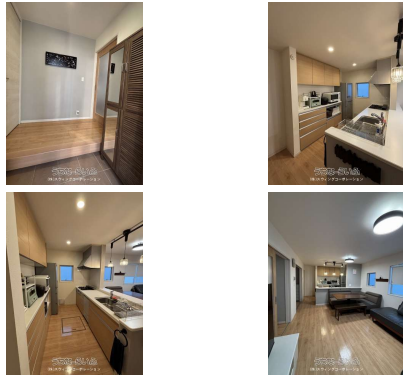


【3月中旬退去予定】★壺川駅徒歩10分圏内 ★駐車場平置3台可 ★トイレは2カ所設置 ★インナーバルコニー ★商業施設・学校・コンビニ・病院近隣近く生活するには便利♪



【設備・こだわり条件】:ガスコンロ,対面式キッチン,システムキッチン,バス/トイレ別,ユニットバス,浴槽,乾燥機,TVモニタ付インターホン,室内洗濯機置き場,オール洋間,都市ガス,シューズボックス,床下収納,駐輪場

スマホで物件を見る



(株)スウィングコーポレーション

〒900-0023 沖縄県那覇市楚辺 2-26-22 301

沖縄県知事免許(2)第4784号

<https://www.e-uchina.net/bukken/jukyo/r-7308-2251220-0404/detail.html>

うちなーらifu物件番号:r-7308-2251220-0404 図面出力日:2026/02/24

物件種別	賃貸一戸建て		
所在地	那覇市壺川1丁目		
家賃 (共益費)	24万円 (-)		
間取	4LDK	専有面積	106.4m ² 32.18坪
間取り詳細	洋9 洋6 洋5.7 洋4.5 LDK15		
敷金/礼金	1ヶ月/1ヶ月	保証金	-
仲介手数料	1.1ヶ月		
その他費用	-	概算初期費用	-
料金備考	-		
物件名	LiveleGarden.S		
所在階/階数	-	部屋番号	
築年月	2021年03月(築4年)	ペット	可
建物構造	木造		
契約期間	2年更新	更新料	-
入居	相談	取引	仲介
保証会社	-		
学校区	城岳小学校古蔵中学校		
交通	-		
駐車場	付近有り3台無料 並列		
物件備考	★駅近戸建 ★トイレ1階と2階に設置 ★駐車場平置き3台可...		

更新日:2026/02/21 公開期限:2026/03/06

TEL 098-996-1908

営業時間: 10:00~19:00

定休日: 不定休

※お問合せの際は、「うちなーらifu」を見た!とお伝えください。 