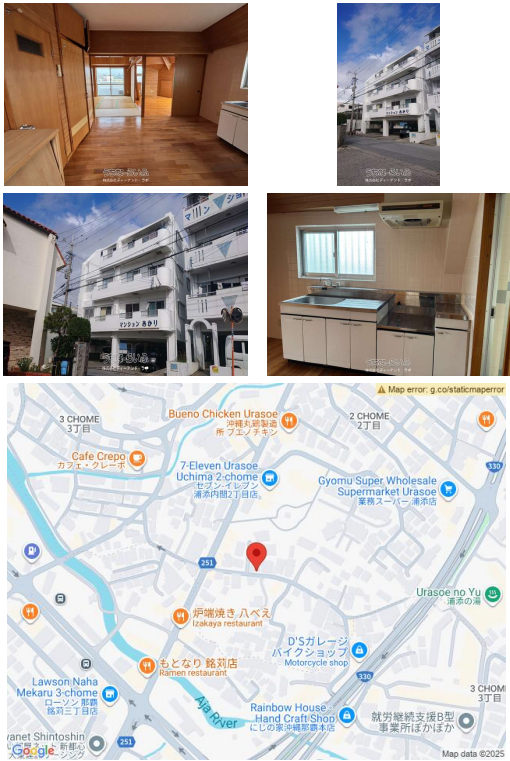


駐車場2台縦列※縦列2台の場合軽自動車のみ



【設備・こだわり条件】:給湯,バス/トイレ別,冷房,角部屋,日当たりよし

スマホで物件を見る



株式会社ディーアンド・ラボ

〒901-2131 沖縄県浦添市牧港 2-50-11
沖縄県知事免許（2）第4712号

物件種別	賃貸アパート		
所在地	浦添市内間2丁目		
家賃 (共益費)	5.5万円 (ナシ)		
間取	2DK	専有面積	-
間取り詳細	洋6 和6 DK8 ※バス・トイレ別角部屋♪		
敷金／礼金	ナシ/ナシ	保証金	ナシ
仲介手数料	1ヶ月		
その他費用	-	概算初期費用	-
料金備考			
物件名	マンションあかり		
所在階／階数	4階 (4階建)	部屋番号	403号
築年月	1995年01月(築30年)	ペット	不可
建物構造	RC（鉄筋コンクリート造）		
契約期間	定期借家契約 (2年)	更新料	2万円
入居	相談	取引	専任媒介
保証会社	-		
学校区	内間小学校神森中学校		
交通	【モノレール】古島駅: 徒歩約8分		
駐車場	2台5,000円 縦列 ※※縦列区画車種制限軽自動車2台		
物件備考	バス・トイレ別♪外壁塗装済み♪		

更新日：2025/11/28 公開期限：2025/12/11

TEL 080-6480-6428

営業時間: 月-金 08:30～17:30
定休日: 土・日・祝祭日