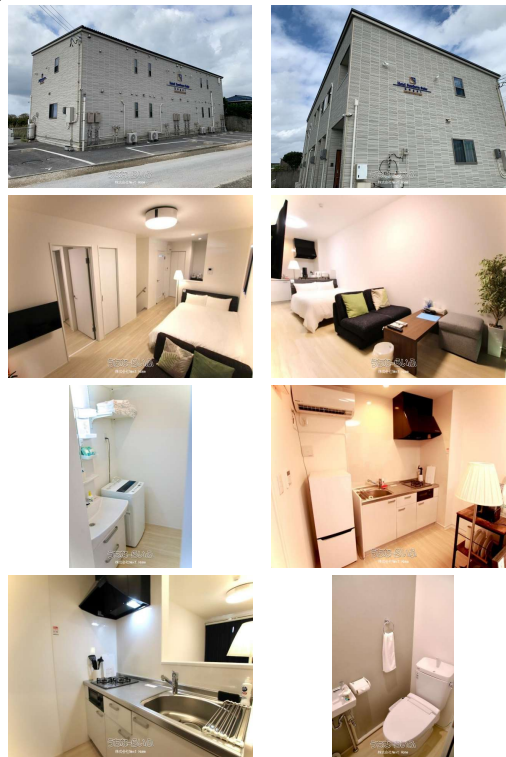
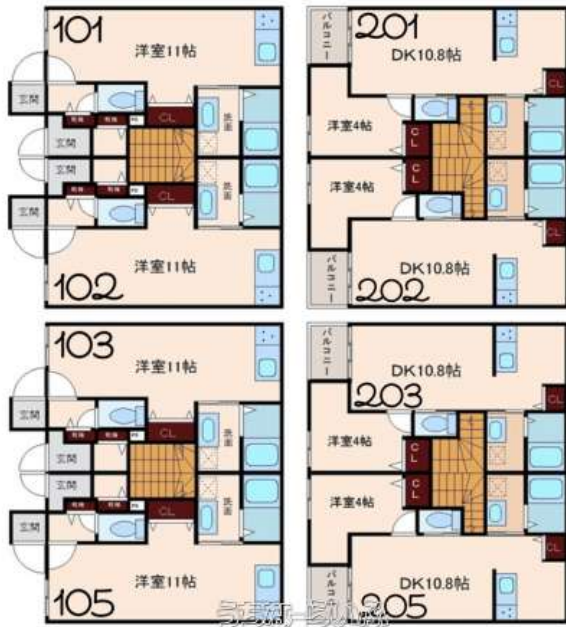


【宮古島 | 1棟貸物件】 人気の宮古島に“家具・家電付き”1棟貸し物件が登場！ 間取り：1R×4部屋  
 /1LDK×4部屋 宿泊施設・社宅など多用途に活用可能！ 周辺にはスーパー・病院・学校もあり生活便利！  
 宮古空港まで車で約10分の好立地 リゾートと利便性を両立した希少物件です！ お気軽にお問い合わせ...



【設備・こだわり条件】:給湯,ガスコンロ,システムキッチン,バス/トイレ別,独立洗面所,インターフォン,TVモニター付インターホン,  
 室内洗濯機置き場,オール洋間,シューズボックス

スマホで物件を見る



株式会社Next Home

〒901-2131 沖縄県浦添市牧港 2-36-3 カナヴィアルMII1F

沖縄県知事免許番号(2)第4743号

<https://www.e-uchina.net/bukken/jukyo/r-7288-2251006-0565/detail.html>

うちなーらいふ物件番号:r-7288-2251006-0565 図面出力日:2026/02/04


物件種別	賃貸アパート		
所在地	宮古島市平良字久貝		
家賃 (共益費)	100万円 (ナシ)		
間取	1LDK	専有面積	-
間取り詳細	洋4 LDK10.8 ※1R:洋11※1 R×4部屋1LDK...		
敷金/礼金	2ヶ月/-	保証金	-
仲介手数料	-		
その他費用	-	概算初期費用	-
料金備考	●仲介手数料:(賃料1ヶ月+税)+駐車場料●家賃保証料:要加入●火災保険:要加入(ご自身で契約)○再契約手数料:100,000円+税		
物件名	宮古島市平良字久貝		
所在階/階数	-	部屋番号	
築年月	2019年10月(築6年)	ペット	不可
建物構造	木造		
契約期間	定期借家契約(2年)	更新料	-
入居	相談	取引	専任媒介
保証会社	加入要		
学校区	-		
交通	【バス停】カーサフェリーチェ前:徒歩約5分		
駐車場	9台27,000円		
物件備考	-		

更新日:2026/01/31 公開期限:2026/02/13

TEL 098-943-8993

営業時間:10:00~19:00

定休日:水・日

※お問合せの際は、「うちなーらいふ」を見た!とお伝えください。 



## 株式会社Next Home

〒901-2131 沖縄県浦添市牧港 2-36-3 カナヴィアルMII1F

沖縄県知事免許番号（2）第4743号

**TEL 098-943-8993**

営業時間: 10:00～19:00

定休日: 水・日