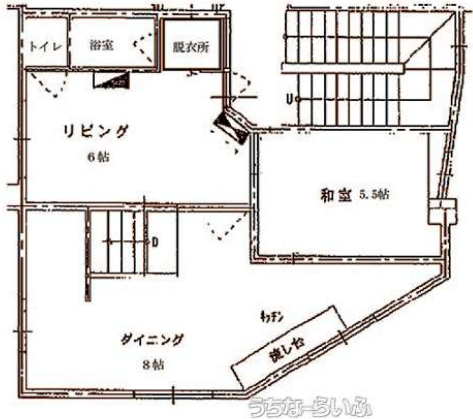


敷金・礼金無し♪2 4 時間スーパー徒歩 2 分♪波之上ビーチ徒歩 3 分♪若狭公園徒歩 1 分♪お問合せ下さい。



【設備・こだわり条件】:給湯,バス/トイレ別,冷房,暖房,冷蔵庫,テレビ,家具/家電付き,室内洗濯機置き場,プロパンガス

スマホで物件を見る



イチフジ株式会社

〒901-2102 沖縄県浦添市前田 4-5-9

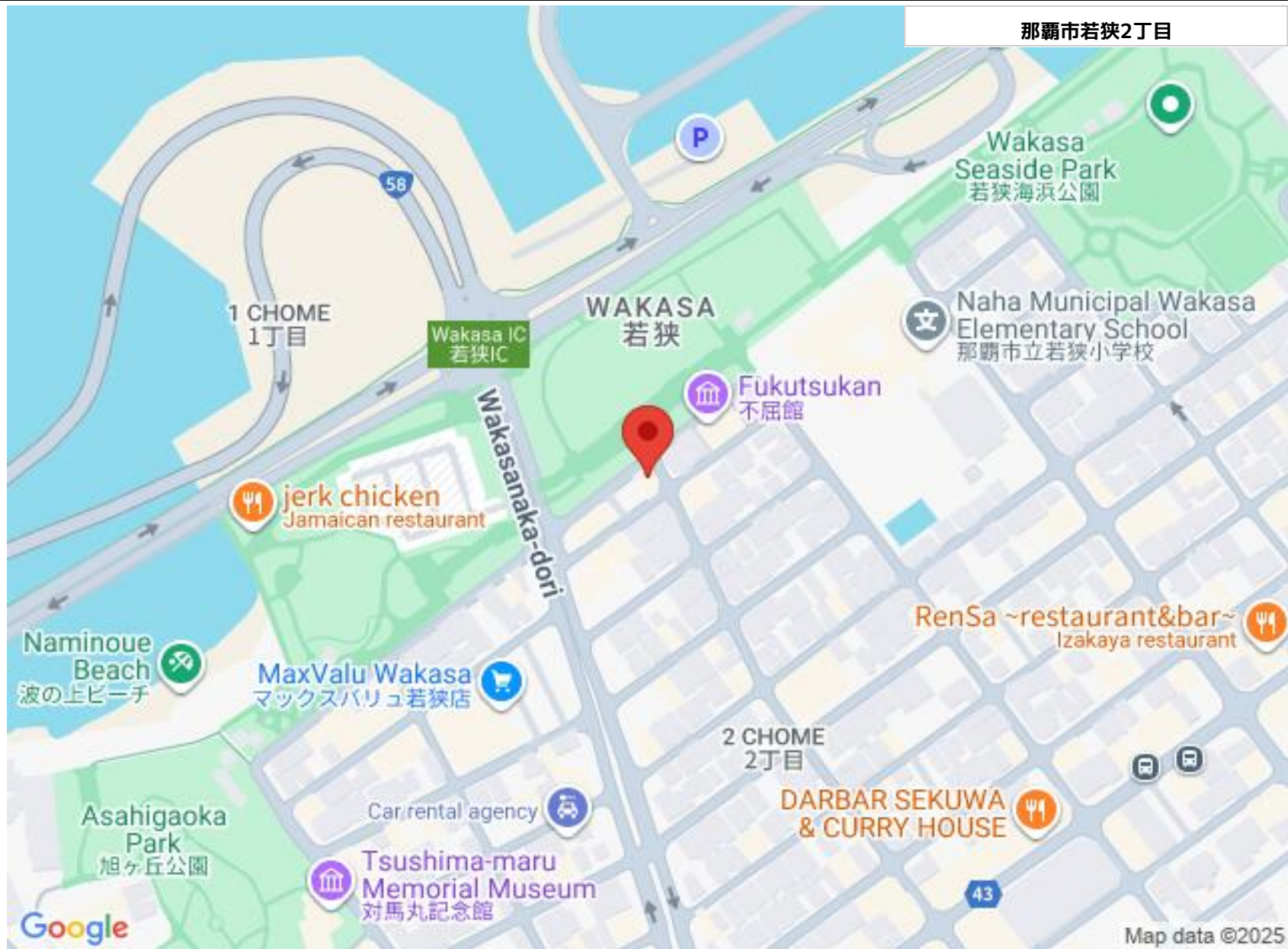
沖縄県知事免許番号(2)第4634号

物件種別	賃貸アパート		
所在地	那覇市若狭2丁目		
家賃 (共益費)	5.7万円 (3,000円)		
間取	1LDK	専有面積	36.36㎡ 11坪
間取り詳細	和6 LDK14		
敷金／礼金	ナシ/ナシ	保証金	ナシ
仲介手数料	1.1ヶ月		
その他費用	-	概算初期費用	-
料金備考	※環境維持費月額1,100円		
物件名	うみそらビル		
所在階／階数	2階	部屋番号	201号
築年月	-		ペット
建物構造	RCB（鉄筋コンクリートブロック造）		
契約期間	定期借家契約	更新料	1.1万円
入居	相談	取引	専属専任媒介
保証会社	-		
学校区	-		
交通	-		
駐車場	1台7,000円 軽		
物件備考	-		

更新日: 2025/12/15 公開期限: 2025/12/28

TEL 098-988-0065

営業時間: 月-金 09:30~18:30 土・日・祝祭日 (土日祝祭日も予約対応いた...  
定休日: 土・日・祝祭日 (土日祝祭日も予約対応いたします。お気軽にお問  
い合わせください♪)



## イチフジ株式会社

〒901-2102 沖縄県浦添市前田 4-5-9

沖縄県知事免許番号(2)第4634号

**TEL 098-988-0065**

**営業時間:** 月-金 09:30~18:30 土・日・祝祭日（土日祝祭日も予約対応いた...

**定休日:** 土・日・祝祭日（土日祝祭日も予約対応いたします。お気軽にお問  
い合わせください♪）