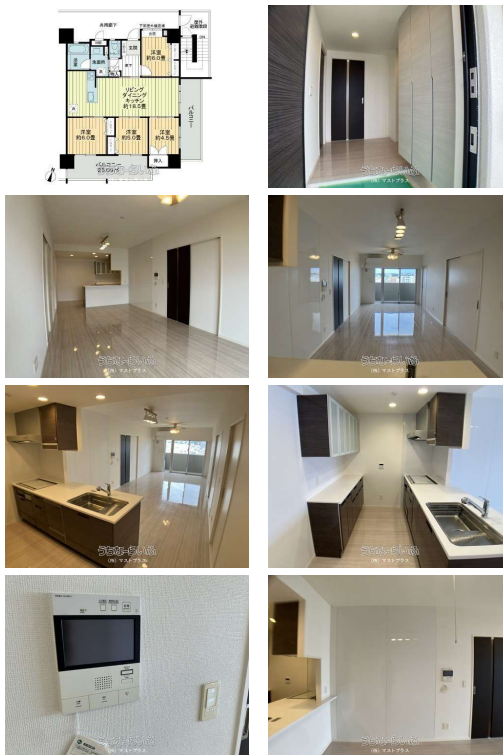


てだこの町浦添市牧港に位置する分譲マンションの1室です♪ 上層階のお部屋で眺望良好♪廊下・玄関側からですが海が臨めます!



【設備・こだわり条件】:給湯,浄水器,IHコンロ,対面式キッチン,システムキッチン,バス/トイレ別,ユニットバス,浴槽,独立洗面所,温水洗浄便座,冷房,暖房,TVモニター付インターホン,オートロック,管理人あり,室内洗濯機置き場,オール洋間,エレベーター,宅配ボックス,プロパンガス,角部屋,日当たりよし,眺望よし【設備備考】: AC3台・食器洗浄乾燥機

スマホで物件を見る



(株) マストプラス

〒901-2121 沖縄県浦添市内間 2-11-17 2階

沖縄県知事免許番号 (3) 第4632号

<https://www.e-uchina.net/bukken/jukyo/r-7203-2260414-0342/detail.html>

うちなーらいつ物件番号:r-7203-2260414-0342 図面出力日: 2026/05/25

物件種別	賃貸マンション		
所在地	浦添市牧港2丁目		
家賃 (共益費)	19.4万円 (ナシ)		
間取	4LDK	専有面積	85.24m ² 25.78坪
間取り詳細	洋6 洋6 洋5 洋4.5 LDK18.5		
敷金/礼金	2ヶ月/1ヶ月	保証金	-
仲介手数料	1.1ヶ月		
その他費用	-	概算初期費用	-
料金備考	解約時費用:ハウスクリーニング(1,100円/平米、40平米以下は一律44,000円)・エアコンクリーニング(16,500円/台※掃除機...		
物件名	プレサンスロジェ牧港レーヴタワー		
所在階/階数	13階 (19階建)	部屋番号	1304号
築年月	2019年01月(築7年)	ペット	ペット
建物構造	RC (鉄筋コンクリート造)		
契約期間	2年更新	更新料	1ヶ月
入居	即日 (相談)	取引	仲介
保証会社	加入要【オリコフォレントインシュア】〈保証料〉契約時:賃料...		
学区	牧港小学校港川中学校		
交通	【バス停】牧港郵便局入口: 徒歩約4分		
駐車場	1台無料 ※車長:5000以下車幅:2300以下 車高:2,300m ² 以下		
物件備考	2面バルコニー・南東向き角部屋です。		

更新日: 2026/05/22 公開期限: 2026/06/04

TEL 098-917-0716

営業時間: 月-金 09:30~18:00 土曜日 09:30~05:00

定休日: 第3土曜日・日曜日・祝日・GW・年末年始

※お問合せの際は、「うちなーらいつ」を見た!とお伝えください。



浦添市牧港2丁目

(株) マストプラス

〒901-2121 沖縄県浦添市内間 2-11-17 2階

沖縄県知事免許番号 (3) 第4632号

TEL 098-917-0716

営業時間: 月-金 09:30~18:00 土曜日 09:30~05:00

定休日: 第3土曜日・日曜日・祝日・GW・年末年始