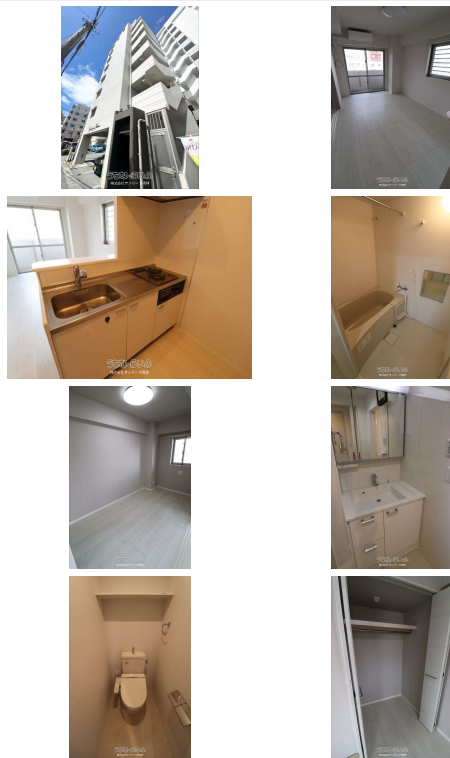


徒歩6分の場所に那覇市立大道小学校があります。収納はシューズボックス・クローゼットなど豊富なので、広々と空間を利用することも可能です。共用部には宅配ボックスを設置しているため、荷物の受け取りのために早く帰宅する必要がありません。住まいに関する情報を数多く提供しております。より自分に適した住まい選びをし...



【設備・こだわり条件】:ガスコンロ,対面式キッチン,システムキッチン,バス/トイレ別,独立洗面所,TVモニタ付インターホン,オートロック,室内洗濯機置き場,エレベーター,宅配ボックス,都市ガス,インターネット対応,インターネット無料,シューズボックス

物件種別	賃貸マンション		
所在地	那覇市安里		
家賃 (共益費)	10.4万円 (10,000円)		
間取	1LDK	専有面積	38.08m ² 11.51坪
間取り詳細	洋4.5 LDK10.5		
敷金/礼金	ナシ/1ヶ月	保証金	ナシ
仲介手数料	1.1ヶ月		
その他費用	-	概算初期費用	-
料金備考	-		
物件名	Grande・roue DAIWA		
所在階/階数	7階(8階建)	部屋番号	702号
築年月	2017年10月(築8年)		ペット
建物構造	RC(鉄筋コンクリート造)		
契約期間	2年更新	更新料	1ヶ月
入居	相談	取引	仲介
保証会社	加入要 保証会社利用料: 初回保証料35000円、月額保証料費...		
学校区	-		
交通	【モノレール】安里駅: 徒歩約3分		
駐車場	ナシ		
物件備考	徒歩14分の場所に那覇市立真嘉比小学校があります。化粧品やスタ...		

更新日: 2026/06/15 公開期限: 2026/06/28

スマホで物件を見る



株式会社サンリーフ琉球

〒900-0003 沖縄県那覇市安謝 292-5 セイフティ安信II201

沖縄県知事(1)第5960号

TEL 098-866-3033

営業時間: 10:00~18:00

定休日: 水・日・祝



株式会社サンリーフ琉球

〒900-0003 沖縄県那覇市安謝 292-5 セイフティ安信II201

沖縄県知事（1）第5960号

TEL 098-866-3033

営業時間: 10:00~18:00

定休日: 水・日・祝