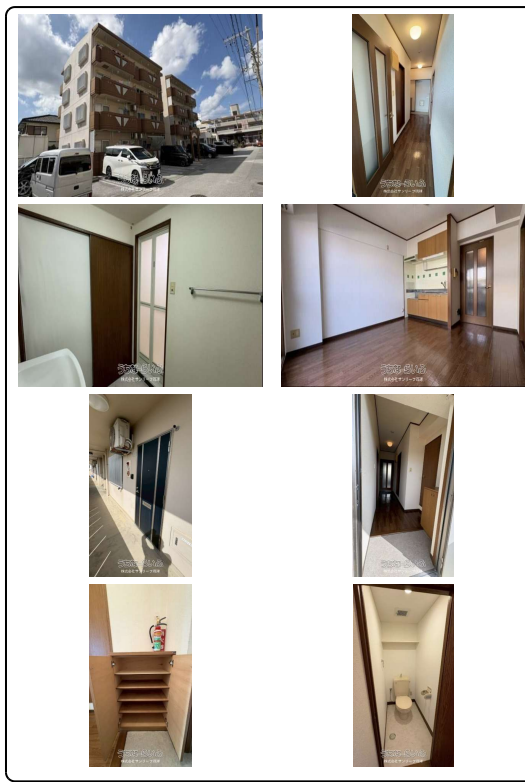


来訪者の確認ができる、安心のTVインターホン付きです。化粧品やスタイリング剤などをまとめて出し入れして、サッと身支度を整えられる独立洗面台が付いております。収納はクロゼット・シューズボックスなどが備え付けられているので、衣類や日用品の収納に重宝します。当社では沖縄都市モノレールてだこ浦西周辺の賃貸情...



【設備・こだわり条件】:給湯,ガスコンロ,バス/トイレ別,独立洗面所,TVモニター付インターホン,室内洗濯機置き場,プロパンガス,BS,インターネット対応,インターネット無料,シューズボックス,角部屋

物件種別	賃貸マンション		
所在地	沖縄市比屋根3丁目		
家賃 (共益費)	6.9万円 (3,000円)		
間取	2DK	専有面積	51.17m ² 15.47坪
間取り詳細	洋6.5 洋6.1 DK8.8		
敷金/礼金	1ヶ月/1ヶ月	保証金	ナシ
仲介手数料	1.1ヶ月		
その他費用	1.65万円	概算初期費用	-
料金備考	環境維持費:1100円(月額)、安心サポート:1100円(月額)		
物件名	プラシード泡瀬		
所在階/階数	3階(4階建)	部屋番号	303号
築年月	2003年09月(築22年)	ペット	
建物構造	RC(鉄筋コンクリート造)		
契約期間	定期借家契約(2年)	更新料	3.96万円
入居	即日	取引	仲介
保証会社	加入要 保証会社利用料:家賃保証料:初回 月額賃料×60%・...		
学校区	-		
交通	【モノレール】てだこ浦西駅:徒歩約173分 【バス停】比屋根バス停:徒歩約10分		
駐車場	2台3,300円 ※2台目3300円		
物件備考	沖縄都市モノレールてだこ浦西駅周辺への引っ越しをお考えなら「ブ...		

更新日: 2026/04/29 公開期限: 2026/05/12

スマホで物件を見る



株式会社サンリーフ琉球

〒900-0003 沖縄県那覇市安謝 292-5 セイフティ安信II201

沖縄県知事(1)第5960号

TEL 098-866-3033

営業時間: 10:00~18:00

定休日: 水・日・祝



沖縄市比屋根3丁目

5 CHOME
5丁目

Okinawa Comprehensive
Park East Gate
沖縄県総合
運動公園 東口

Okinawa
Comprehensive
Athletic Park
沖縄県総合
運動公園

Park Restaurant Hanna
パークレストラン花

Okinawa Comprehensive
Park Auxiliary Track...
沖縄県総合運動
公園 補助競技場

塩田跡地

Okinawa Comprehensive
Park Water Park
沖縄県総合運動公園
レクリエーションプール
Temporarily closed

Google

Map data ©2026

株式会社サンリーフ琉球

〒900-0003 沖縄県那覇市安謝 292-5 セイフティ安信II201

沖縄県知事（1）第5960号

TEL 098-866-3033

営業時間: 10:00~18:00

定休日: 水・日・祝