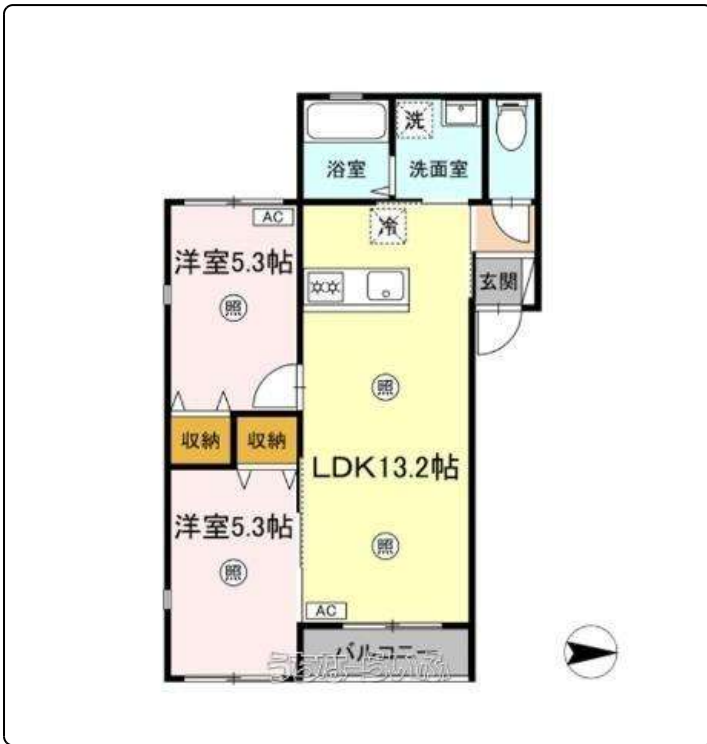


洗面化粧台が付いているので、歯ブラシやドライヤーなどをまとめてスッキリ収納できます。セキュリティ面は、オートロック・TVインターホンなど充実しているので安心して生活できます。BS、CSはテレビ好きの方にとってとても嬉しいサービスです。新築マンションです。お部屋探しの時の不安や疑問を知識の豊富なスタッ...



【設備・こだわり条件】:ガスコンロ,対面式キッチン,システムキッチン,バス/トイレ別,独立洗面所,冷房,TVモニタ付インターホン,オートロック,室内洗濯機置き場,プロパンガス,インターネット対応,インターネット無料,角部屋

物件種別	賃貸マンション		
所在地	那覇市宇栄原		
家賃 (共益費)	11万円 (7,000円)		
間取	2LDK	専有面積	52.1m ² 15.76坪
間取り詳細	洋5.3 洋5.3 LDK13.2		
敷金/礼金	ナシ/25万円	保証金	ナシ
仲介手数料	1.1ヶ月		
その他費用	7.7万円	概算初期費用	-
料金備考	-		
物件名	(仮称) 宇栄原共同住宅		
所在階/階数	2階 (3階建)	部屋番号	202号
築年月	2026年(新築)		ペット
建物構造	RC (鉄筋コンクリート造)		
契約期間	2年更新	更新料	1ヶ月
入居	指定有 (2026/04/28)	取引	仲介
保証会社	加入要 保証会社利用料: 機関保証料は月額賃料等総額の3.4%...		
学校区	-		
交通	【モノレール】 赤嶺駅: 徒歩約19分		
駐車場	2台7,700円		
物件備考	セキュリティ面は、オートロック・TVインターホンなど充実してい...		

更新日: 2026/04/29 公開期限: 2026/05/12

スマホで物件を見る



株式会社サンリーフ琉球

〒900-0003 沖縄県那覇市安謝 292-5 セイフティ安信II201

沖縄県知事(1)第5960号

TEL 098-866-3033

営業時間: 10:00~18:00

定休日: 水・日・祝