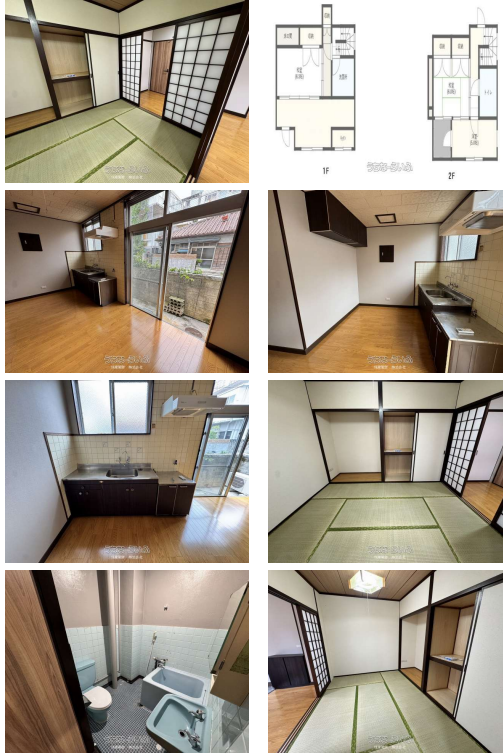


久米ではあまり出ない戸建タイプ。昭和モダンな3LDK。収納多数。久茂地交差点まで約300mと利便性が高いエリアです。



【設備・こだわり条件】:給湯,システムキッチン,浴槽,冷房,都市ガス,静かな場所,リフォーム済

スマホで物件を見る



恒産管財 株式会社

〒901-0231 沖縄県豊見城市我那覇 435-5

沖縄県知事(3)第4241号

<https://www.e-uchina.net/bukken/jukyo/r-6716-2260623-0438/detail.html>

うちなーらいつ物件番号:r-6716-2260623-0438 図面出力日:2026/06/26

物件種別	賃貸アパート		
所在地	那覇市久米2丁目		
家賃 (共益費)	10万円 (-)		
間取	3LDK	専有面積	68m ² 20.57坪
間取り詳細	洋6 洋6 和6 LDK8 ※現況優先		
敷金/礼金	2ヶ月/ナシ	保証金	-
仲介手数料	1ヶ月		
その他費用	11万円	概算初期費用	51万円
料金備考	-		
物件名	久米戸建		
所在階/階数	-	部屋番号	
築年月	1975年(築51年)	ペット	不可
建物構造	CB(コンクリート・ブロック造)		
契約期間	定期借家契約	更新料	2.2万円
入居	相談	取引	専任媒介
保証会社	加入要 家賃保証、火災保険用加入		
学区	天妃小学校上山中学校		
交通	【モノレール】県庁前駅:徒歩約7分 【バス停】商業高校前:徒歩約3分		
駐車場	ナシ		
物件備考	2階建ての戸建てです。入口が1階2階とあるため生活スペースが分...		

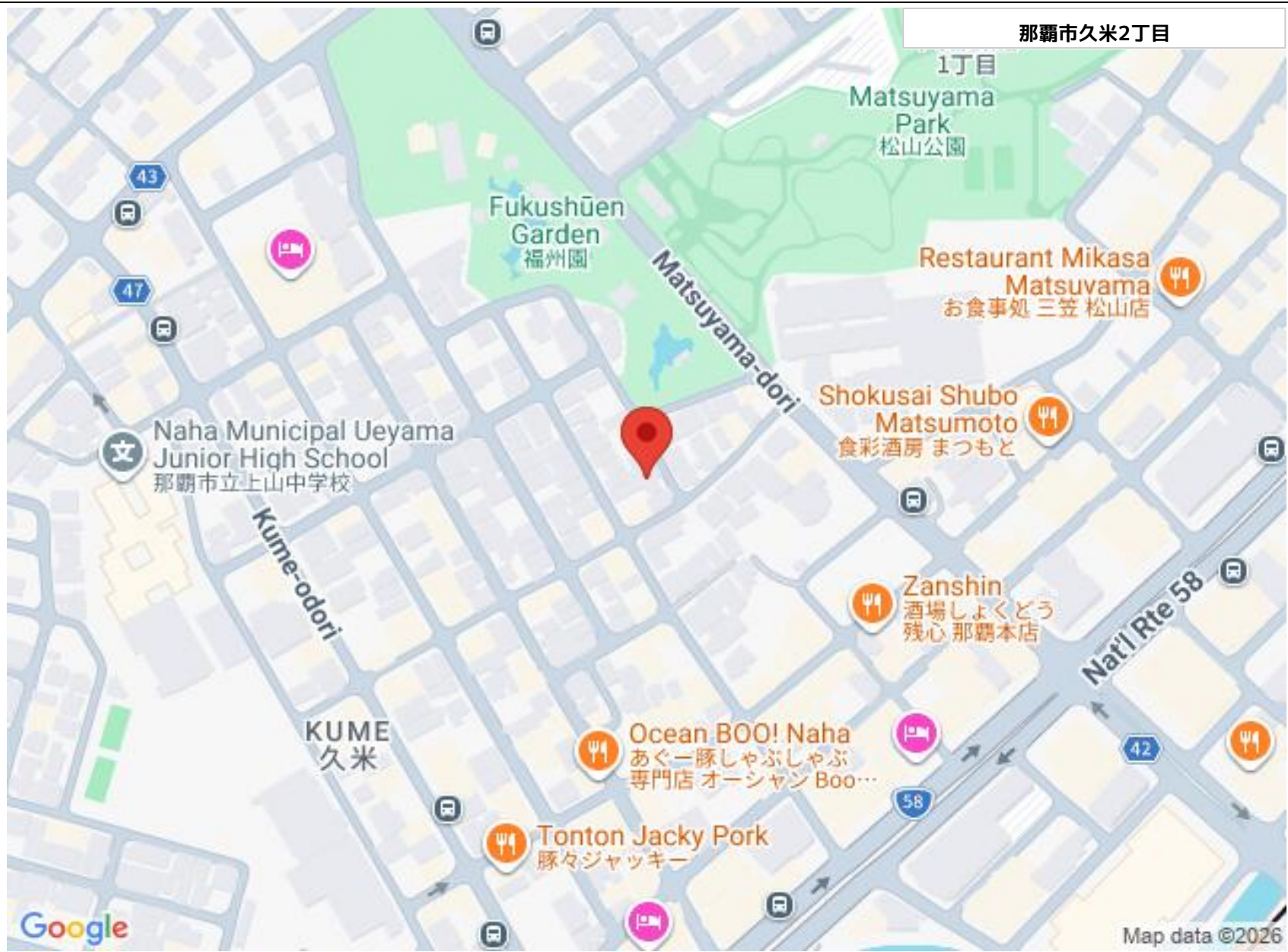
更新日:2026/06/24 公開期限:2026/07/07

TEL 098-995-9300

営業時間:09:00~17:00

定休日:不定休・お盆・年末年始・GW

※お問合せの際は、「うちなーらいつ」を見た!とお伝えください。 



那覇市久米2丁目

1丁目

Matsuyama Park
松山公園

Fukushuen Garden
福州園

Restaurant Mikasa
Matsuyama
お食事処 三笠 松山店

Shokusai Shubo
Matsumoto
食彩酒房 まつもと

Naha Municipal Ueyama
Junior High School
那覇市立上山中学校

Zanshin
酒場しよくどう
残心 那覇本店

KUME
久米

Ocean BOO! Naha
あぐ一豚しゃぶしゃぶ
専門店 オーシャン Boo...

Tonton Jacky Pork
豚々ジャッキー

Map data ©2026

恒産管財 株式会社

〒901-0231 沖縄県豊見城市我那覇 435-5

沖縄県知事 (3) 第4241号

TEL 098-995-9300

営業時間: 09:00~17:00

定休日: 不定休・お盆・年末年始・GW