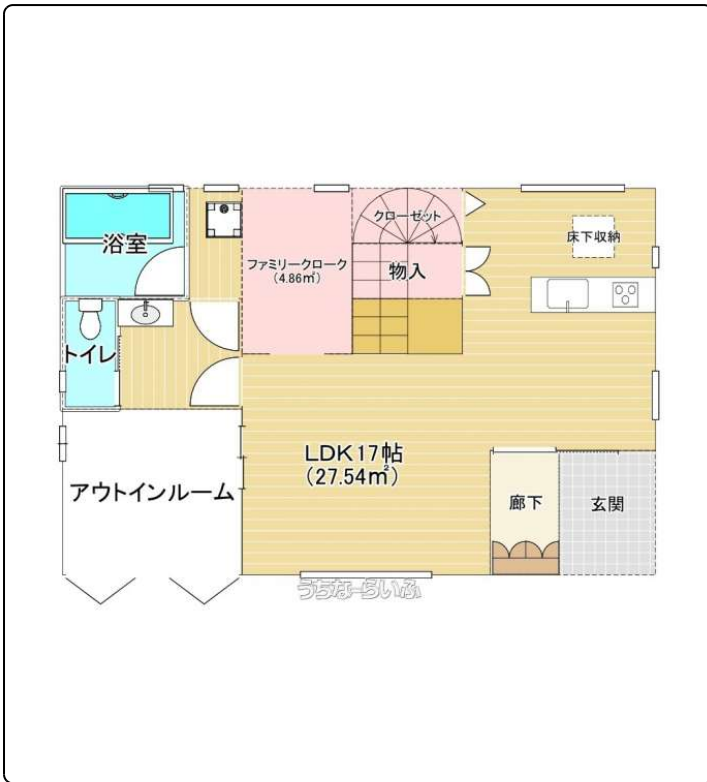


宇茂佐の森1戸建てサロンなど店舗兼住宅としても可能物件です。即入居可能初期費用のみクレジット決済できます。沖縄県北部のお住い・不動産のご相談は、NewLife株式会社にお任せください。地域密着の信頼と接客で安心のサポートを提供するなぐまの不動産屋です。不動産仲介・買取、物件の管理も行っていますの...



【設備・こだわり条件】:給湯,ガスコンロ,対面式キッチン,システムキッチン,バス/トイレ別,ユニットバス,浴槽,シャンプードレッサー,独立洗面所,冷房,室内洗濯機置き場,オール洋間,プロパンガス,ウォークインクローゼット,シューズボックス,床下収納,階段下収納

物件種別	賃貸一戸建て		
所在地	名護市宇茂佐の森2丁目		
家賃 (共益費)	28万円 (ナシ)		
間取	3LDK	専有面積	103.68m <sup>2</sup> 31.36坪
間取り詳細	洋5.5 洋4.5 洋6.5 LDK17 ※2F:ウォーク...		
敷金/礼金	1ヶ月/15万円	保証金	ナシ
仲介手数料	1.1ヶ月		
その他費用	-	概算初期費用	-
料金備考	-		
物件名	宇茂佐の森貸家		
所在階/階数	2階 (2階建)	部屋番号	1号
築年月	2021年09月(築4年)	ペット	不可
建物構造	木造		
契約期間	定期借家契約 (2年)	更新料	2.2ヶ月
入居	相談	取引	専任媒介
保証会社	加入要 契約時保証委託料:家賃の40%毎月800円保証人無ブ...		
学区	-		
交通	-		
駐車場	3台無料 並列		
物件備考	□【お部屋のご案内について】 □《1戸建て》1戸建て...		

更新日: 2026/06/19 公開期限: 2026/07/02

スマホで物件を見る



## New Life 株式会社

〒905-0011 沖縄県名護市宮里 1-10-14  
 沖縄県知事 (1) 第5785号

## TEL 0980-54-8110

営業時間: 平日 09:00~17:30 12:00~13:00 (休憩時間) 土 0...  
 定休日: 日・祝・第3土曜日・お盆・年末年始・GW



## New Life 株式会社

〒905-0011 沖縄県名護市宮里 1-10-14

沖縄県知事（1）第5785号

**TEL 0980-54-8110**

営業時間: 平日 09:00~17:30 12:00~13:00 (休憩時間) 土 0...

定休日: 日・祝・第3土曜日・お盆・年末年始・GW