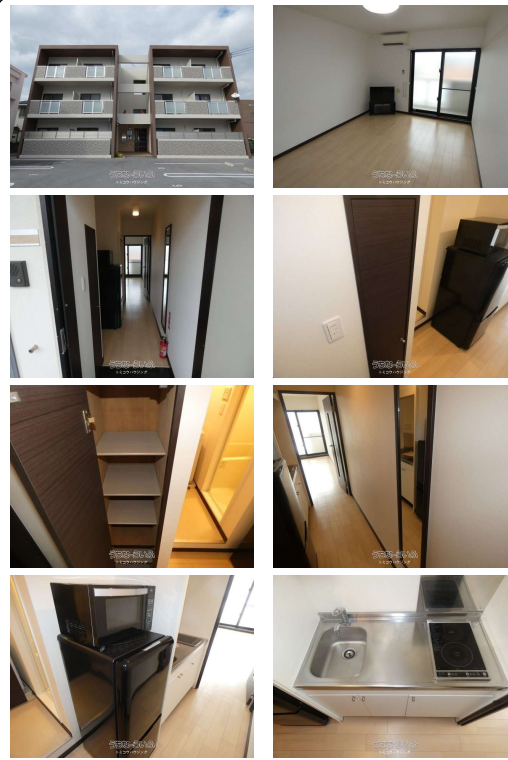
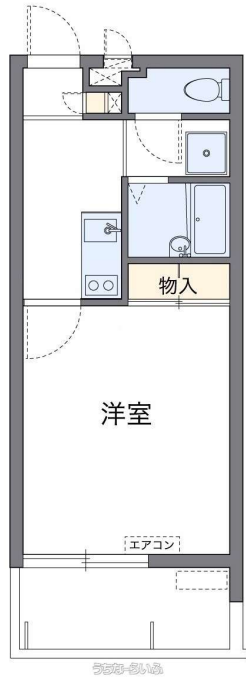


5月下旬より入居可能〈敷金&保証人不要/家電一式完備/インターネット月額不要/初期費用クレジットカードでお支払いOK※詳細な金額は下記の備考欄確認下さい〉



【設備・こだわり条件】:給湯,システムキッチン,バス/トイレ別,浴槽,温水洗浄便座,冷房,洗濯機,冷蔵庫,テレビ,TVモニタ付インターホン,オートロック,室内洗濯機置き場,プロパンガス,インターネット対応,インターネット無料,シューズボックス,角部屋,南向き部屋,駐輪場,保証人不要

物件種別	賃貸アパート		
所在地	糸満市糸満		
家賃 (共益費)	4.7万円 (5,000円)		
間取	1K	専有面積	26.07m ² 7.88坪
間取り詳細	洋8.6 K2		
敷金/礼金	ナシ/1ヶ月	保証金	ナシ
仲介手数料	1.1ヶ月		
その他費用	-	概算初期費用	-
料金備考	-		
物件名	シーサイド花結		
所在階/階数	3階 (3階建)	部屋番号	303号
築年月	2015年01月(築11年)	ペット	不可
建物構造	RC (鉄筋コンクリート造)		
契約期間	定期借家契約 (2年)	更新料	1.1ヶ月
入居	指定有 (2026/05/17)	取引	仲介
保証会社	加入要・ご入居には当社指定保証会社の審査が必要です。※審査...		
学校区	-		
交通	【バス停】親田原: 徒歩約4分		
駐車場	1台3,300円		
物件備考	居住中につき内覧できません。(駐車場について) 台数...		

更新日: 2026/04/03 公開期限: 2026/04/16

スマホで物件を見る



トミコウハウジング

〒900-0024 沖縄県那覇市古波蔵 4-13-30 シャトレ崎101号室

沖縄県知事免許番号 (1) 第5654号

TEL 098-851-4222

営業時間: 10:00~17:00

定休日: 水曜日・日曜日・祝日 (年末年始・お盆・GW)



トミコウハウジング

〒900-0024 沖縄県那覇市古波蔵 4-13-30 シャトレ崎101号室

沖縄県知事免許番号(1)第5654号

TEL 098-851-4222

営業時間: 10:00~17:00

定休日: 水曜日・日曜日・祝日(年末年始・お盆・GW)