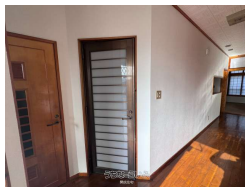
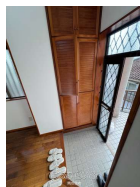


閑静な住宅街の住戸、更にモダンな外壁コンクリート仕様なので、スタイリッシュな印象です。また広々とした延床面積90.09m²の居室空間で、その上システムキッチンなので、日々のお料理が楽しくはかどります。

1階平面図 ↓



2階平面図 ↓



【設備・こだわり条件】:ガスコンロ,システムキッチン,バス/トイレ別,浴槽,独立洗面所,室内洗濯機置き場,インターネット対応,ウォークインクローゼット,シューズボックス,静かな場所,リフォーム済

物件種別	賃貸一戸建て		
所在地	那覇市壺屋2丁目		
家賃 (共益費)	16万円 (-)		
間取	2LDK	専有面積	-
間取り詳細	洋5.5 和6 LDK10		
敷金/礼金	1ヶ月/1ヶ月	保証金	-
仲介手数料	17.6万円		
その他費用	-	概算初期費用	-
料金備考	-		
物件名	【RC造2階貸戸建】那覇市壺屋2丁目		
所在階/階数	-	部屋番号	
築年月	1993年08月(築32年)	ペット	相談
建物構造	RC (鉄筋コンクリート造)		
契約期間	定期借家契約(2年)	更新料	5万円
入居	相談	取引	専属専任媒介
保証会社	加入要		
学区	-		
交通	【モノレール】安里駅: 徒歩約11分 【バス停】壺屋: 徒歩約3分		
駐車場	1台無料 屋内 軽		
物件備考	https://vrpanorama.athome.jp/pa...		

更新日: 2026/04/29 公開期限: 2026/05/12

スマホで物件を見る



開成住宅

〒902-0071 沖縄県那覇市繁多川 5-16-7

沖縄県知事免許(2)4729号

TEL 098-853-9602

営業時間: 10:00~19:00

定休日: 日曜・GW・旧盆・年末年始



開成住宅

〒902-0071 沖縄県那覇市繁多川 5-16-7

沖縄県知事免許(2)4729号

TEL 098-853-9602

営業時間: 10:00~19:00

定休日: 日曜・GW・旧盆・年末年始