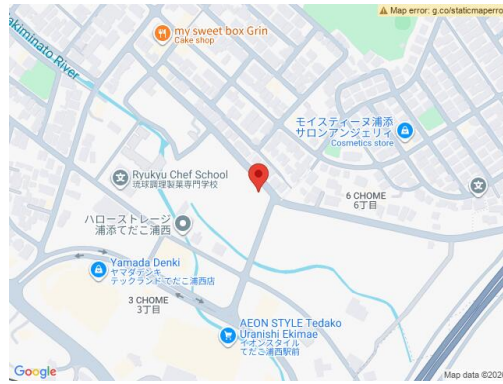
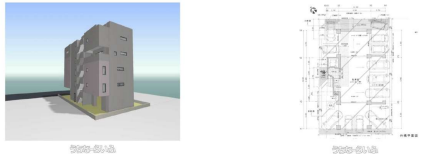
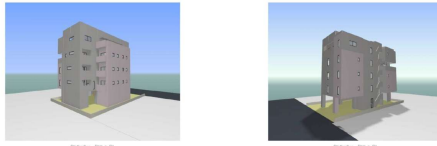


★てだこ浦西區画整理地★モノレールてだこ浦西駅、高速IC(幸地IC)開通予定、浦添西原線バイパスが揃う総合交通接点を活し交通アクセス良好、西原インターチェンジまで5分★商業施設、総合病院、クリニックモールも揃う充実の街



うちなーらいふ



【設備・こだわり条件】:給湯,IHコンロ,対面式キッチン,バス/トイレ別,ユニットバス,浴槽,独立洗面所,冷房,乾燥機,インターフオン,オートロック,室内洗濯機置き場,オール洋間,エレベーター,宅配ボックス,プロパンガス,インターネット無料,シューズボックス,角部屋,日当たり良し

スマホで物件を見る



株式会社 STARTLINE

〒901-1111 沖縄県南風原町兼城 298

沖縄県知事免許(1)第5470号

<https://www.e-uchina.net/bukken/jukyo/r-6303-2260105-0329/detail.html>

うちなーらいふ物件番号:r-6303-2260105-0329 図面出力日:2026/05/23

物件種別	賃貸アパート		
所在地	浦添市前田3丁目		
家賃 (共益費)	7.7万円 (ナシ)		
間取	1K	専有面積	31m <sup>2</sup> 9.37坪
間取り詳細	洋9 K3		
敷金/礼金	1ヶ月/1ヶ月	保証金	-
仲介手数料	1ヶ月		
その他費用	1.76万円	概算初期費用	-
料金備考	・保証会社保証料・銀イオンクロス抗菌17,600円・家財保険料(管理会社指定)・安心サポート要加入(月額990円)・ペット...		
物件名	Cheri南(シェリみなみ)		
所在階/階数	2階(5階建)	部屋番号	
築年月	2026年06月(新築)	ペット	可
建物構造	RC(鉄筋コンクリート造)		
契約期間	定期借家契約(2年)	更新料	2.2万円
入居	相談(2026年7月ごろ入居予...)	取引	専任媒介
保証会社	加入要 安心サポート要加入(月額990円)		
学校区	前田小学校浦西中学校		
交通	【モノレール】てだこ浦西駅:徒歩約7分		
駐車場	1台5,000円 並列		
物件備考	○1Kタイプの角部屋です ○ガス乾燥機付き ○エレベーター...		

更新日:2026/05/22 公開期限:2026/06/04

TEL 098-888-0085

営業時間:月~金 09:30~17:30

定休日:土曜・日曜・祝祭日・GW・年末年始

※お問合せの際は、「うちなーらいふ」を見た!とお伝えください。