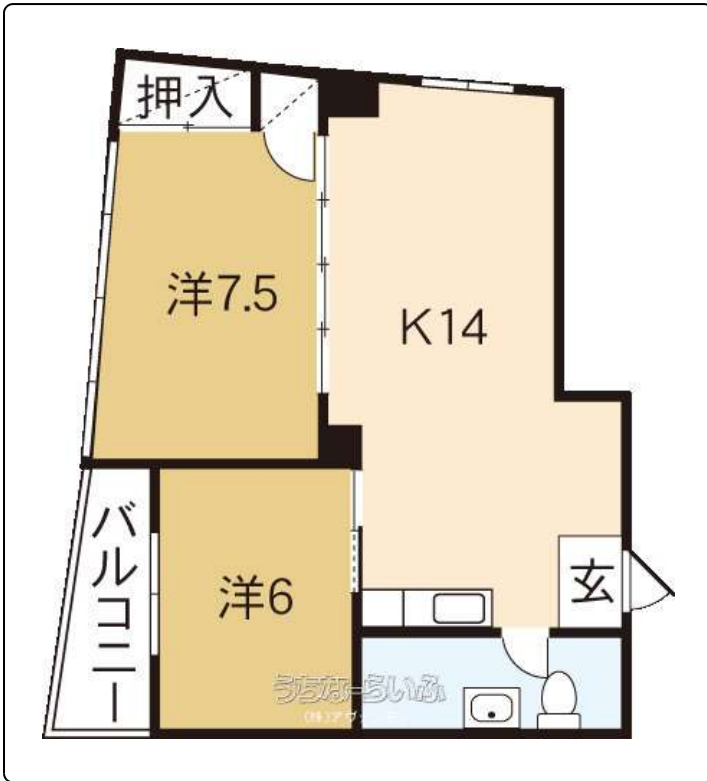


【人気エリア】南側角部屋広いリビング近くに業務用スーパーありアクセス良好！



【設備・こだわり条件】:給湯,温水洗浄便座,室内洗濯機置き場,オール洋間,プロパンガス,シューズボックス,角部屋,南向き部屋,日当たりよし【設備備考】:※洗濯機の容量によっては、設置・配置できない場合がございます。

物件種別	賃貸マンション		
所在地	宜野湾市宇地泊2丁目		
家賃 (共益費)	4.9万円 (1,100円)		
間取	2LDK	専有面積	49.8m ² 15.06坪
間取り詳細	洋6 洋7.5 LDK14		
敷金/礼金	1ヶ月/1ヶ月	保証金	ナシ
仲介手数料	ナシ		
その他費用	6.2万円	概算初期費用	-
料金備考	退去時ハウスクリーニング費用: 45,000円 (税込み)		
物件名	MTビル		
所在階/階数	3階 (4階建)	部屋番号	3-C号室号
築年月	1985年03月(築41年)	ペット	不可
建物構造	RC (鉄筋コンクリート造)		
契約期間	定期借家契約 (2年)	更新料	1.1万円
入居	即日	取引	貸主
保証会社	加入要 全保連17010円、火災保険自己加入(必須)		
学区	大謝名小学校真志喜中学校		
交通	【モノレール】古島駅: 徒歩約25分 【バス停】宇地泊: 徒歩約1分		
駐車場	付近有り1台6,600円		
物件備考	-		

更新日: 2026/05/20 公開期限: 2026/06/02

スマホで物件を見る



(株)アヴァンティ

〒901-2227 沖縄県宜野湾市宇地泊 2-5-7 MTビル2F 2-B

沖縄県知事免許(4)第3928号

TEL 098-898-9167

営業時間: 09:00~17:00

定休日: 日曜日.祝祭日



宜野湾市宇地泊2丁目

Patisserie H. Yuji
Pâtisserie H.Yuji
(パティスリー アッシュユ...

一善

2-CHOME
2丁目

沖縄そばゆい
Noodle shop

軽食の店
ルビー 宜野湾店

Egg farm
Toritama Ojanaten
Egg farm 烏玉 大謝名店

Nat'l Rte 58

ProMart
業務用食品
スーパー 沖縄本店

A&W Makiminato
A&W 牧港店

San-A V21 Makiminato
Grocery Store
サンエーV21
食品館 牧港店

Ojana Elementary School
宜野湾市立
大謝名小学校

5 CHOME
5丁目

Map data ©2026

(株)アヴァンティ

〒901-2227 沖縄県宜野湾市宇地泊 2-5-7 MTビル2F 2-B

沖縄県知事免許(4)第3928号

TEL 098-898-9167

営業時間: 09:00~17:00

定休日: 日曜日・祝祭日