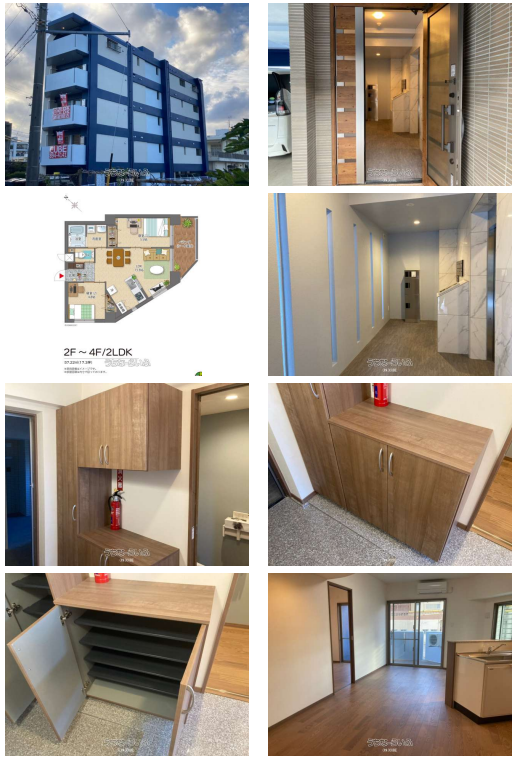


【R7.11/27退去予定。鍵返却まで内見不可】国道330号線自動車学校近く☆ハイクオリティな物件♪  
2LDK♪外内断熱遮音工法により、高い遮音性・室温で快適な暮らし♪駐車場2台無料（車種制限有）☆ネ  
ット無料☆オートロック物件☆設備充実☆シ



【設備・こだわり条件】:ガスコンロ,対面式キッチン,バス/トイレ別,浴槽,独立洗面所,温水洗浄便座,冷房,暖房,乾燥機,TVモニタ  
付インターホン,オートロック,室内洗濯機置き場,オール洋間,宅配ボックス,B S ,インターネット対応,インターネット無料,日当たり良  
し

スマホで物件を見る



(株)CUBE

〒901-2227 沖縄県宜野湾市宇地泊 901-1  
沖縄県知事免許(3)第3882号

物件種別	賃貸アパート		
所在地	宜野湾市愛知1丁目		
家賃 (共益費)	10.6万円 (6,000円)		
間取	2LDK	専有面積	57.22m <sup>2</sup> 17.31坪
間取り詳細	洋5.5 洋4.8 LDK13.3 ※ベランダ有り (南東向...		
敷金/礼金	ナシ/1ヶ月	保証金	ナシ
仲介手数料	1.1ヶ月		
その他費用	-	概算初期費用	-
料金備考	【その他初期費用】・火災保険料: 7,000円(年) 建物維持管理費 : 1, 000円 (月額) ※仲介手数料: 賃料の1ヵ月分に税加算し...		
物件名	愛知アンソレイエ		
所在階/階数	2階 (5階建)	部屋番号	402号
築年月	2022年01月(築3年)	ペット	可
建物構造	RC (鉄筋コンクリート造)		
契約期間	1年更新	更新料	1.1万円
入居	相談	取引	専任媒介
保証会社	加入要 全保連: ・家賃保証会社への審査・加入必須 ↳月額賃...		
学校区	宜野湾小学校宜野湾中学校		
交通	-		
駐車場	2台無料 ※乗用車 2台可能♪		
物件備考	※室内写真・動画はイメージとなります。 ※お問合せのタイ...		

更新日: 2025/12/10 公開期限: 2025/12/23

TEL 098-894-4141

営業時間: 月ー土 09:00~18:00 日・祝祭日 10:00~17:00

定休日: 年末年始



宜野湾市愛知1丁目

赤道

宜野湾市立赤道  
児童センター

Akamichi Park  
あかみち公園

Astro Products  
アストロプロダクツ  
沖縄宜野湾店

Cafe.観葉植物/雑貨/  
コーヒー豆販売

1 CHOME  
1丁目

Ginowan Motor  
Driving School  
宜野湾自動車学校

特別養護老人  
ホーム福寿園

和オートサービス

Family Mart  
ファミリーマート  
宜野湾あいち店

Big 1 FC Ginowan Aichi  
Big1(ビッグワン)  
FC宜野湾愛知店

最強食堂 宜野湾店

Gyomu Supermarket  
Ginowan-Aichi  
業務スーパー  
宜野湾愛知店

330

Matsubokkuri Park  
まつぼっくり公園

AICHI  
愛知

Google

Map data ©2025

(株)CUBE

〒901-2227 沖縄県宜野湾市宇地泊 901-1

沖縄県知事免許(3)第3882号

TEL 098-894-4141

営業時間: 月～土 09:00～18:00 日・祝祭日 10:00～17:00

定休日: 年末年始