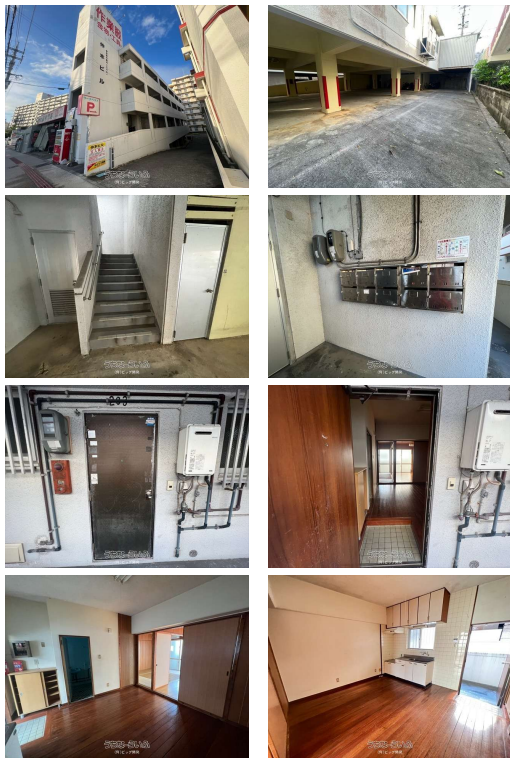


【仲本ビル】【敷礼ナシ】【コンビニまで徒歩30秒！】近隣にコンビニ、スーパー、郵便局や銀行があり生活環境が充実したエリア★シモノレール古島駅まで徒歩13分！通勤、通学に便利◎和洋室タイプで使い勝手よし☆夏に快適なエアコン1基付いてます◎ ご案内随時受付中です月 お問い合わせはビッグ開発 曙本店まで！



【設備・こだわり条件】:給湯,冷房,暖房,プロパンガス,シューズボックス

スマホで物件を見る



(有)ビッグ開発

〒900-0002 沖縄県那覇市曙 3-6-1

沖縄県知事免許(7)第2986号

<https://www.e-uchina.net/bukken/jukyo/r-5950-2251226-0334/detail.html>

うな-らいふ物件番号:r-5950-2251226-0334 図面出力日: 2025/12/31


物件種別	賃貸アパート		
所在地	那覇市銘苅		
家賃 (共益費)	4.2万円 (2,000円)		
間取	2DK	専有面積	39m <sup>2</sup> 11.8坪
間取り詳細	洋6 和6 DK7 ※間取り図及び写真が現状と異なる場合は...		
敷金／礼金	ナシ/ナシ	保証金	ナシ
仲介手数料	1.1ヶ月		
その他費用	-	概算初期費用	-
料金備考	保証会社 初回保証委託料: 25,300円～（保証会社によって変動します。）/ライフサポート: 月額1,100円		
物件名	(管理) 仲本ビル		
所在階／階数	3階 (3階建)	部屋番号	306号
築年月	1985年01月(築40年)	ペット	不可
建物構造	RC (鉄筋コンクリート造)		
契約期間	定期借家契約 (2年)	更新料	-
入居	相談	取引	専属専任媒介
保証会社	加入要 ※保証委託料は契約時: 賃料総額の50%、月額利用料: ...		
学校区	銘苅小学校安岡中学校		
交通	【モノレール】古島駅: 徒歩約13分		
駐車場	1台5,500円・2台目相談可 ※ 2台目 (5,500円)		
物件備考	※仲介手数料は賃料 (+ 駐車場) の1ヵ月分に消費税が付加された額...		

更新日: 2025/12/26 公開期限: 2026/01/08

TEL 098-864-1240

営業時間: 09:30～17:30

定休日: 年末年始及び弊社指定日（1月～4月までは定休日無し）※9/6、9/7、9/14店休日

※お問合せの際は、「うな-らいふ」を見た！とお伝えください。 



那覇市銘苅

Uchima  
Community Center  
内間公民館

Takumi Dental Clinic  
匠デンタルクリニック

Takeda Shouten  
たけ田商店 安岡店

Naha Municipal Yasuoka  
Junior High School  
那覇市立安岡中学校

Yakitori Kushi Fukujin  
やきとり串福陣

Yasuoka  
Gajyumaru  
Park  
安岡  
ガジユマル  
公園

Big 1 Naha  
ビッグワン那覇店

Lotteria  
ロッテリア 那覇安岡

Cafe Crepo  
カフェ・クレーポ

MEKARU  
銘苅

Map data ©2025

## (有)ビッグ開発

〒900-0002 沖縄県那覇市曙 3-6-1

沖縄県知事免許(7)第2986号

TEL 098-864-1240

営業時間: 09:30~17:30

定休日: 年末年始及び弊社指定日（1月~4月までは定休日無し）※9/6  
、9/7、9/14店休日