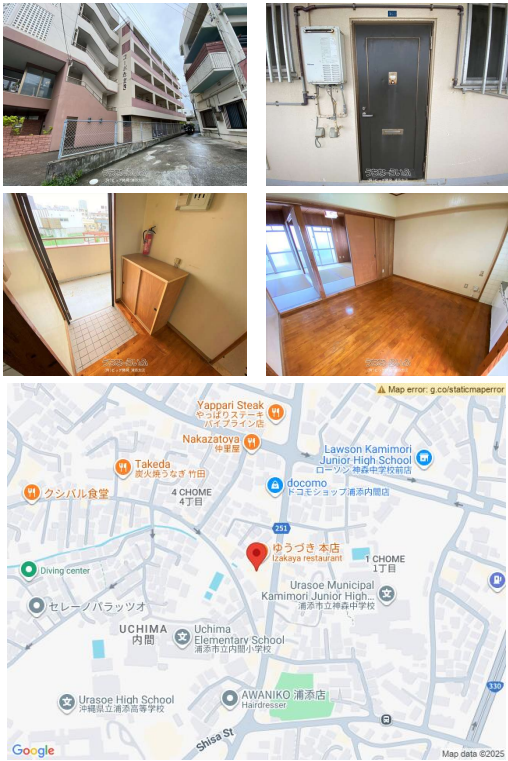


【コーポたまき】敷金・礼金ナシで初期費用抑えたい方おすすめ☆嬉しい駐車場1台無料♪内間小学校近く♪
330号線にも出やすく交通便利♪ゆっくりくつろげる和室2間♪人気のバストイレ別♪室内洗濯機置場で雨の
日も安心♪二面採光で明るい室内♪風通しもGOOD♪お問い合わせはお早めに♪



【設備・こだわり条件】:給湯,バス/トイレ別,室内洗濯機置き場,プロパンガス,シューズボックス,角部屋,日当たり良し【設備備考】:
※別室参考写真使用

スマホで物件を見る



(有)ビッグ開発

〒900-0002 沖縄県那覇市曙 3-6-1
沖縄県知事免許(7)第2986号

物件種別	賃貸アパート		
所在地	浦添市内間4丁目		
家賃 (共益費)	4.9万円 (1,000円)		
間取	2LDK	専有面積	42.9m ² 12.98坪
間取り詳細	和6 和6 LDK8		
敷金/礼金	ナシ/ナシ	保証金	-
仲介手数料	1.1ヶ月		
その他費用	-	概算初期費用	-
料金備考	保証会社 初回保証委託料: 35,770円～（保証会社によって変動します。）/ライフサポート: 月額1,100円		
物件名	(管理) コーポたまき		
所在階/階数	5階 (5階建)	部屋番号	501号
築年月	1986年03月(築39年)	ペット	不可
建物構造	RC (鉄筋コンクリート造)		
契約期間	定期借家契約 (2年)	更新料	-
入居	相談	取引	専属専任媒介
保証会社	加入要 ※保証会社利用料は契約時: 賃料総額の70%、月額: 賃...		
学校区	内間小学校神森中学校		
交通	【バス停】沢砥入口バス停: 徒歩約2分		
駐車場	1台無料 ※軽・小型自動車専用区画		
物件備考	※仲介手数料は賃料 (+ 駐車料) の1ヵ月分に消費税が付加された額...		

更新日: 2025/12/01 公開期限: 2025/12/14

TEL 098-864-1240

営業時間: 09:30～17:30

定休日: 年末年始及び弊社指定日 (1月～4月までは定休日無し) ※9/6
、9/7、9/14店休日