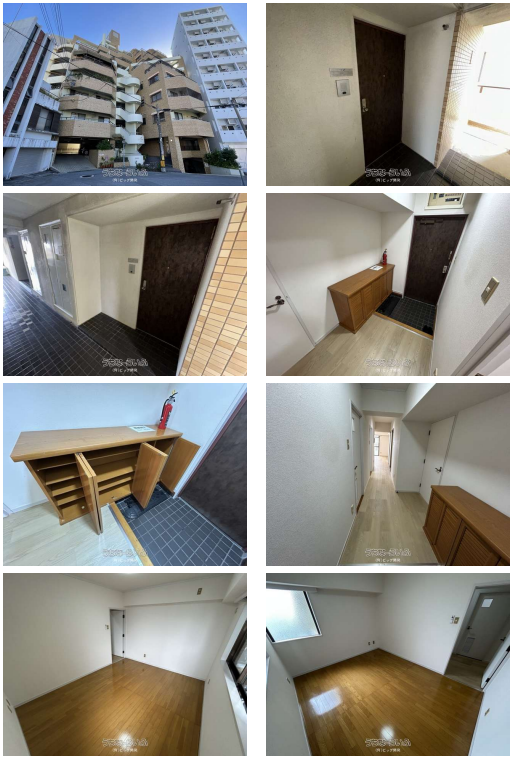


【グランシャトレ崇元寺】人気の分譲マンション賃貸♪募集しました☆シ広タリビング♪独立部屋もあり使い勝手良好♪ファミリーにおすすめ♪エレベーター・オートロックなど充実設備♪対面式キッチンで楽しくお料理♪人気のバストイレ別・独立洗面台・室内洗濯機置場♪徒歩圏内にモノレール牧志駅があるので通勤・通学もラク...



【設備・こだわり条件】:給湯,ガスコンロ,対面式キッチン,システムキッチン,バス/トイレ別,浴槽,独立洗面所,インターフォン,オートロック,室内洗濯機置き場,エレベーター,都市ガス,インターネット対応,シューズボックス,角部屋,日当たりよし

スマホで物件を見る



(有)ビッグ開発

〒900-0002 沖縄県那覇市曙 3-6-1

沖縄県知事免許(7)第2986号

<https://www.e-uchina.net/bukken/jukyo/r-5950-1110521-0001/detail.html>

うちなーらいふ物件番号:r-5950-1110521-0001 図面出力日: 2026/01/28


物件種別	賃貸マンション		
所在地	那覇市泊1丁目		
家賃 (共益費)	13万円 (ナシ)		
間取	3LDK	専有面積	70.87m <sup>2</sup> 21.44坪
間取り詳細	洋6.3 和6 和6 LDK13 ※間取り図及び写真が現状...		
敷金/礼金	2ヶ月/1ヶ月	保証金	-
仲介手数料	1.1ヶ月		
その他費用	-	概算初期費用	-
料金備考	保証会社 初回保証委託料: 91,770円～(保証会社によって変動します。) / ライフサポート: 月額1,100円		
物件名	グランシャトレ崇元寺		
所在階/階数	6階 (10階建)	部屋番号	602号
築年月	1987年02月(築38年)	ペット	不可
建物構造	SRC (鉄骨鉄筋コンクリート造)		
契約期間	定期借家契約 (2年)	更新料	-
入居	相談	取引	専属専任媒介
保証会社	加入要 ※保証会社利用料は契約時: 賃料総額の70%、月額: 賃...		
学校区	泊小学校那覇中学校		
交通	【モノレール】牧志駅: 徒歩約9分 【バス停】崇元寺バス停: 徒歩約2分		
駐車場	1台無料		
物件備考	※仲介手数料は賃料 (+ 駐車料) の1ヵ月分に消費税が付加された額...		

更新日: 2026/01/28 公開期限: 2026/02/10

TEL 098-864-1240

営業時間: 09:30~17:30

定休日: 毎週日曜日、年末年始及び弊社指定日

※お問合せの際は、「うちなーらいふ」を見た!とお伝えください。



## (有)ビッグ開発

〒900-0002 沖縄県那覇市曙 3-6-1

沖縄県知事免許(7)第2986号

**TEL 098-864-1240**

営業時間: 09:30~17:30

定休日: 毎週日曜日、年末年始及び弊社指定日