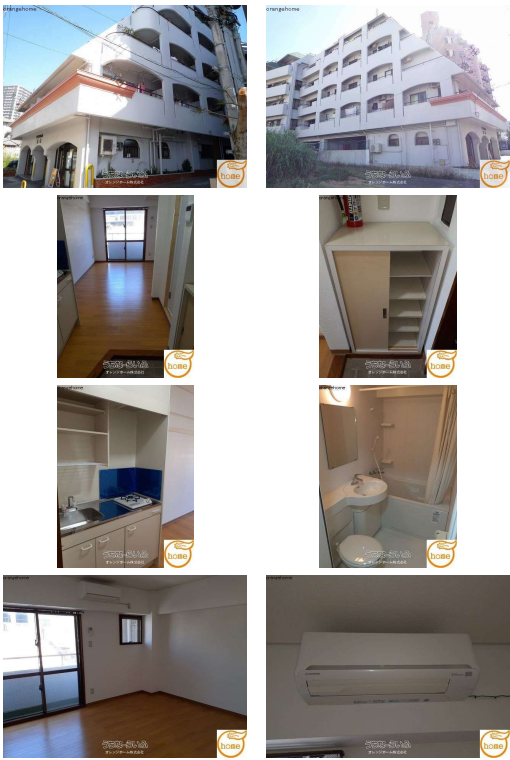


エレベーター完備。モノレール牧志駅まで徒歩約6分。国際通りもすぐ近くですよ！



【設備・こだわり条件】:給湯,ガスコンロ,ユニットバス,浴槽,冷房,TVモニタ付インターホン,オール洋間,エレベーター,シューズボックス

スマホで物件を見る



オレンジホーム株式会社

〒902-0065 沖縄県那覇市壺屋 2-15-9 コーポラスYOU1F
沖縄県知事免許(4)第4092号

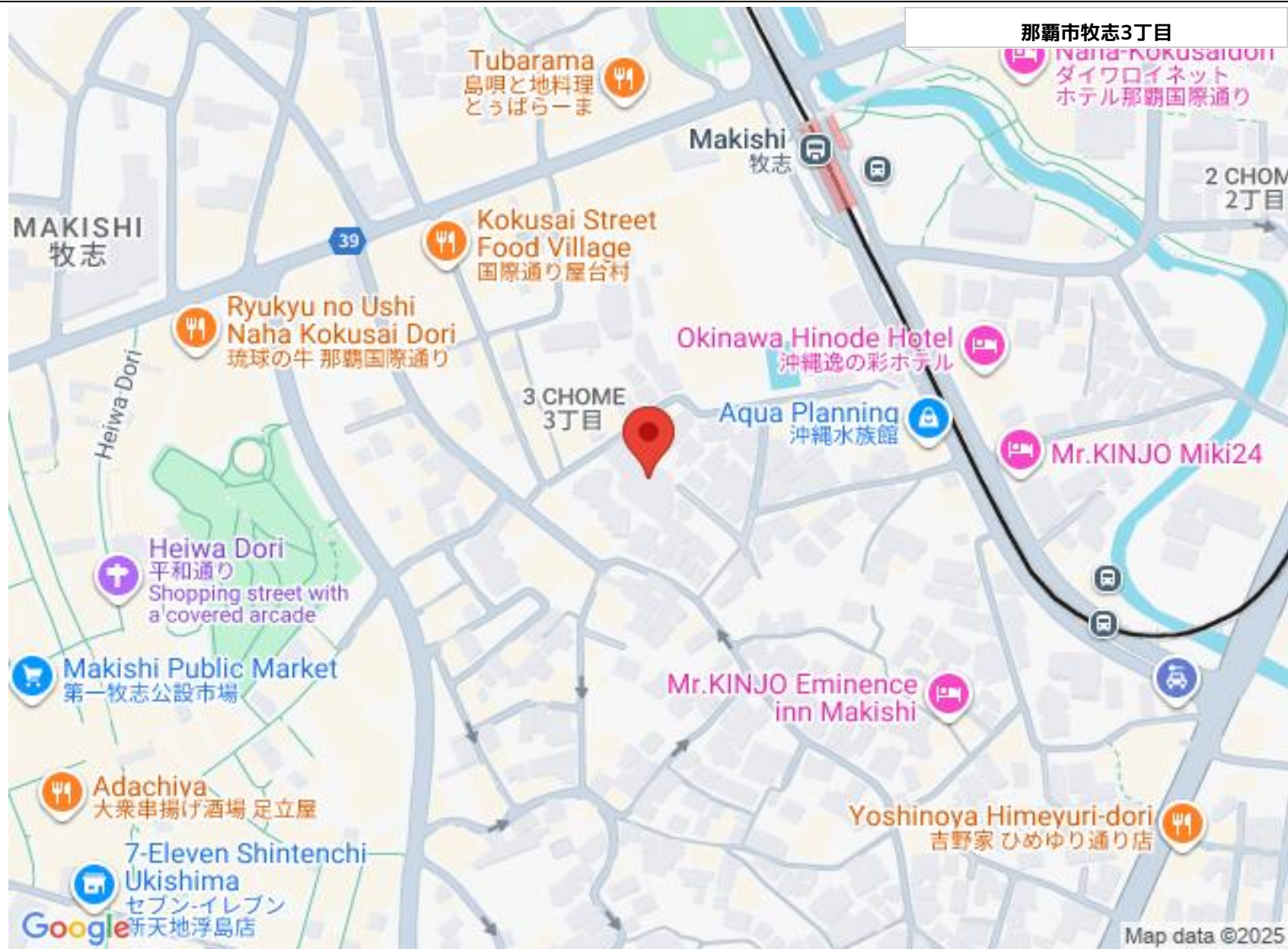
物件種別	賃貸マンション		
所在地	那覇市牧志3丁目		
家賃 (共益費)	4.6万円 (4,000円)		
間取	1ルーム	専有面積	22m ² 6.65坪
間取り詳細	洋13		
敷金/礼金	1ヶ月/1ヶ月	保証金	-
仲介手数料	1.1ヶ月		
その他費用	-	概算初期費用	-
料金備考	火災保険 (13,000円~/2年)		
所在階/階数	2階 (6階建)	部屋番号	205号
築年月	-	ペット	不可
建物構造	RC (鉄筋コンクリート造)		
契約期間	定期借家契約 (3年)	更新料	-
入居	相談	取引	仲介
保証会社	加入要 家賃保証委託料 (初回: 総額賃料の50%、下限2万円/...		
学校区	-		
交通	【モノレール】牧志駅: 徒歩約6分		
駐車場	1台12,000円 ※要確認		
物件備考	http://www.o-home.jp 当社HPも是非ご覧...		

更新日: 2025/12/24 公開期限: 2026/01/06

TEL 098-832-5400

営業時間: 月一土 09:00~18:00

定休日: 日曜・祝祭日



オレンジホーム株式会社

〒902-0065 沖縄県那覇市壺屋 2-15-9 コーポラスYOU1F

沖縄県知事免許(4)第4092号

TEL 098-832-5400

営業時間: 月～土 09:00～18:00

定休日: 日曜・祝祭日