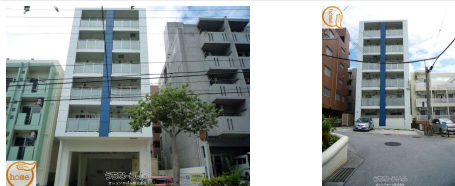


角部屋★国道を挟んでスーパーあります。モノレール駅も徒歩圏内♪



【設備・こだわり条件】:給湯,ガスコンロ,対面式キッチン,システムキッチン,バス/トイレ別,ユニットバス,浴槽,シャンプードレッサ
ー,独立洗面所,温水洗浄便座,冷房,暖房,TVモニタ付インターホン,オートロック,室内洗濯機置き場,オール洋間,エレベーター,B S
,ウォークインクローゼット,シューズボックス,角部屋,保証人不要

スマホで物件を見る



オレンジホーム株式会社

〒902-0065 沖縄県那覇市壺屋 2-15-9 コーポラスYOU1F

沖縄県知事免許(4)第4092号

物件種別	賃貸マンション		
所在地	那覇市泉崎2丁目		
家賃 (共益費)	7.3万円 (4,100円)		
間取	1K	専有面積	31.34m ² 9.48坪
間取り詳細	洋8.5 K3		
敷金/礼金	ナシ/11.3万円	保証金	-
仲介手数料	1.1ヶ月		
その他費用	-	概算初期費用	-
料金備考	清掃代(50,000円)鍵セット費(3,300円)収納手数料(月額/ 170円)24時間サポート(月額/330円)		
所在階/階数	6階(6階建)	部屋番号	603号
築年月	2017年03月(築9年)	ペット	ペット
建物構造	RC(鉄筋コンクリート造)		
契約期間	2年更新	更新料	2.2万円
入居	指定有(4月末空き予定)	取引	仲介
保証会社	加入要 家賃保証委託料(契約時/22,000円月額/賃料等の...		
学区	-		
交通	【モノレール】壺川駅:徒歩約7分		
駐車場	ナシ		
物件備考	http://www.o-home.jp 当社HPも是非ご覧...		

更新日: 2026/04/02 公開期限: 2026/04/15

TEL 098-832-5400

営業時間: 月～土 09:00～18:00

定休日: 日曜・祝祭日



那覇市泉崎2丁目

Mouashibi
もうあしびー

M's Riverside
M'sリバーサイド

Don Quijote
Naha Tsubogawa
ドン・キホーテ
那覇壺川店

Okinawa Harbor
View Hotel
沖縄ハーバー
ビューホテル

FamilyMart Plus
Ryubo Izumizaki
ファミリーマート
プラスりょうぼう泉崎店

Okinawa Weekly
Harborview Mansion...
沖縄ウィークリー
ハーバービュー...

3 CHOME
3丁目

Soba-ya Chiruguwa
Tsubogawa shop
そば家鶴小壺川店

1 CHOME
1丁目

Tsubogawa
壺川

Google

Map data ©2026

オレンジホーム株式会社

〒902-0065 沖縄県那覇市壺屋 2-15-9 コーポラスYOU1F

沖縄県知事免許(4)第4092号

TEL 098-832-5400

営業時間: 月～土 09:00～18:00

定休日: 日曜・祝祭日