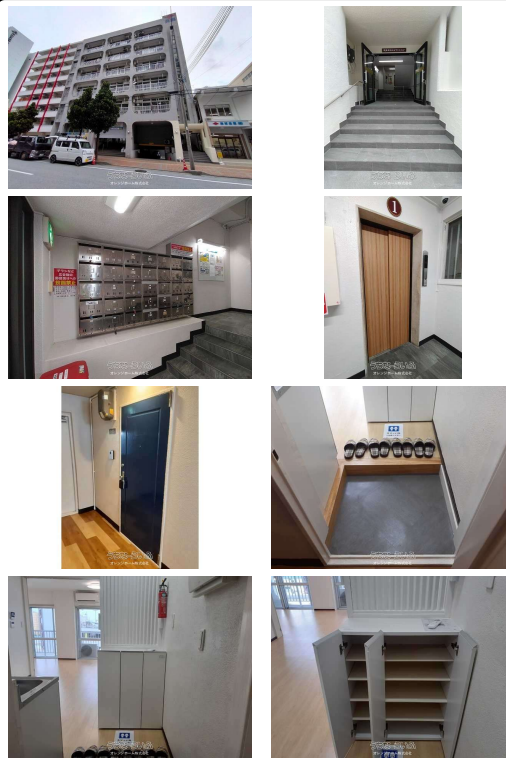


敷金・礼金ナシ★かねひで西町店徒歩3分、西町りうぼう徒歩4分で買い物便利です。モノレール旭橋駅徒歩10分。



【設備・こだわり条件】:給湯,ユニットバス,浴槽,冷房,TVモニタ付インターホン,室内洗濯機置き場,オール洋間,エレベーター,シューズボックス,角部屋,リフォーム済

物件種別	賃貸マンション		
所在地	那覇市西2丁目		
家賃 (共益費)	6万円 (5,000円)		
間取	1LDK	専有面積	31.9m ² 9.64坪
間取り詳細	洋7.5 LDK7.5		
敷金/礼金	ナシ/ナシ	保証金	ナシ
仲介手数料	1.1ヶ月		
その他費用	-	概算初期費用	-
料金備考	火災保険 (13,000円~/2年)		
所在階/階数	5階 (6階建)	部屋番号	505号
築年月	1974年11月(築51年)	ペット	不可
建物構造	RC (鉄筋コンクリート造)		
契約期間	定期借家契約 (2年)	更新料	2.2万円
入居	相談	取引	専属専任媒介
保証会社	加入要 初回:月額賃料の50% (下限2万円) 年間保証委託料:...		
学校区	-		
交通	【モノレール】旭橋駅:徒歩約10分		
駐車場	1台19,800円 ※近隣Pもあり (16,500円/軽のみ)		
物件備考	http://www.o-home.jp 当社HPも是非ご覧...		

更新日: 2026/05/22 公開期限: 2026/06/04

スマホで物件を見る



オレンジホーム株式会社

〒902-0065 沖縄県那覇市壺屋 2-15-9 コーポラスYOU1F

沖縄県知事免許(4)第4092号

TEL 098-832-5400

営業時間: 月一土 09:00~18:00

定休日: 日曜・祝祭日



那覇市西2丁目

Ryukyu Nikumaru
琉球肉丸

連合沖縄(日本労働組合
総連合会沖縄県連合会)

LOISIR HOTEL NAHA
ロワジールホテル 那覇

Tissage Hotel Naha
ティサージュホテル那覇

Piparchi Kitchen
ビバーチキッチン

hotel androoms
Naha Port
ホテル・アンド
ルームス那覇ポート

7-Eleven Naha
Nishi 2-chome
セブン-イレブン
那覇西2丁目店

1 CHOME
1丁目

Nest Hotel Naha Nishi
ネストホテル那覇西

Naha Central Center
Moving Specialists
ハトのマークのひっこし
専門那覇中央センター

沖宮拝所跡

Motobu - Naha
Google

Map data ©2026

オレンジホーム株式会社

〒902-0065 沖縄県那覇市壺屋 2-15-9 コーポラスYOU1F

沖縄県知事免許(4)第4092号

TEL 098-832-5400

営業時間: 月～土 09:00～18:00

定休日: 日曜・祝祭日