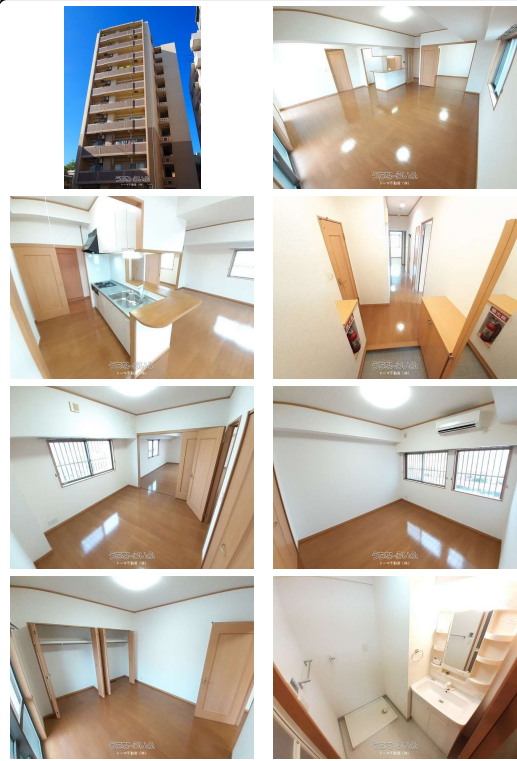


牧志駅まで240mの場所で7階オール洋間の3LDK!! 物件備考に初期費用詳細等記載しています。



【設備・こだわり条件】:給湯,浄水器,ガスコンロ,対面式キッチン,システムキッチン,バス/トイレ別,ユニットバス,浴槽,シャンプードレッサー,独立洗面所,冷房,暖房,インターフォン,TVモニタ付インターホン,オートロック,室内洗濯機置き場,オール洋間,エレベーター,プロパンガス,B S,シューズボックス,角部屋,保証人不要,外国人入居可【設備備考】:浴室乾燥機/

物件種別	賃貸マンション		
所在地	那覇市牧志3丁目		
家賃 (共益費)	15.1万円 (4,600円)		
間取	3LDK	専有面積	88.55m ² 26.78坪
間取り詳細	洋6.1 洋6.1 洋6.2 LDK18.3		
敷金/礼金	ナシ/2ヶ月	保証金	ナシ
仲介手数料	16.61万円		
その他費用	-	概算初期費用	-
料金備考	●鍵セット費3,300円 ●クリーニング費70,000円 (退去時クリーニング費用) ●roomサポート費:月/1,980円		
物件名	メゾンシリウス		
所在階/階数	7階 (10階建)	部屋番号	702号
築年月	2008年03月(築18年)	ペット	不可
建物構造	RC (鉄筋コンクリート造)		
契約期間	2年更新	更新料	2.2万円
入居	即日	取引	仲介
保証会社	加入要 保証委託料 契約時:22,000円 月額:賃料総額の...		
学区	-		
交通	【モノレール】 牧志駅:徒歩約3分 【バス停】 牧志郵便局:徒歩約3分		
駐車場	1台12,100円		
物件備考	※お写真と現況が異なる場合、現況を優先致します。担当直通: ...		

更新日: 2026/06/16 公開期限: 2026/06/29

スマホで物件を見る



トーマ不動産 (株)

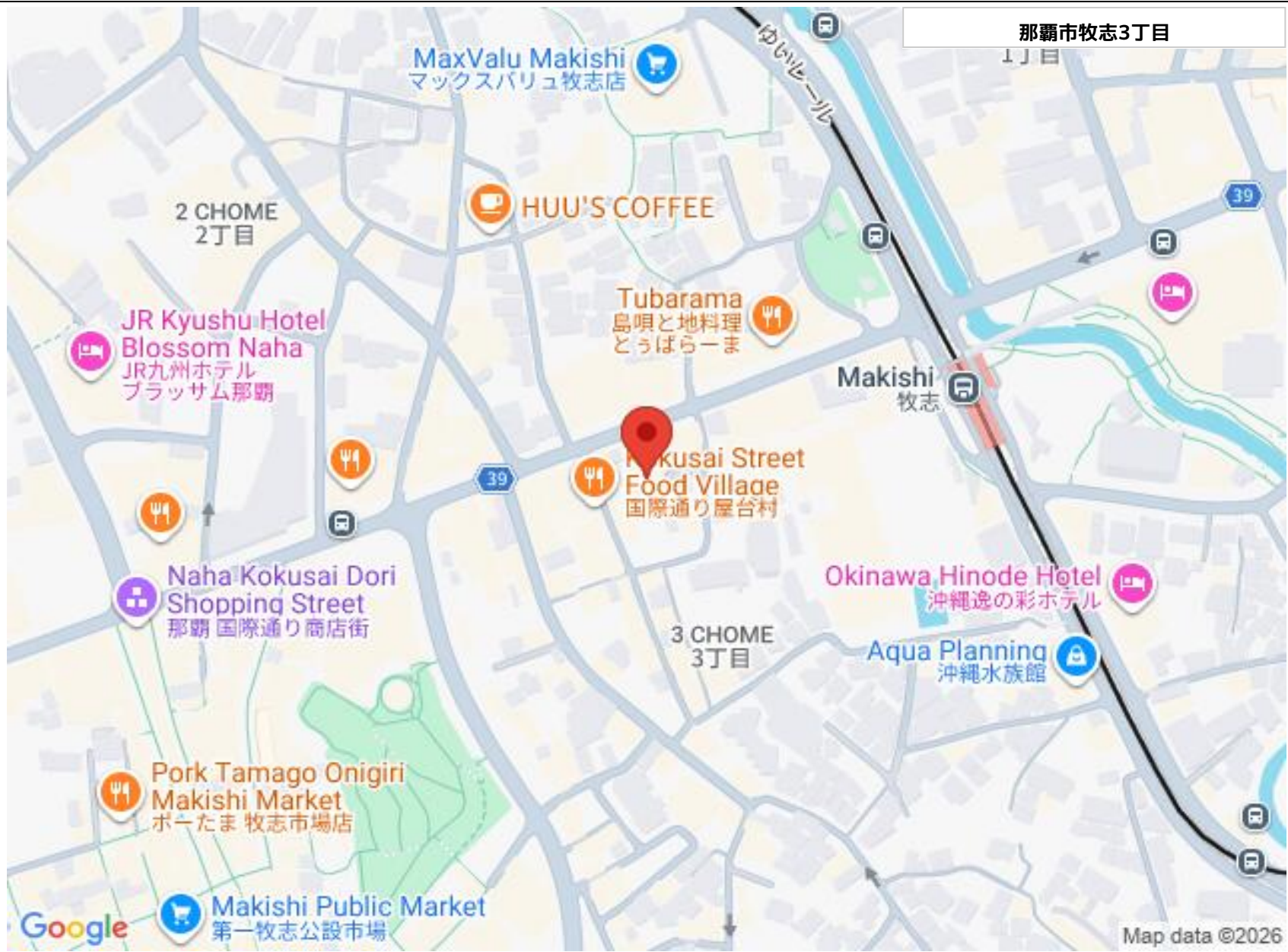
〒901-0153 沖縄県那覇市宇栄原 942-1 1階

沖縄県知事免許(3)第4321号

TEL 098-911-6533

営業時間: 月-金 09:00~17:00 土 09:00~13:00 ※土曜のみ...

定休日: 日曜・祝日 ※事前予約で営業時間外の対応可



トーマ不動産(株)

〒901-0153 沖縄県那覇市宇栄原 942-1 1階

沖縄県知事免許(3)第4321号

TEL 098-911-6533

営業時間: 月-金 09:00~17:00 土 09:00~13:00 ※土曜のみ...

定休日: 日曜・祝日 ※事前予約で営業時間外の対応可