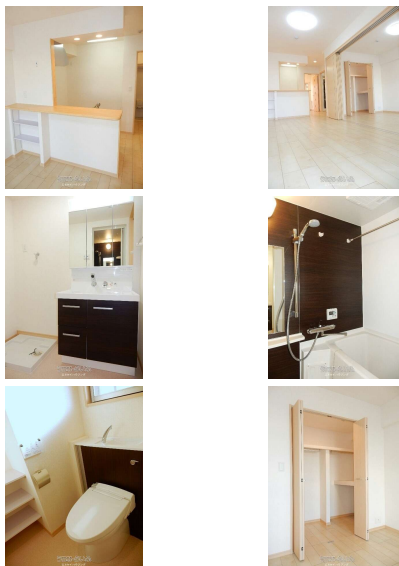
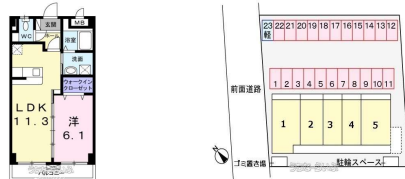


6月25日空きキャンセル出ております！！オンライン申込契約可能です！！来店不要メールで資料を御送りいたします。お問い合わせください☆



【設備・こだわり条件】:給湯,浄水器,ガスコンロ,対面式キッチン,システムキッチン,バス/トイレ別,ユニットバス,浴槽,独立洗面所,温水洗浄便座,冷房,暖房,TVモニタ付インターホン,室内洗濯機置き場,BS,インターネット対応,Wi-Fi,インターネット無料,ウォークインクローゼット,シューズボックス,シェアハウス可,保証人不要

物件種別	賃貸マンション		
所在地	沖縄市古謝2丁目		
家賃 (共益費)	6.2万円 (3,500円)		
間取	1LDK	専有面積	42.23m ² 12.77坪
間取り詳細	洋6.1 LDK11.3		
敷金/礼金	ナシ/2ヶ月	保証金	ナシ
仲介手数料	1.1ヶ月		
その他費用	-	概算初期費用	-
料金備考	・ruumサポート費用1,980円(月額)が必要です。(法人の場合はruumサポートライト費用1,100円(月額)が必要です。)・更...		
物件名	アカラピリラニ		
所在階/階数	3階(4階建)	部屋番号	302号
築年月	2014年10月(築11年)	ペット	不可
建物構造	RC(鉄筋コンクリート造)		
契約期間	2年更新	更新料	2.2万円
入居	相談	取引	仲介
保証会社	加入要・保証会社原則加入 保証委託料 契約時:22,000...		
学区	-		
交通	-		
駐車場	1台3,300円		
物件備考	-		

更新日: 2026/07/02 公開期限: 2026/07/15

スマホで物件を見る



エヌケイハウジング

〒901-2133 沖縄県浦添市城間 1-4-23 castlel

沖縄県知事免許(3)第4314号

TEL 098-877-3837

営業時間: 10:00~18:00

定休日: GW、お盆、年末年始水曜日



沖縄市古謝2丁目

2-CHOME
2丁目

Union
フレッシュプラザ
ユニオン あわせ店

Starbucks Coffee
スターバックス、コーヒー
沖縄あわせモール店

Awase Mall
あわせモール

Autobacs Awase Mall
オートバックス
あわせモール店

笑多
Izakaya restaurant

文 大芽保育園 分園大地

Poppoya
居酒屋 歩っぽや

いなり屋くるり

Manta Park
マンタ公園

2 CHOME
2丁目

美東小学校線

薬師明博税理士事務所

Kaiho Ryokuchi Park
海邦緑地

HottoMotto kojaten
ほっともっと 古謝店

Google

Map data ©2026

エヌケイハウジング

〒901-2133 沖縄県浦添市城間 1-4-23 castle1

沖縄県知事免許(3)第4314号

TEL 098-877-3837

営業時間: 10:00~18:00

定休日: GW、お盆、年末年始水曜日