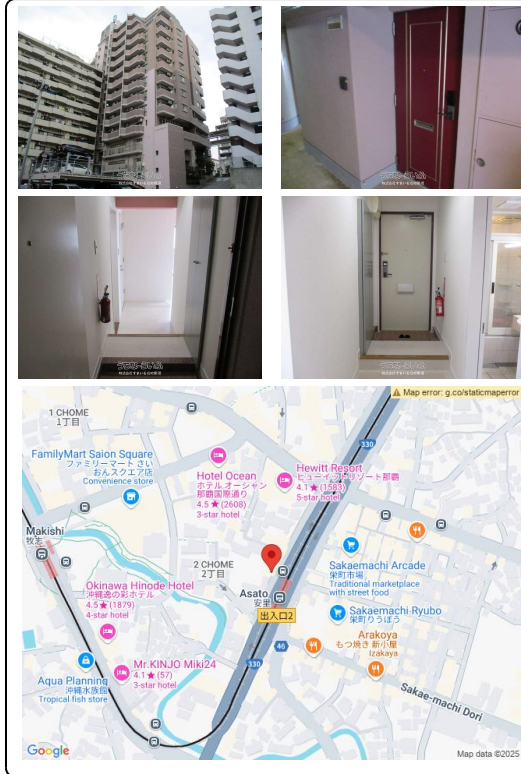
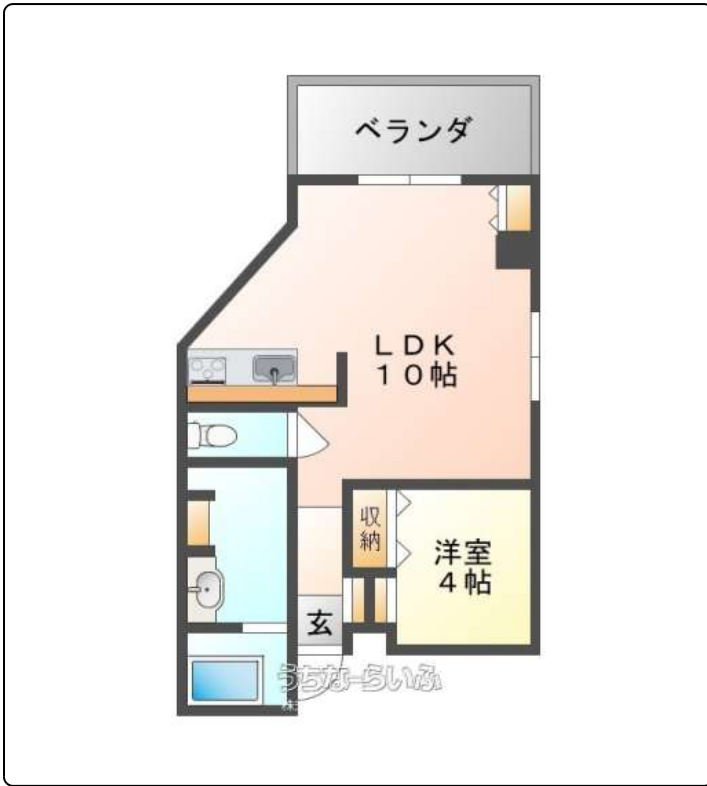


モノレール安里駅目の前♪【リファイン安里★1LDK】お洒落な内装☆ゴミ出し毎日OK♪利便性の良い立地！お部屋の内覧も可能です。お気軽にお問い合わせください♪



設備・こだわり条件:給湯,ガスコンロ,システムキッチン,バス/トイレ別,浴槽,冷蔵庫,TVモニター付インターホン,室内洗濯機置き場,オール洋間,エレベーター,インターネット対応,インターネット無料,シューズボックス)

スマホで物件を見る



株式会社すまいる住宅管理

〒902-0064 沖縄県那覇市寄宮 1-33-9 コーポ金城101

沖縄県知事免許(3)第4433号

物件種別	賃貸マンション		
所在地	那覇市安里2丁目		
家賃 (共益費)	7.5万円 (7,000円)		
間取	1LDK	専有面積	33.16m ² 10.03坪
間取り詳細	洋4 LDK10		
敷金/礼金	ナシ/ナシ	保証金	ナシ
仲介手数料	1.1ヶ月		
その他費用	-	概算初期費用	-
料金備考	◆家賃保証料 ◆クリーニング費/75,900円 ◆鍵交換費/11,000円 ◇24時間安心サポート/1,000円		
物件名	リファイン安里		
所在階/階数	7階(13階建)	部屋番号	712号
築年月	2001年03月(築24年)	ペット	不可
建物構造	RC(鉄筋コンクリート造)		
契約期間	2年更新	更新料	1.1万円
入居	即日	取引	仲介
保証会社	加入要		
学区	-		
交通	【モノレール】安里駅:徒歩約1分 【バス停】那覇バス安里:徒歩約1分		
駐車場	ナシ		
物件備考	-		

更新日: 2025/05/23 公開期限: 2025/06/05

TEL 098-996-1500

営業時間: 月~土曜日 09:00~18:00

定休日: 日曜日 祝祭日