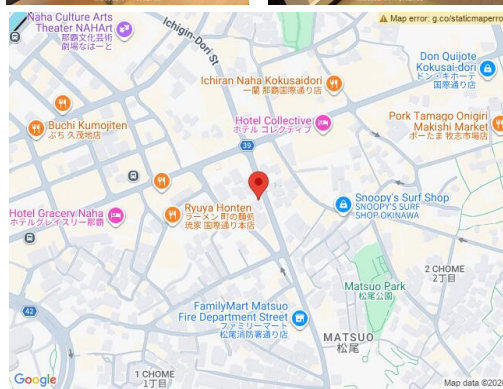
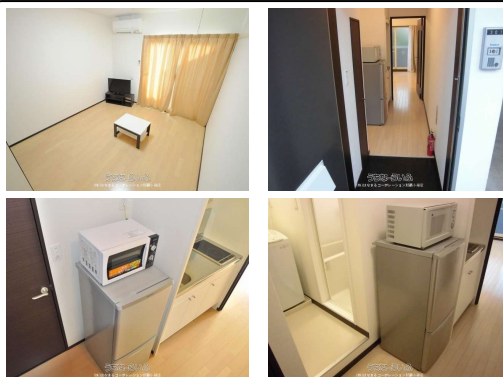


【☆家具家電付き☆保証人不要】ネット月額3,630円（Wi-Fi付き）初期費用のご相談ならお任せ  
 ください！！ お問合せお待ちしております\(^▽^)/



【設備・こだわり条件】：給湯, IHコンロ, バス/トイレ別, ユニットバス, 浴槽, 温水洗浄便座, 冷房, 暖房, 洗濯機, 乾燥機, 冷蔵庫, テレビ, 家具/家電付き, インターフォン, TVモニター付インターホン, 室内洗濯機置き場, 都市ガス, インターネット対応, Wi-Fi, シューズボックス, 駐輪場, 保証人不要, 外国人入居可 【設備備考】：浴室換気乾燥機

物件種別	賃貸マンション		
所在地	那覇市松尾2丁目		
家賃 (共益費)	7.7万円 (4,500円)		
間取	1K	専有面積	22.47m <sup>2</sup> 6.8坪
間取り詳細	洋7 K2		
敷金/礼金	ナシ/1ヶ月	保証金	ナシ
仲介手数料	ナシ		
その他費用	-	概算初期費用	-
料金備考	仲介手数料ナシ☆環境維持費：月/550円☆要加入：保証会社・火災保険☆		
物件名	レオパレスヒルサイド松尾II		
所在階/階数	4階 (4階建)	部屋番号	401号
築年月	2012年08月(築13年)	ペット	不可
建物構造	RC (鉄筋コンクリート造)		
契約期間	2年更新	更新料	-
入居	指定有 (2026/05/25~)	取引	仲介
保証会社	-		
学区	-		
交通	【モノレール】 牧志駅：徒歩約9分		
駐車場	ナシ ※駐輪場あります♪		
物件備考	土日祝も営業中☆		

更新日：2026/05/08 公開期限：2026/05/21

スマホで物件を見る



(株)はなまるコーポレーション那覇小禄店

〒901-0146 沖縄県那覇市具志 2-3-13

沖縄県知事免許(3)第4259号

TEL 098-851-7816

営業時間：09:00~18:00

定休日：不定休