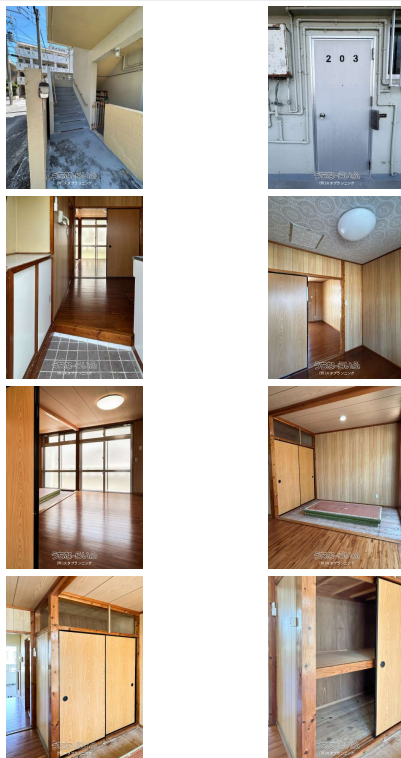


和も、洋も。いいとこ取りの2部屋。賃料を抑えつつ、マイカー生活も諦めない。駐車場完備（要確認）で、休日のお出かけもアクティブに。「賢い選択」をしたい社会人・学生の方を、住まいの面から応援します。



【設備・こだわり条件】：プロパンガス、シューズボックス、角部屋

スマホで物件を見る



(有)スタプランニング

〒902-0076 沖縄県那覇市与儀 1-8-7

沖縄県知事免許(5)第3662号

物件種別	賃貸アパート		
所在地	那覇市与儀1丁目		
家賃 (共益費)	3.4万円 (ナシ)		
間取	2K	専有面積	27.9m ² 8.43坪
間取り詳細	洋6 和3 K4		
敷金/礼金	ナシ/ナシ	保証金	ナシ
仲介手数料	4.29万円		
その他費用	-	概算初期費用	-
料金備考	仲介手数料：42,900円、入居者総合保険：14,000円（1年）、家賃保証委託料：40,000円、玄関カギ交換代金：10,000円、退...		
物件名	赤嶺荘		
所在階/階数	2階 (3階建)	部屋番号	203号
築年月	1978年11月(築47年)	ペット	不可
建物構造	RCB (鉄筋コンクリートブロック造)		
契約期間	定期借家契約 (1年)	更新料	-
入居	相談	取引	仲介
保証会社	-		
学校区	与儀小学校寄宮中学校		
交通	【バス停】看護大前：徒歩約2分		
駐車場	1台5,000円 ※※軽自動車専用※車庫証明発行不可となります		
物件備考	※軽自動車専用※車庫証明発行不可となります		

更新日：2026/06/05 公開期限：2026/06/18

TEL 098-855-0655

営業時間：平日・土曜日は第3 09:00～18:00

定休日：日曜日・祝日・第1・第2・第4・第5 土曜日



(有)スタプランニング

〒902-0076 沖縄県那覇市与儀 1-8-7

沖縄県知事免許(5)第3662号

TEL 098-855-0655

営業時間: 平日・土曜日は第3 09:00~18:00

定休日: 日曜日・祝日・第1・第2・第4・第5 土曜日