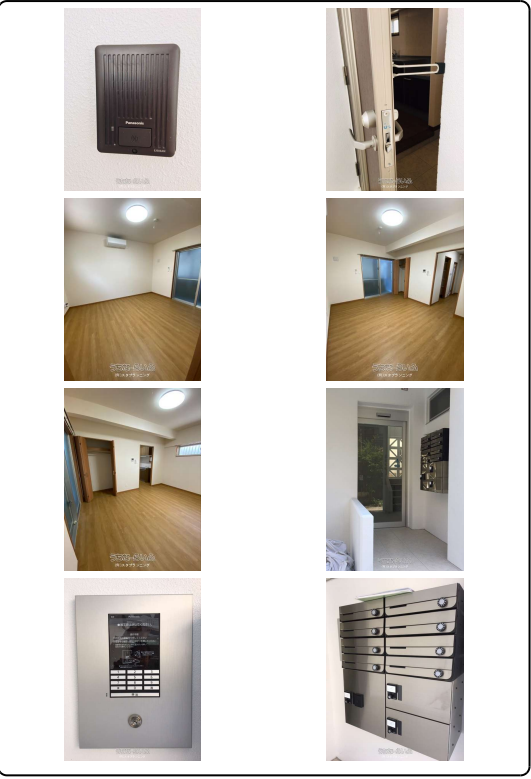


■■■3/24から内覧可能■■■独立タイプ角部屋☆女性専用☆新築物件!! 近隣には与儀公園、看護大学、沖縄赤十字病院、那覇中央保健所、那覇警察署、与儀小学校、学童や児童クラブがあります。ローソン那覇与儀店、ファミリーマート那覇与儀2丁目店、金秀スーパー（与儀東）（与儀公園市場）、サンエー与儀食品館、国場リュ...



【設備・こだわり条件】:給湯,バス/トイレ別,ユニットバス,浴槽,シャンプードレッサー,独立洗面所,温水洗浄便座,冷房,暖房,乾燥機,TVモニター付インターホン,オートロック,室内洗濯機置き場,オール洋間,宅配ボックス,プロパンガス,B S,インターネット対応,W i-Fi,インターネット無料,シューズボックス,角部屋,日当たり良し,静かな場所【設備備考】: 防犯カメラ設置 / 南東向き / 宅配BOX（共用2台）/クローゼット

スマホで物件を見る  
**(有)スタプランニング**  
〒902-0076 沖縄県那覇市与儀 1-8-7  
沖縄県知事免許(5)第3662号

物件種別	賃貸アパート		
所在地	那覇市与儀1丁目		
家賃 (共益費)	5万円 (3,500円)		
間取	1DK	専有面積	28.14m <sup>2</sup> 8.512坪
間取り詳細	洋8.4 DK2.8		
敷金／礼金	ナシ/1ヶ月	保証金	ナシ
仲介手数料	-		
その他費用	-	概算初期費用	-
料金備考	仲介手数料(家賃・駐車場)1ヶ月+税 / 環境維持費550円/月 / 家賃保証料/賃貸住宅入居者総合保険		
所在階／階数	1階 (4階建)	部屋番号	1-B号
築年月	2019年03月(築6年)		ペット
建物構造	RC (鉄筋コンクリート造)		
契約期間	定期借家契約 (2年)	更新料	-
入居	指定有 (3/21退去予定(4/1...))	取引	専属専任媒介
保証会社	-		
学校区	与儀小学校寄宮中学校		
交通	【モノレール】安里駅: 徒歩約19分 【バス停】県立看護大学前: 徒歩約4分		
駐車場	ナシ ※駐車場空あり※軽のみ		
物件備考	女性専用☆近隣に与儀公園、看護大学、沖縄赤十字病院、那覇中央保...		

更新日：2026/02/16 公開期限：2026/03/01

**TEL 098-855-0655**  
営業時間: 平日・土曜日は第3 09:00～18:00  
定休日: 日曜日・祝日・第1・第2・第4・第5 土曜日



## (有)スタプランニング

〒902-0076 沖縄県那覇市与儀 1-8-7

沖縄県知事免許(5)第3662号

**TEL 098-855-0655**

**営業時間:** 平日・土曜日は第3 09:00～18:00

**定休日:** 日曜日・祝日・第1・第2・第4・第5 土曜日