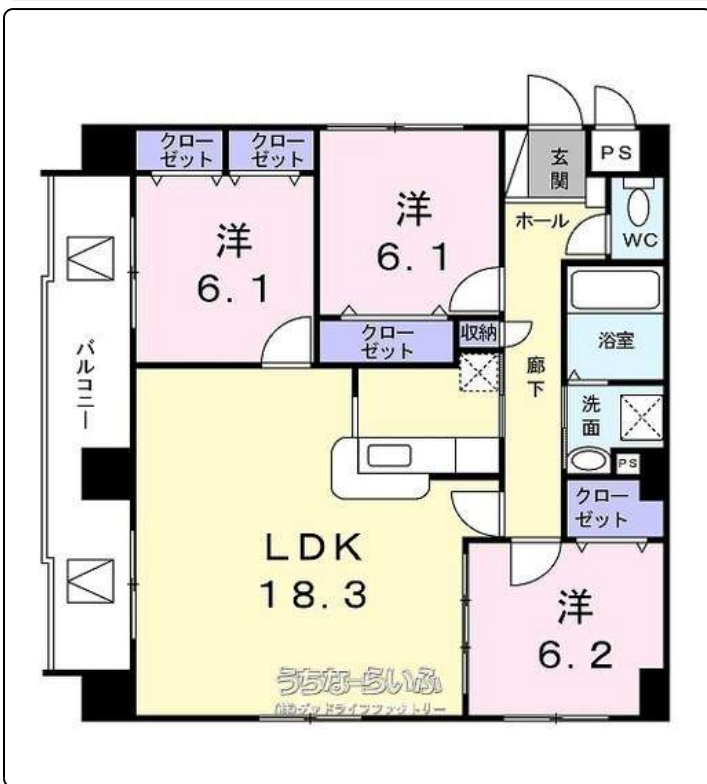


オートロック・エレベータ付。牧志駅徒歩2分。利便性最高！！設備充実3LDK 当社お申込みのお客様、JCBギフト券進呈キャンペーン実施中★現状優先となります！！



【設備・こだわり条件】:給湯,浄水器,ガスコンロ,対面式キッチン,システムキッチン,バス/トイレ別,ユニットバス,浴槽,シャンプードレッサー,独立洗面所,温水洗浄便座,冷房,暖房,乾燥機,インターフォン,TVモニター付インターホン,オートロック,室内洗濯機置き場,オール洋間,エレベーター,プロパンガス,B S,ケーブルテレビ,インターネット対応,シューズボックス,南向き部屋

物件種別	賃貸マンション		
所在地	那覇市牧志3丁目		
家賃 (共益費)	15.8万円 (4,600円)		
間取	3LDK	専有面積	88.55m <sup>2</sup> 26.79坪
間取り詳細	洋6.2 洋6.1 洋6.1 LDK18		
敷金/礼金	ナシ/2ヶ月	保証金	ナシ
仲介手数料	1ヶ月		
その他費用	-	概算初期費用	-
料金備考	・保証会社原則加入 保証委託料 契約時: 22,000円 月額: 賃料総額の2.2%又は5.5%必要。・月額保証委託料: 3,620円 (...)		
物件名	メゾン シリウス		
所在階/階数	3階 (10階建)	部屋番号	301号
築年月	2008年03月(築18年)	ペット	不可
建物構造	RC (鉄筋コンクリート造)		
契約期間	2年更新	更新料	-
入居	相談 (5/31退去予定!!)	取引	仲介
保証会社	-		
学区	-		
交通	【モノレール】 牧志駅: 徒歩約2分		
駐車場	1台12,100円 ※要空き確認!! 現地確認!!		
物件備考	国際通り近く		

更新日: 2026/05/14 公開期限: 2026/05/27

スマホで物件を見る



ティ・マックス(株)

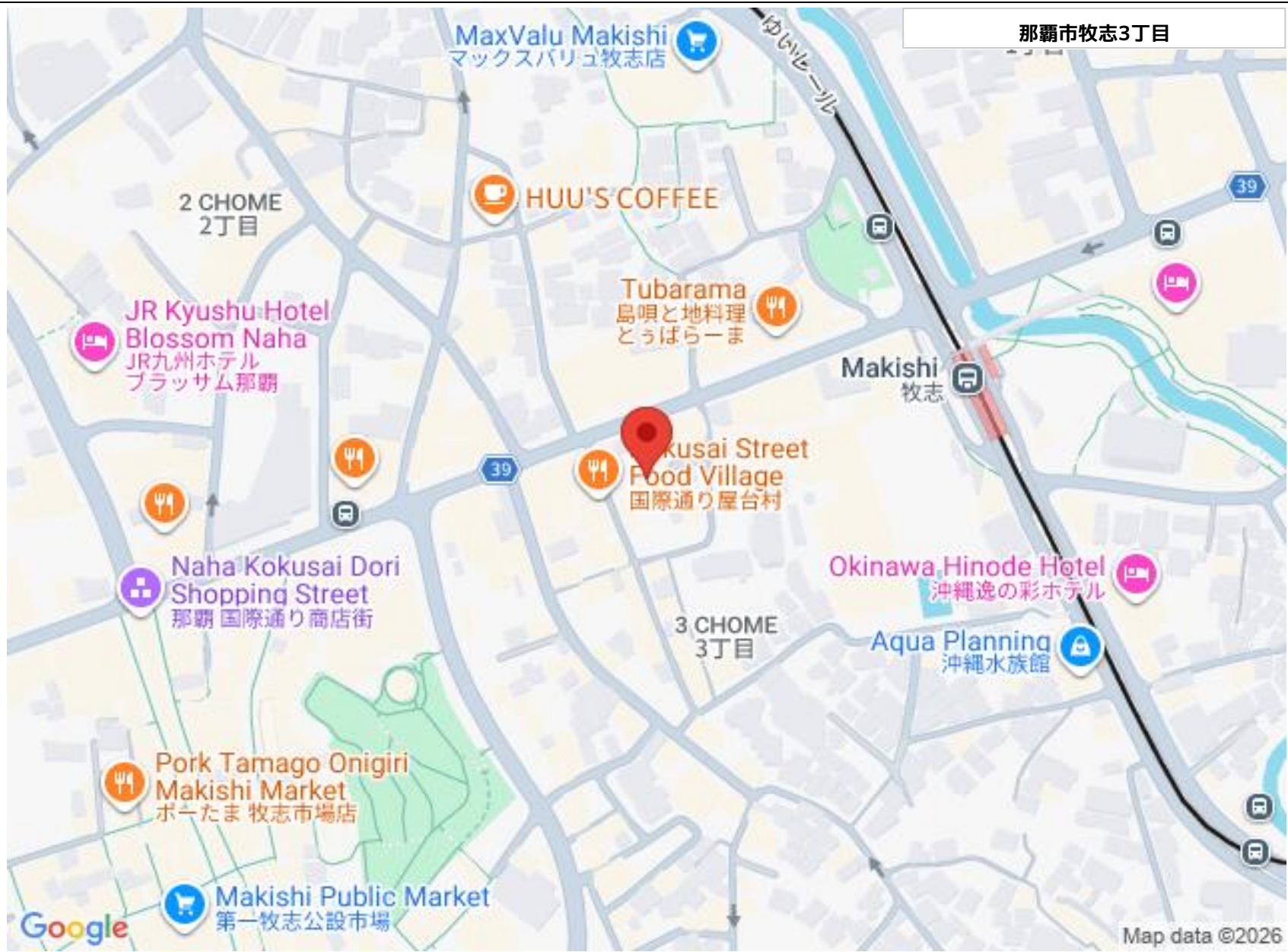
〒900-0005 沖縄県那覇市天久 2-22-29 2F

沖縄県知事免許(3)第4418号

TEL 098-860-4340

営業時間: 月-土 10:00~18:00

定休日: 日曜・祝祭日 (事前予約で対応可能です!)



## ティ・マックス(株)

〒900-0005 沖縄県那覇市天久 2-22-29 2F

沖縄県知事免許(3)第4418号

**TEL 098-860-4340**

営業時間: 月-土 10:00~18:00

定休日: 日曜・祝祭日 (事前予約で対応可能です!)