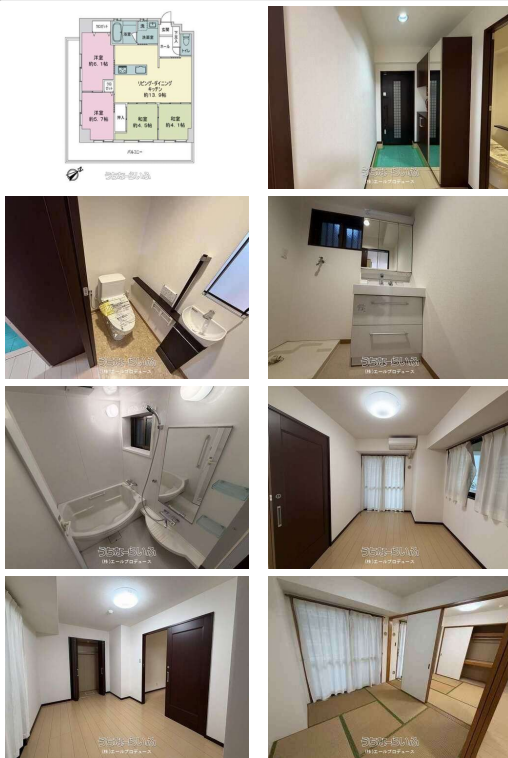


【ウイングシャトー那覇リバーガーデン】★4LDKの角部屋で、L字型バルコニー！★カウンターキッチン、IHクッキングヒーター♪★平置駐車場2台確保！★ゆいレール「奥武山公園駅」「壺川駅」それぞれ徒歩約1分、通勤・通学に便利な立地♪★サンエーも近く、日々のお買い物も便利！★漫湖公園もすぐ側！



【設備・こだわり条件】:給湯,IHコンロ,対面式キッチン,システムキッチン,バス/トイレ別,ユニットバス,浴槽,シャンプードレッサー,温水洗浄便座,インターフォン,オートロック,エレベーター,都市ガス,B S,インターネット対応,角部屋,日当たり良好,静かな場所

スマホで物件を見る



(株)エールプロデュース

〒900-0012 沖縄県那覇市泊 1-11-9

沖縄県知事免許(4)第4076号

<https://www.e-uchina.net/bukken/jukyo/r-5569-2260502-0264/detail.html>

うちなーらいつ物件番号:r-5569-2260502-0264 図面出力日: 2026/05/15


物件種別	賃貸マンション		
所在地	那覇市古波蔵3丁目		
家賃 (共益費)	14.8万円 (10,000円)		
間取	4LDK	専有面積	72.97m ² 22.07坪
間取り詳細	洋6.1 洋5.7 和4.5 和4.1 LDK13.9		
敷金/礼金	2ヶ月/1ヶ月	保証金	-
仲介手数料	1ヶ月		
その他費用	-	概算初期費用	-
料金備考	-		
物件名	ウイングシャトー那覇リバーガーデン		
所在階/階数	4階 (11階建)	部屋番号	401号
築年月	2008年03月(築18年)	ペット	不可
建物構造	RC (鉄筋コンクリート造)		
契約期間	定期借家契約	更新料	-
入居	相談	取引	仲介
保証会社	加入要 保証会社の承認が必要です。		
学校区	-		
交通	【モノレール】壺川駅: 徒歩約11分		
駐車場	1台無料 並列・2台目無料 ※サイズ制限あり。		
物件備考	-		

更新日: 2026/05/14 公開期限: 2026/05/27

TEL 098-996-4091

営業時間: 10:00~19:00

定休日: 毎週火曜・水曜

※お問合せの際は、「うちなーらいつ」を見た!とお伝えください。 



那覇市古波蔵3丁目

Tsubogawa Kyube
壺川久兵衛

JA Okinawa Main Store
JAおきなわ本店(JA会館)

Glory island
okinawa SOBE
GLORY ISLAND
OKINAWA® SOBE

San-A V 21 Tsubogawa
サンエーV21
つほがわ食品館

3 CHOME
3丁目

Sukiya Route 329
Naha Kohagura
すき家 329号
那覇古波蔵店

Butterfly Garden
ちょうちょガーデン

Google

Map data ©2026

(株)エールプロデュース

〒900-0012 沖縄県那覇市泊 1-11-9

沖縄県知事免許(4)第4076号

TEL 098-996-4091

営業時間: 10:00~19:00

定休日: 毎週火曜・水曜