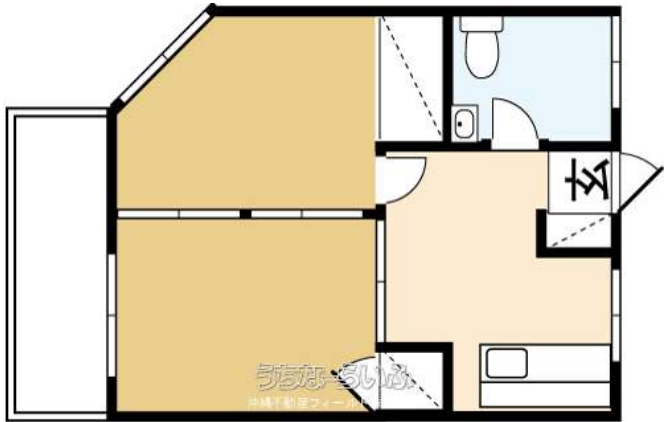


【2年の定期借家契約】【再契約可能な際の再契約手数料あり】モノレールもすぐの好立地条件！人気の角部屋でエアコンもあります。ベランダも奥ゆきありますね。



【設備・こだわり条件】:給湯,温水洗浄便座,冷房,暖房,出窓,オール洋間,インターネット対応,角部屋

スマホで物件を見る



## 沖縄不動産フィールド株式会社

〒900-0037 沖縄県那覇市辻 1-9-25 サンハイツ喜和 202

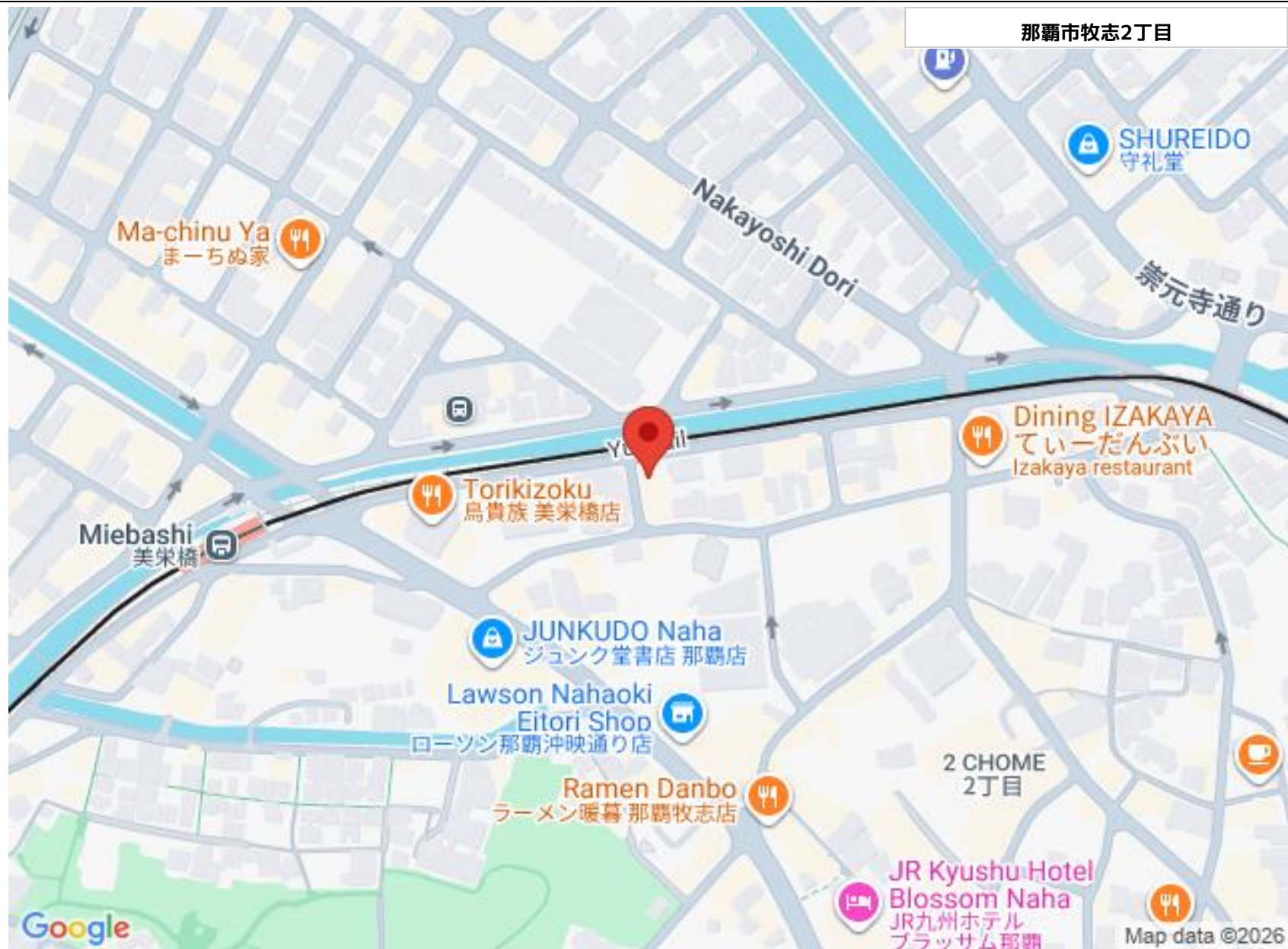
沖縄県知事免許(3)第4411号

物件種別	賃貸アパート		
所在地	那覇市牧志2丁目		
家賃 (共益費)	5万円 (1,000円)		
間取	2DK	専有面積	-
間取り詳細	洋6 洋5 DK5		
敷金／礼金	1ヶ月/1ヶ月	保証金	ナシ
仲介手数料	-		
その他費用	-	概算初期費用	-
料金備考	-		
物件名	うるま住宅		
所在階／階数	4階 (4階建)	部屋番号	403号
築年月	1975年01月(築51年)		ペット
建物構造	RC (鉄筋コンクリート造)		
契約期間	定期借家契約 (2年)	更新料	1.1ヶ月
入居	相談	取引	仲介
保証会社	-		
学区	-		
交通	【モノレール】美栄橋駅: 徒歩約5分		
駐車場	1台15,000円 ※駐輪不可		
物件備考	築年数がそれなりに経過しているため定期借家契約となります。		

更新日: 2026/02/09 公開期限: 2026/02/22

TEL 098-955-1234

営業時間: 平日 09:30~17:30 ご来店・ご案内は完全予約制とさせていただきます...  
定休日: 土曜・日曜・祝祭日



那覇市牧志2丁目

SHUREIDO  
守礼堂

崇元寺通り

Ma-chinu Ya  
まーちぬ家

Nakayoshi Dori



Miebashi  
美栄橋



Torikizoku  
鳥貴族 美栄橋店



JUNKUDO Naha  
ジュンク堂書店 那覇店

Lawson Nahaoki  
Eitori Shop  
ローソン那覇沖映通り店



Ramen Danbo  
ラーメン暖暮 那覇牧志店



2 CHOME  
2丁目



JR Kyushu Hotel  
Blossom Naha  
JR九州ホテル  
ブラッサム那覇



Map data ©2026

## 沖縄不動産フィールド株式会社

〒900-0037 沖縄県那覇市辻 1-9-25 サンハイツ喜和 202

沖縄県知事免許(3)第4411号

**TEL 098-955-1234**

営業時間: 平日 09:30～17:30 ご来店・ご案内は完全予約制とさせていただきます...

定休日: 土曜・日曜・祝祭日