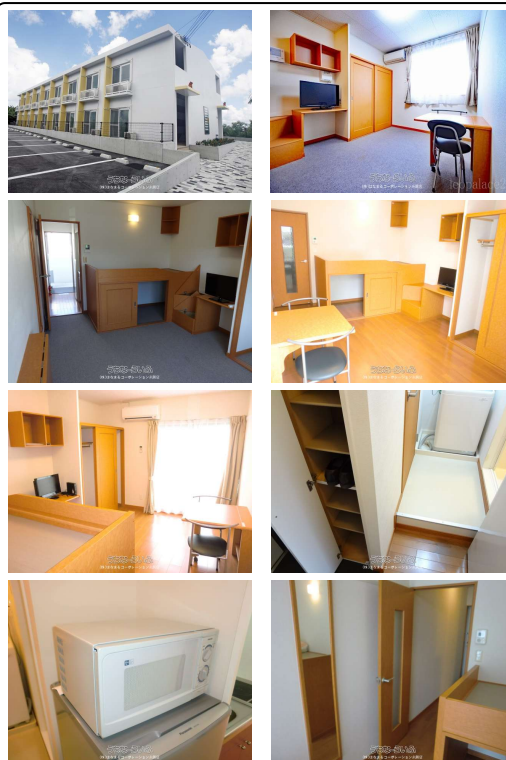


【水道料無料!!家電付き☆保証人不要☆仲介手数料ナシ】 月額3,630円でインターネット(Wi-Fi)使い放題♪ 家具家電付きのお部屋で新生活をすぐに始められますよ☆ 土日祝祭日も営業してます!! お部屋探しはお任せ下さい!! お問い合わせお待ちしております♪



【設備・こだわり条件】:給湯,IHコンロ,バス/トイレ別,ユニットバス,浴槽,温水洗浄便座,冷房,暖房,洗濯機,冷蔵庫,テレビ,家具/家電付き,インターフォン,TVモニタ付インターホン,室内洗濯機置き場,プロパンガス,B S,インターネット対応,Wi-Fi,シューズボックス,駐輪場,静かな場所,保証人不要,外国人入居可【設備備考】:浴室換気乾燥機

物件種別	賃貸アパート			
所在地	豊見城市根差部			
家賃 (共益費)	6万円 (6,500円)			
間取	1K	専有面積	23.18m ² 7.01坪	
間取り詳細	洋8 K2 ※バストイレ別☆室内洗濯機☆			
敷金／礼金	ナシ/1ヶ月		保証金	ナシ
仲介手数料	ナシ			
その他費用	-		概算初期費用	-
料金備考	水道料込み☆環境維持費550円			
物件名	結			
所在階／階数	2階 (2階建)		部屋番号	204号
築年月	2008年08月(築17年)		ペット	不可
建物構造	RC (鉄筋コンクリート造)			
契約期間	2年更新		更新料	-
入居	指定有 (2026/02/24～)		取引	仲介
保証会社	-			
学校区	-			
交通	【バス停】豊見城ニュータウン: 徒歩約6分			
駐車場	1台6,050円 並列 ※無料バイク置き場あり(自転車・50)			
物件備考	※1階フローリング、2階はじゅうたんの仕様です。敷金・仲介...			

更新日: 2026/01/29 公開期限: 2026/02/11

スマホで物件を見る



(株)はなまるコーポレーション糸満店

〒901-0305 沖縄県糸満市西崎 2-1-5

沖縄県知事免許(3)第4259号

TEL 098-994-7775

営業時間: 09:00~18:00

定休日: 不定休



豊見城市根差部

Chatsubo
ちゃつぽ

Tomigusuku
Newtown 2 Go Park
豊見城ニュー
タウン2号公園

Uezu Sanshin Store
うえず三線店

Tomigusuku New
Town Neighborhood...
豊見城ニュー
タウン自治会

Nesabu
Community Center
根差部公民館

NESABU
根差部

Nesabujido Park
根差部児童公園

うみとたいよう根差部店

ウガン山
(ビジュアルウタキ)

Map data ©2026

(株)はなまるコーポレーション糸満店

〒901-0305 沖縄県糸満市西崎 2-1-5

沖縄県知事免許(3)第4259号

TEL 098-994-7775

営業時間: 09:00~18:00

定休日: 不定休