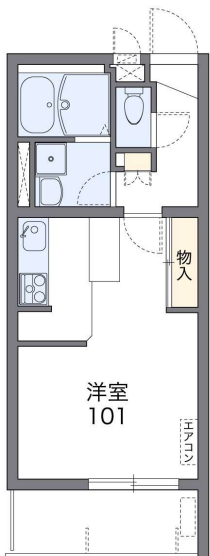


【広めの1K!!水道料無料!!家電付き☆保証人不要】月額3,630円でインターネット使い放題(Wi-Fi)家具家電付きですぐに新生活が始められます!!初期費用のご相談ならお任せください☆お問い合わせお待ちしております☆



【設備・こだわり条件】:給湯,ガスコンロ,対面式キッチン,バス/トイレ別,ユニットバス,浴槽,温水洗浄便座,冷房,暖房,洗濯機,冷蔵庫,テレビ,家具/家電付き,インターフォン,TVモニタ付インターホン,室内洗濯機置き場,プロパンガス,インターネット対応,Wi-Fi,シューズボックス,駐輪場,保証人不要,外国人入居可【設備備考】:浴室換気乾燥機

物件種別	賃貸マンション		
所在地	うるま市江洲		
家賃 (共益費)	5.6万円 (6,500円)		
間取	1K	専有面積	30.64m <sup>2</sup> 9.27坪
間取り詳細	洋9 K2		
敷金/礼金	ナシ/1ヶ月	保証金	ナシ
仲介手数料	ナシ		
その他費用	-	概算初期費用	-
料金備考	水道料込☆環境維持費:月/550円		
物件名	レオネクストハピネス		
所在階/階数	1階(3階建)	部屋番号	103号
築年月	2010年10月(築15年)	ペット	不可
建物構造	RC(鉄筋コンクリート造)		
契約期間	2年更新	更新料	-
入居	指定有(2026/04/28~)	取引	仲介
保証会社	-		
学区	-		
交通	-		
駐車場	1台6,600円 並列 ※無料駐輪場あります♪(自転車・50)		
物件備考	※1階フローリング、2階はじゅうたんの仕様です。敷金・仲介...		

更新日: 2026/03/20 公開期限: 2026/04/02

スマホで物件を見る



(株)はなまるコーポレーション糸満店

〒901-0305 沖縄県糸満市西崎 2-1-5

沖縄県知事免許(3)第4259号

TEL 098-994-7775

営業時間: 09:00~18:00

定休日: 不定休



うるま市江洲

炭星  
Izakaya restaurant

16

FamilyMart  
Uruma Akamichi  
ファミリーマート  
うるま赤道店

Drugstore Mori Akamichi  
ドラッグストアモリ 赤道店

沖縄市立学校給食  
センター第2調理場

文  
Kokoro Nursery  
こころ保育園

Lawson Uruma Akamichi  
ローソンうるま赤道店

224  
Uruma City Plaza  
うるまシティプラザ  
ユトリ珈琲店

2nd Street Misato  
セカンドストリート 美里店

Raou Ramen  
等風

75

Autobacs  
オートバックス  
ニュー具志川店

Okinawa Loop Rte

主要地方道沖縄環状線

224  
San-A Gushikawa  
Main City  
サンエー具志川  
メインシティ

Denenshobosane  
Gushikawameinshiten  
田園書房サンエー  
具志川メインシティ店

Mirano  
みらの

Map data ©2026

## (株)はなまるコーポレーション糸満店

〒901-0305 沖縄県糸満市西崎 2-1-5

沖縄県知事免許(3)第4259号

TEL 098-994-7775

営業時間: 09:00~18:00

定休日: 不定休