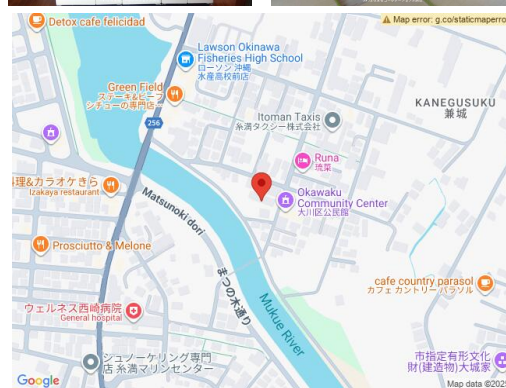
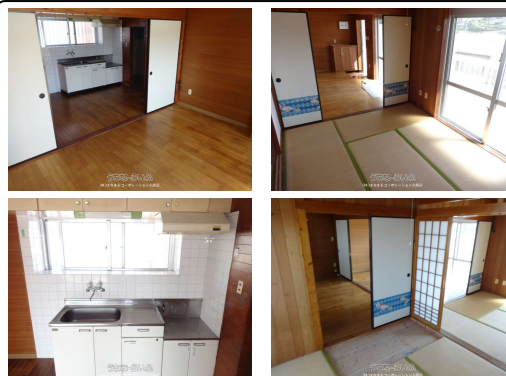


【駐車場1台無料】スーパー・コンビニまで徒歩圏内にあります。ご家族やご友人等にオススメのひと部屋です♪2台目駐車場空きあります！



【設備・こだわり条件】:給湯,プロパンガス,シューズボックス,南向き部屋,日当たりよし,眺望よし,静かな場所

物件種別	賃貸アパート		
所在地	糸満市兼城		
家賃 (共益費)	5万円 (ナシ)		
間取	3DK	専有面積	-
間取り詳細	洋6 和6 和4.5 DK6		
敷金/礼金	1ヶ月/1ヶ月	保証金	ナシ
仲介手数料	-		
その他費用	-	概算初期費用	-
料金備考	-		
物件名	大宏マンション		
所在階/階数	-	部屋番号	
築年月	-	ペット	不可
建物構造	RC (鉄筋コンクリート造)		
契約期間	-	更新料	-
入居	即日	取引	仲介
保証会社	-		
学区	-		
交通	-		
駐車場	1台無料・2台目3,000円		
物件備考	お部屋探しは(株)はなまるコーポレーションへどうぞ☆ 土曜・...		

更新日: 2025/10/25 公開期限: 2025/11/07

スマホで物件を見る



(株)はなまるコーポレーション糸満店

〒901-0305 沖縄県糸満市西崎 2-1-5

沖縄県知事免許(3)第4259号

TEL 098-994-7775

営業時間: 09:00~18:00

定休日: 不定休