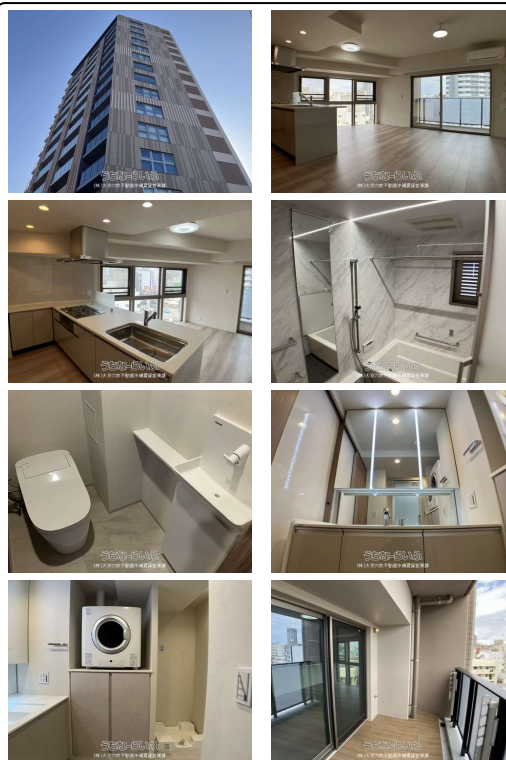


南東向き・角部屋・駐車場1台込み・ウォークインクローゼット有・アルコープ有・分譲マンションの1室です！
ぜひ見学ください！



【設備・こだわり条件】:給湯,浄水器,ガスコンロ,対面式キッチン,システムキッチン,バス/トイレ別,ユニットバス,浴槽,独立洗面所
温水洗浄便座,室内洗濯機置き場,オール洋間,エレベーター,宅配ボックス,都市ガス

物件種別	賃貸マンション		
所在地	那覇市牧志2丁目		
家賃 (共益費)	21万円 (ナシ)		
間取	2LDK	専有面積	68.96m ² 20.86坪
間取り詳細	洋6.5 洋5 LDK16.6		
敷金/礼金	2ヶ月/1ヶ月	保証金	-
仲介手数料	1.1ヶ月		
その他費用	1,210円	概算初期費用	-
料金備考	■解約時費用:ハウスクリーニング(1,100円/平米・45平米以下は一律49,500円)・エアコンクリーニング(16,500円/台※掃除...		
物件名	パークナード那覇美栄橋		
所在階/階数	8階(15階建)	部屋番号	803号
築年月	2025年02月(築1年)	ペット	不可
建物構造	RC(鉄筋コンクリート造)		
契約期間	2年更新	更新料	1ヶ月
入居	即日	取引	代理
保証会社	加入要【オリコフォレントインシュア】<保証料>契約時:賃料...		
学区	-		
交通	【モノレール】美栄橋駅:徒歩約4分		
駐車場	1台無料 ※機械式駐車場(サイズ制限有・必要書類:車検証、免許証)		
物件備考	バルコニー、室内禁煙(電子タバコ含) ■借家人賠償特約付家財保険...		

更新日: 2026/05/10 公開期限: 2026/05/23

スマホで物件を見る



(株)大京穴吹不動産沖縄賃貸営業課

〒900-0015 沖縄県那覇市久茂地 2-8-1 JEI那覇ビル9F

国土交通大臣免許(8)第4139号

TEL 0120-889-082

営業時間: 10:00~18:30

定休日: 第一、第三火曜日・毎週水曜日



那覇市牧志2丁目

osteria due
オステリアドゥエ

Once a Week
Coffee Stand
Once a week coffee stand

Dining IZAKAYA
ていーだんぶい
Izakaya restaurant

Torikizoku
鳥貴族 美栄橋店

Miebashi
美栄橋

JUNKUDO Naha
ジュンク堂書店 那覇店

Lawson Nahaoki
Eitori Shop
ローソン那覇沖映通り店

Ramen Danbo
ラーメン暖暮 那覇牧志店

2 CHOME
2丁目

JR Kyushu Hotel
Blossom Naha
JR九州ホテル
ブラッサム那覇

Midorigaoka
Park
緑ヶ丘公園

Google

Map data ©2026

(株)大京穴吹不動産沖縄賃貸営業課

〒900-0015 沖縄県那覇市久茂地 2-8-1 JEI那覇ビル9F

国土交通大臣免許(8)第4139号

TEL 0120-889-082

営業時間: 10:00~18:30

定休日: 第一、第三火曜日・毎週水曜日