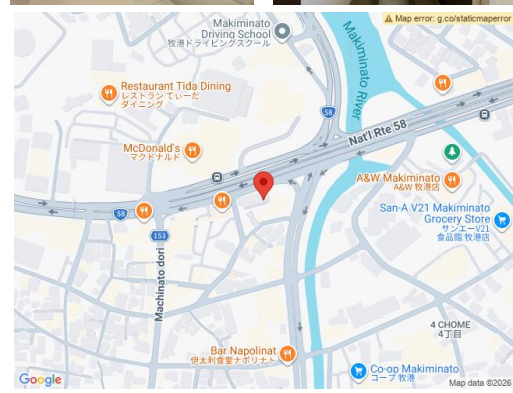
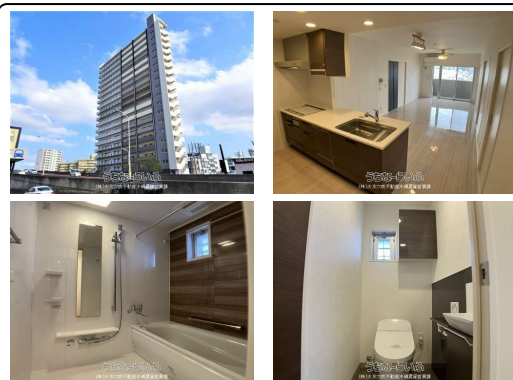
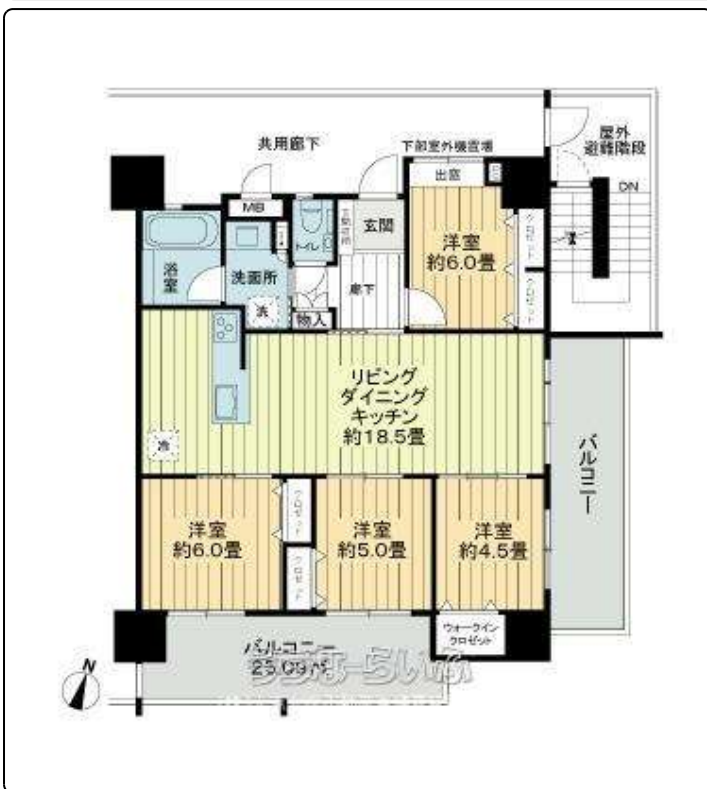


南東向き・角部屋・平面駐車場1台込み・浴室に換気に便利な小窓有・IHクッキングヒーター有・分譲マンションの1室です！ぜひご見学ください！



【設備・こだわり条件】：給湯,浄水器,IHコンロ,対面式キッチン,システムキッチン,バス/トイレ別,ユニットバス,独立洗面所,温水洗浄便座,TVモニタ付インターホン,オートロック,室内洗濯機置き場,オール洋間,エレベーター,プロパンガス

スマホで物件を見る



(株)大京穴吹不動産沖縄賃貸営業課

〒900-0015 沖縄県那覇市久茂地 2-8-1 JE1那覇ビル9F
国土交通大臣免許(8)第4139号

物件種別	賃貸マンション		
所在地	浦添市牧港2丁目		
家賃 (共益費)	19.4万円 (ナシ)		
間取	4LDK	専有面積	85.24m ² 25.78坪
間取り詳細	洋6 洋6 洋5 洋4.5 LDK18.5		
敷金/礼金	2ヶ月/1ヶ月	保証金	ナシ
仲介手数料	1.1ヶ月		
その他費用	1,210円	概算初期費用	-
料金備考	■解約時費用：ハウスクリーニング (1,100円/平米・45平米以下は一律49,500円)・エアコンクリーニング (16,500円/台※掃除...		
物件名	プレサンスロジェ牧港レーヴタワー		
所在階/階数	13階	部屋番号	1304号
築年月	2019年01月(築7年)	ペット	不可
建物構造	RC (鉄筋コンクリート造)		
契約期間	2年更新	更新料	1ヶ月
入居	即日	取引	代理
保証会社	加入要【オリコフォレントインシュア】<保証料>契約時：賃料...		
学区	-		
交通	【バス停】牧港郵便局入口：徒歩約4分		
駐車場	1台無料 ※平面駐車場 (サイズ制限有・必要書類：車検証、免許証)		
物件備考	バルコニー、室内禁煙 (電子タバコ含) ■借家人賠償特約付家財保険...		

更新日: 2026/04/27 公開期限: 2026/05/10

TEL 0120-889-082

営業時間: 10:00~18:30

定休日: 第一、第三火曜日・毎週水曜日