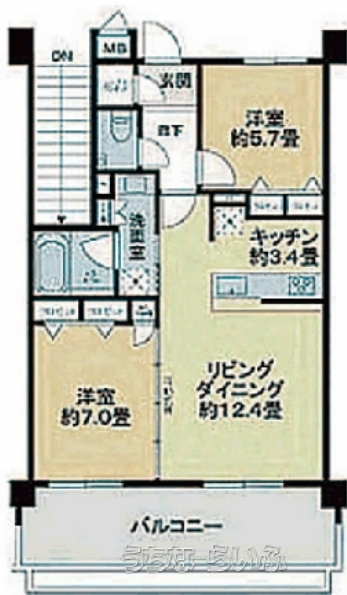


築浅（2017年11月完成）■屋外平面駐車場1台込■南向き2LDK■対面式キッチン■分譲マンションの1室です！ぜひご見学下さい！



【モノレール】儀保駅／徒歩約15分

物件種別	賃貸マンション		
所在地	那覇市首里寒川町1丁目		
家賃 (共益費)	15.5万円 (ナシ)		
間取	2LDK	専有面積	19.34坪 63.93m <sup>2</sup>
間取り詳細	洋7/5.7K15.8		
賃貸条件	敷 2ヶ月	礼 1ヶ月	保 -
名称	シャールレーク首里城公園前		
部屋番号	203号	所在階	2階 (2階建)
築年月	2017年11月(築3年)		
建物構造	RC (鉄筋コンクリート造)		
入居	即日	契約期間	2年更新
ペット		取引	代理
学区	城西小学校・松城中学校		
料金備考	■管理費/ナシ■更新料有 (新賃料の1ヶ月/2年毎) ■保証会社 をご利用いただけます (初回保証料: 賃料の50%、月額保証料: 賃料の1.5%)		
駐車場	1台無料		
物件備考	・バルコニー、室内禁煙 (電子タバコ含) ・借家人賠償特約付家財 保険にご加入いただけます		

(株)大京穴吹不動産沖縄賃貸営業課へのお問い合わせ

0120-889-082

※お問合せの際は、「うちなーらいつ」を見た！とお伝えください。

更新日: 2021/01/22 公開期限: 2021/02/04 <https://www.e-uchina.net/bukken/jukyo/r-5559-1190212-0004/detail.html>



設備・こだわり条件

給湯、ガスコンロ、対面式キッチン、システムキッチン、バス/トイレ別、ユニットバス、浴槽、TVモニタ付インターホン、オートロック、室内洗濯機置き場、エレベーター、宅配ボックス、都市ガス、南向き部屋、日当たりよし、静かな場所

(株)大京穴吹不動産沖縄賃貸営業課

〒900-0015 那覇市久茂地 2-8-1 JEI那覇ビル9F

国土交通大臣免許(7)第4139号

営業時間: 10:00~19:00

定休日: 水曜日、第1.3火曜日