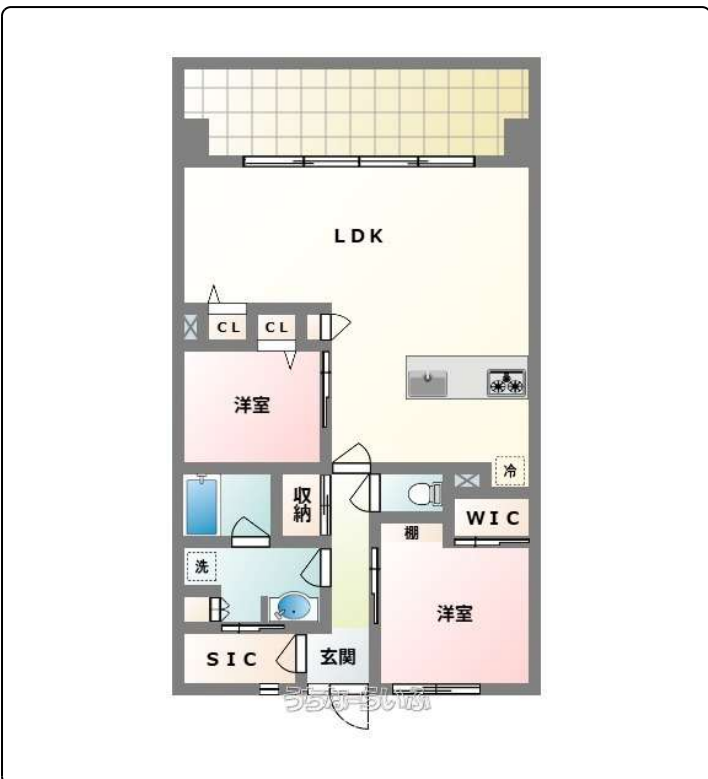


プランシエラ那覇開南プレミスト★那覇市松尾エリア『新築★2LDK!』パーティールーム・ジム・サウナあり!スタバプログラム導入!充実した共用施設が魅力のマンション!上質で快適な暮らしを始めませんか♪



【設備・こだわり条件】:給湯,ガスコンロ,対面式キッチン,システムキッチン,バス/トイレ別,ユニットバス,浴槽,シャンプードレッサー,独立洗面所,温水洗浄便座,冷房,暖房,インターフォン,TVモニタ付インターホン,オートロック,室内洗濯機置き場,オール洋間,エレベーター,宅配ボックス,都市ガス,インターネット対応,Wi-Fi,インターネット無料,ウォークインクローゼット,日当たりよし

物件種別	賃貸マンション		
所在地	那覇市松尾2丁目		
家賃 (共益費)	25万円 (ナシ)		
間取	2LDK	専有面積	72.14m ² 21.82坪
間取り詳細	洋6 洋4.5 LDK20.1 ※各種情報と現状に差異があ...		
敷金/礼金	1ヶ月/1ヶ月	保証金	ナシ
仲介手数料	1.1ヶ月		
その他費用	20.198万円	概算初期費用	122.698万円
料金備考	★おうちサポート1,980円/月★収納代行手数料330円/月★クリーニング費(退去時精算)★鍵交換費(退去時精算)★ペット保証金1ヶ月		
物件名	プランシエラ那覇開南プレミスト		
所在階/階数	8階(19階建)	部屋番号	809号
築年月	2026年01月(新築)	ペット	可
建物構造	RC(鉄筋コンクリート造)		
契約期間	定期借家契約(2年)	更新料	-
入居	即日	取引	仲介
保証会社	加入要 ★保証委託料200,000円		
学校区	開南小学校上山中学校		
交通	【バス停】開南:徒歩約2分		
駐車場	1台無料 ※タワーパーキング(サイズ制限有り)全長5300mm 全幅2050mm 全高2..		
物件備考	※定期借家2年契約(契約期間相談可) ☆タウンプラザかね...		

更新日: 2026/05/07 公開期限: 2026/05/20

スマホで物件を見る



(株)不動産ステーション沖縄

〒900-0003 沖縄県那覇市安謝 2-6-20 スカイピア新都心2-A
 沖縄県知事免許(4)第4043号

TEL 098-988-1180

営業時間: 10:00~18:00

定休日: 第2・第4日曜日※2月・3月・4月は営業時間AM10:00~PM19:00定休日なしになります



(株)不動産ステーション沖縄

〒900-0003 沖縄県那覇市安謝 2-6-20 スカイピア新都心2-A

沖縄県知事免許(4)第4043号

TEL 098-988-1180

営業時間: 10:00~18:00

定休日: 第2・第4日曜日※2月・3月・4月は営業時間AM10:00~PM19:00定休日なしになります