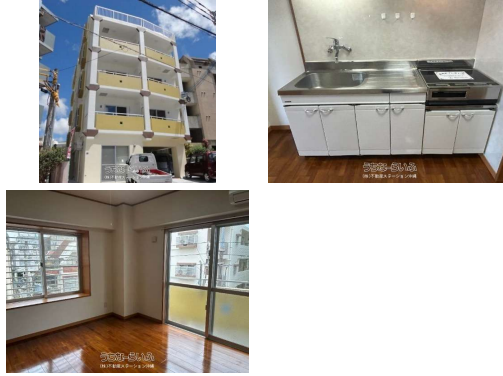


リリパトラ壺屋(KW)★那覇市壺屋エリア 『敷礼ナシ★1DK!』オール電化!IHコンロ付き!駅へ徒歩5分と通勤通学に便利! 移動もエレベーターがあり便利!一人暮らしにピッタリのお部屋です♪



【設備・こだわり条件】:給湯,浄水器,IHコンロ,システムキッチン,オール電化,室内洗濯機置き場,出窓,エレベーター,インターネット対応,インターネット無料,シューズボックス,日当たり良し

スマホで物件を見る



(株)不動産ステーション沖縄

〒900-0003 沖縄県那覇市安謝 2-6-20 スカイピア新都心2-A

沖縄県知事免許(4)第4043号

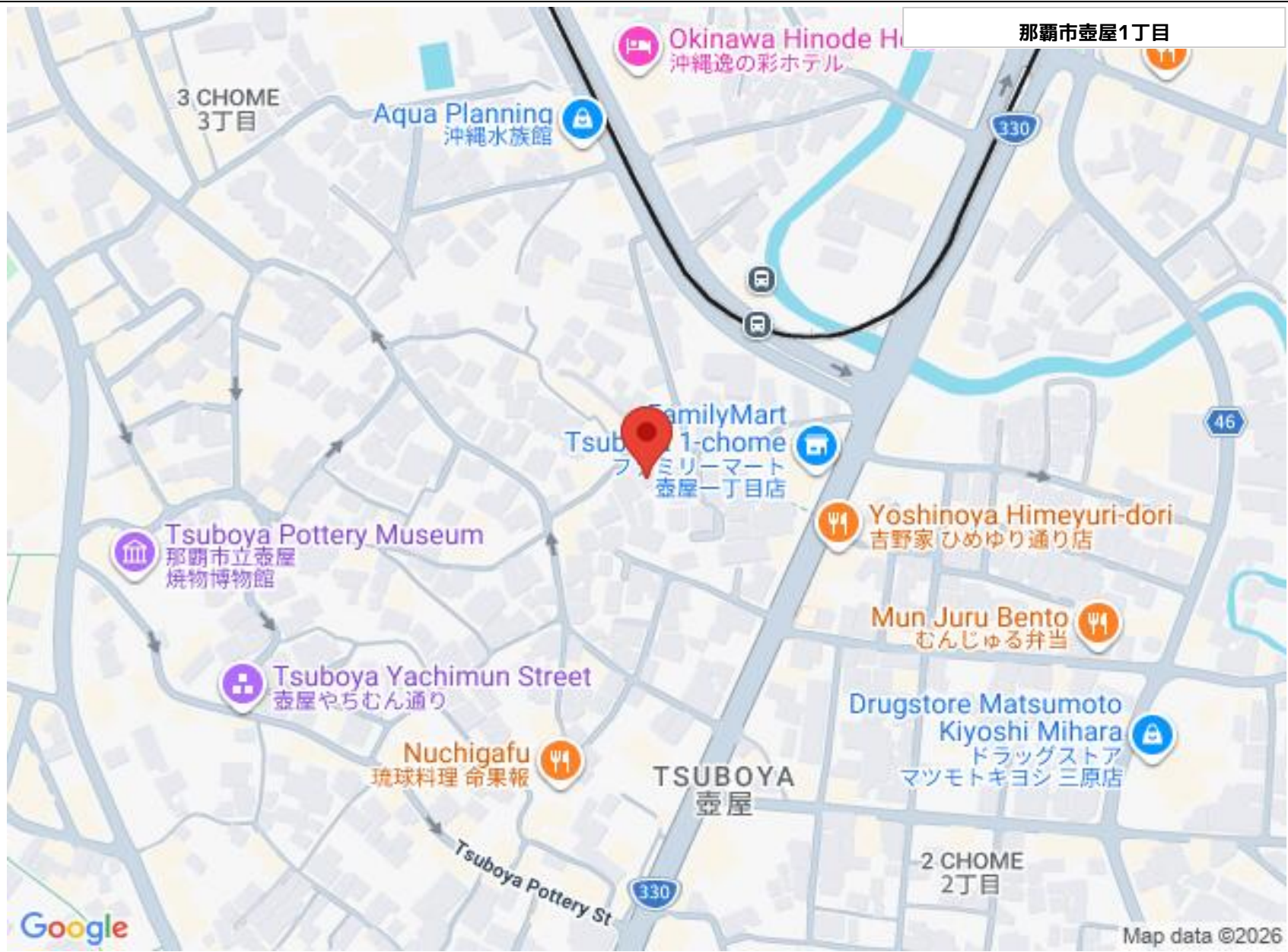
物件種別	賃貸アパート		
所在地	那覇市壺屋1丁目		
家賃 (共益費)	5.2万円 (3,000円)		
間取	1DK	専有面積	28m ² 8.47坪
間取り詳細	洋8 DK5		
敷金/礼金	ナシ/ナシ	保証金	ナシ
仲介手数料	1.1ヶ月		
その他費用	-	概算初期費用	-
料金備考	-		
物件名	リリパトラ壺屋 (KW)		
所在階/階数	4階 (5階建)	部屋番号	403号
築年月	2012年07月(築13年)	ペット	不可
建物構造	RC (鉄筋コンクリート造)		
契約期間	定期借家契約 (2年)	更新料	3.3万円
入居	相談	取引	仲介
保証会社	-		
学区	-		
交通	【モノレール】 牧志駅: 徒歩約5分 【バス停】 姫百合橋: 徒歩約3分		
駐車場	ナシ		
物件備考	・入居者総合保険13,000円・保証協会保証料22,000円 ...		

更新日: 2026/06/27 公開期限: 2026/07/10

TEL 098-988-1180

営業時間: 10:00~18:00

定休日: 第2・第4日曜日※2月・3月・4月は営業時間AM10:00~PM19:00定休日なしになります



(株)不動産ステーション沖縄

〒900-0003 沖縄県那覇市安謝 2-6-20 スカイピア新都心2-A

沖縄県知事免許(4)第4043号

TEL 098-988-1180

営業時間: 10:00~18:00

定休日: 第2・第4日曜日※2月・3月・4月は営業時間AM10:00~PM19:00定休日なしになります