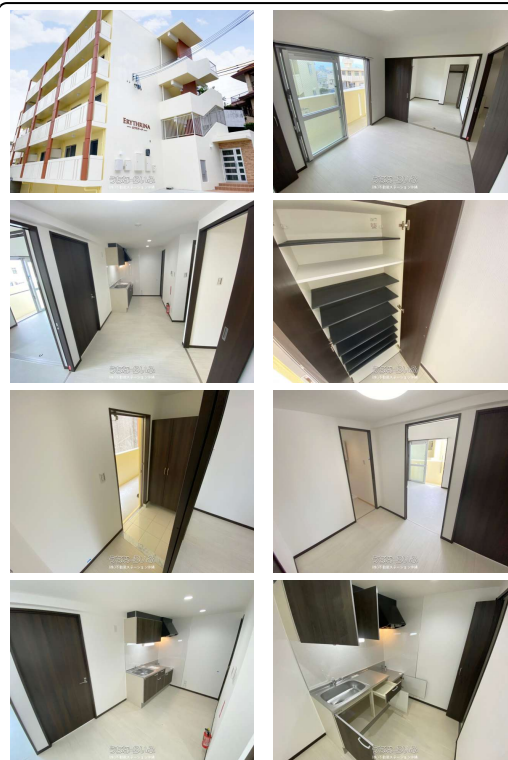


エリスリーナ★那覇市識名エリア『2DK★ペット可(小型犬のみ)』ネット無料Wi-Fi付き★識名小学校へ徒歩3分! 敷地内、共有部分に防犯カメラ設備有り! 安心オートロック完備です♪



【設備・こだわり条件】:給湯,バス/トイレ別,浴槽,シャンプードレッサー,独立洗面所,温水洗浄便座,冷房,暖房,乾燥機,インターフ
オン,TVモニター付インターホン,オートロック,室内洗濯機置き場,オール洋間,プロパンガス,インターネット対応,Wi-Fi,インター
ネット無料,シューズボックス,角部屋,日当たり良し,静かな場所【設備備考】:照明/各部屋収納/ウォシュレット/クローゼット/防犯
カメラ

スマホで物件を見る



(株)不動産ステーション沖縄

〒900-0003 沖縄県那覇市安謝 2-6-20 スカイピア新都心2-A

沖縄県知事免許(4)第4043号

<https://www.e-uchina.net/bukken/jukyo/r-5511-1200205-0034/detail.html>

うちなーらいいふ物件番号:r-5511-1200205-0034 図面出力日: 2026/05/15

物件種別	賃貸アパート		
所在地	那覇市識名2丁目		
家賃 (共益費)	8.2万円 (3,000円)		
間取	2DK	専有面積	40.78m ² 12.34坪
間取り詳細	洋5.6 洋5.6 DK7 ※各種情報と現状に差異がある場...		
敷金/礼金	ナシ/ナシ	保証金	ナシ
仲介手数料	1.1ヶ月		
その他費用	8.336万円	概算初期費用	26.456万円
料金備考	★おうちサポート1,980円/月★衛生費1,100円/月★収納代行手 数料330円/月★クリーニング費(退去時精算)★鍵交換費(退去時精算...		
物件名	エリスリーナ		
所在階/階数	3階(4階建)	部屋番号	306号
築年月	2020年05月(築6年)	ペット	相談
建物構造	RC(鉄筋コンクリート造)		
契約期間	2年更新	更新料	1.1万円
入居	指定有(4月23日空き予定)	取引	専属専任媒介
保証会社	加入要 ★保証委託料73,680円		
学校区	識名小学校石田中学校		
交通	【モノレール】安里駅: 徒歩約23分 【バス停】識名: 徒歩約6分		
駐車場	1台6,000円 ※軽・小型まで※車庫証明可(保証金30,000円)		
物件備考	☆☆☆☆(株)不動産ステーション沖縄☆☆☆☆ 希望のお部屋、...		

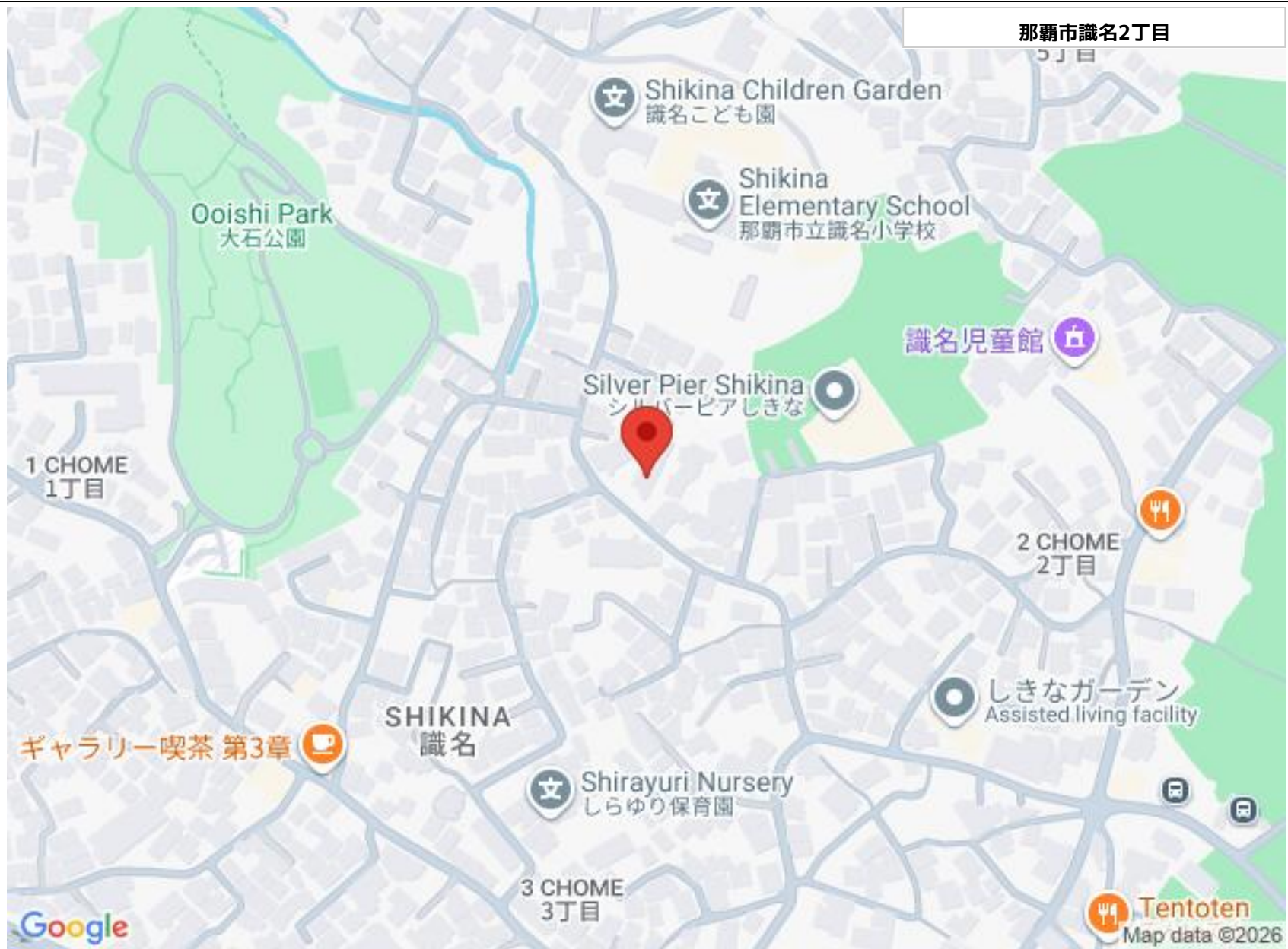
更新日: 2026/05/14 公開期限: 2026/05/27

TEL 098-988-1180

営業時間: 10:00~18:00

定休日: 第2・第4日曜日※2月・3月・4月は営業時間AM10:00~
PM19:00定休日なしになります

※お問合せの際は、「うちなーらいいふ」を見た!とお伝えください。 



那覇市識名2丁目

Shikina Children Garden
識名こども園

Shikina
Elementary School
那覇市立識名小学校

識名児童館

Silver Pier Shikina
シルバーピアしきな

1 CHOME
1丁目

2 CHOME
2丁目

ギャラリー喫茶 第3章

SHIKINA
識名

しきなガーデン
Assisted living facility

Shirayuri Nursery
しらゆり保育園

3 CHOME
3丁目

Tentoten
Map data ©2026

(株)不動産ステーション沖縄

〒900-0003 沖縄県那覇市安謝 2-6-20 スカイピア新都心2-A

沖縄県知事免許(4)第4043号

TEL 098-988-1180

営業時間: 10:00~18:00

定休日: 第2・第4日曜日※2月・3月・4月は営業時間AM10:00~
PM19:00定休日なしになります