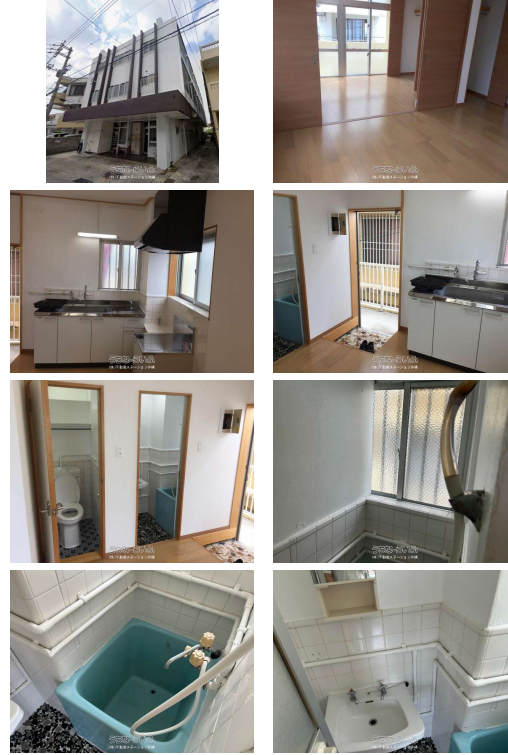


文月荘★浦添市大平エリア『敷礼ナシ★1LDK!』ペット可!駐車場有り!スーパー・コンビニ近くで便利! 広めの10.5帖リビング!一人暮らしにピッタリのお部屋です♪



【設備・こだわり条件】:給湯,バス/トイレ別,浴槽,インターフォン,プロパンガス,角部屋,日当たり良し,静かな場所【設備備考】:  
照明/ベランダ

スマホで物件を見る



## (株)不動産ステーション沖縄

〒900-0003 沖縄県那覇市安謝 2-6-20 スカイピア新都心2-A

沖縄県知事免許(4)第4043号

物件種別	賃貸アパート		
所在地	浦添市大平1丁目		
家賃 (共益費)	5.2万円 (2,000円)		
間取	1LDK	専有面積	33.85m <sup>2</sup> 10.24坪
間取り詳細	洋6 LDK10.5 ※現状に差異がある場合、現状優先とな...		
敷金/礼金	ナシ/ナシ	保証金	ナシ
仲介手数料	1.1ヶ月		
その他費用	5.666万円	概算初期費用	17.286万円
料金備考	★おうちサポート1,980円/月★衛生費1,100円/月★収納代行手数料330円/月★クリーニング費(退去時精算)★鍵交換費(退去時精算...		
物件名	文月荘		
所在階/階数	2階(3階建)	部屋番号	201号
築年月	1981年01月(築45年)	ペット	相談
建物構造	RC(鉄筋コンクリート造)		
契約期間	2年更新	更新料	1.1万円
入居	指定有(6月20日空き予定)	取引	専属専任媒介
保証会社	加入要 ★保証委託料48,080円		
学区	仲西小学校仲西中学校		
交通	【バス停】大平:徒歩約2分		
駐車場	1台5,000円 ※軽のみ※車庫証明可(保証金30,000円)		
物件備考	☆☆☆☆(株)不動産ステーション沖縄☆☆☆☆ 希望のお部屋、...		

更新日:2026/06/26 公開期限:2026/07/09

TEL 098-988-1180

営業時間:10:00~18:00

定休日:第2・第4日曜日※2月・3月・4月は営業時間AM10:00~PM19:00定休日なしになります



## (株)不動産ステーション沖縄

〒900-0003 沖縄県那覇市安謝 2-6-20 スカイピア新都心2-A

沖縄県知事免許(4)第4043号

**TEL 098-988-1180**

営業時間: 10:00~18:00

定休日: 第2・第4日曜日※2月・3月・4月は営業時間AM10:00~  
PM19:00定休日なしになります