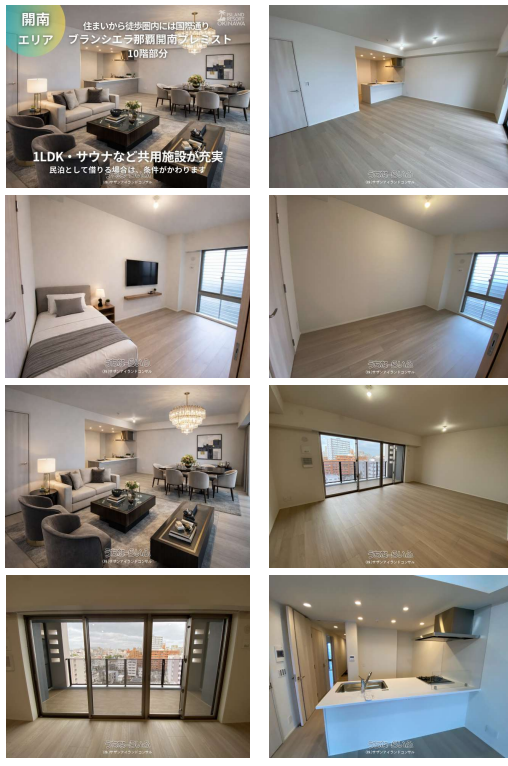


【新築】住まいから徒歩圏内には国際通り。ショッピングに、グルメにと、思いのままに過ごせます。
 貸し切りのオーナーズサウナや、沖縄県初のスポーツソリューションの導入、スターバックスコーヒーによる本格的なコーヒーマシンの設置など、共用施設が充実。外出しない時でもマンション内でゆったりとしたリゾート...



【設備・こだわり条件】:給湯,システムキッチン,バス/トイレ別,ユニットバス,浴槽,独立洗面所,温水洗浄便座,室内洗濯機置き場,エレベーター,宅配ボックス,ウォークインクローゼット,シューズボックス,ゴミ毎日OK

物件種別	賃貸マンション		
所在地	那覇市松尾2丁目		
家賃 (共益費)	30万円 (ナシ)		
間取	1LDK	専有面積	61.91m ² 18.72坪
間取り詳細	洋6.5 LDK16		
敷金/礼金	2ヶ月/1ヶ月	保証金	-
仲介手数料	1.1ヶ月		
その他費用	-	概算初期費用	-
料金備考	・火災(家財・借家人賠償)保険、2年更新/20,000円		
物件名	ブランシエラ那覇開南プレミア		
所在階/階数	10階(19階建)	部屋番号	1008号
築年月	2026年03月(新築)	ペット	相談
建物構造	RC(鉄筋コンクリート造)		
契約期間	定期借家契約(5年)	更新料	-
入居	相談	取引	専任媒介
保証会社	加入要 加入要・全保連、賃料の50%~120%		
学区	-		
交通	【モノレール】牧志駅:徒歩約12分 【バス停】ホテルコレクティブ前:徒歩約8分		
駐車場	1台15,000円		
物件備考	※民泊として借りる場合は、条件がかわりますのうれんプラザ徒...		

更新日: 2026/05/08 公開期限: 2026/05/21

スマホで物件を見る
(株)サザンアイランドコンサル
 〒900-0027 沖縄県那覇市山下町 11-1 101
 沖縄県知事免許(4)第3765号



TEL 098-857-0931

営業時間: 09:00~18:00 ・ご案内時間に関してはご相談ください。
 定休日: 定休日はありません、年末年始はお休みをいただいております。



那覇市松尾2丁目

2 CHOME
2丁目

MATSUO
松尾

Matsuo Park
松尾公園

Orion
島唄ライブ 沖縄
民謡居酒屋 ORION

Adachiya
大衆串揚げ酒場 足立屋

Tsuboya Pottery Museum
那覇市立壺屋
焼物博物館

Tsuboya Yachimun Street
壺屋やちむん通り

Eibun
OKINAWA
SOBA EIBUN

烈火ラーメン暖
暮那覇開南店
Ramen restaurant

STAND EIBUN
Noodle shop

Nouren Plaza
のうれんプラザ

Wayobu Yoshi
和洋葡yoshi

Liege
WAFU WAFU WAFFLE
LIEGE(リエージュ)/...

Ameiro Shokudo
あめいろ食堂

Sake to Umameshi Choji
酒ト旨めし ちょうじ

Google

Map data ©2026

(株)サザンアイランドコンサル

〒900-0027 沖縄県那覇市山下町 11-1 101

沖縄県知事免許(4)第3765号

TEL 098-857-0931

営業時間: 09:00~18:00 ・ご案内時間に関してはご相談ください。

定休日: 定休日はありません、年末年始はお休みをいただいております。