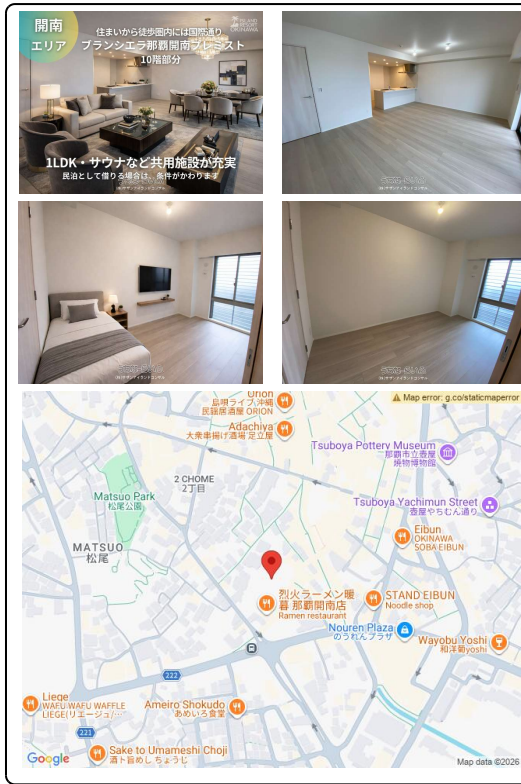


【新築】住まいから徒歩圏内には国際通り。ショッピングに、グルメにと、思いのままに過ごせます。
 貸し切りのオーナーズサウナや、沖縄県初のスポーツソリューションの導入、スターバックスコーヒーによる本格的なコーヒーマシンの設置など、共用施設が充実。外出しない時でもマンション内でゆったりとしたリゾート...



【設備・こだわり条件】:給湯,システムキッチン,バス/トイレ別,ユニットバス,浴槽,独立洗面所,温水洗浄便座,室内洗濯機置き場,エレベーター,宅配ボックス,ウォークインクローゼット,シューズボックス,ゴミ毎日OK

スマホで物件を見る

(株)サザンアイランドコンサル
 〒900-0027 沖縄県那覇市山下町 11-1 101
 沖縄県知事免許(4)第3765号

物件種別	賃貸マンション		
所在地	那覇市松尾2丁目		
家賃 (共益費)	30万円 (ナシ)		
間取	1LDK	専有面積	61.91m ² 18.72坪
間取り詳細	洋6.5 LDK16		
敷金/礼金	2ヶ月/1ヶ月	保証金	-
仲介手数料	1.1ヶ月		
その他費用	-	概算初期費用	-
料金備考	・火災(家財・借家人賠償)保険、2年更新/20,000円		
物件名	ブランシエラ那覇開南プレミス		
所在階/階数	10階(19階建)	部屋番号	1008号
築年月	2026年03月(新築)	ペット	相談
建物構造	RC(鉄筋コンクリート造)		
契約期間	定期借家契約(5年)	更新料	-
入居	相談	取引	専任媒介
保証会社	加入要 加入要・全保連、賃料の50%~120%		
学校区	-		
交通	【モノレール】牧志駅:徒歩約12分 【バス停】ホテルコレクティブ前:徒歩約8分		
駐車場	1台15,000円		
物件備考	※民泊として借りる場合は、条件がかわりますのうれんプラザ徒...		

更新日:2026/05/08 公開期限:2026/05/21

TEL 098-857-0931

営業時間:09:00~18:00・ご案内時間に関してはご相談ください。
 定休日:定休日はありません、年末年始はお休みをいただいております。