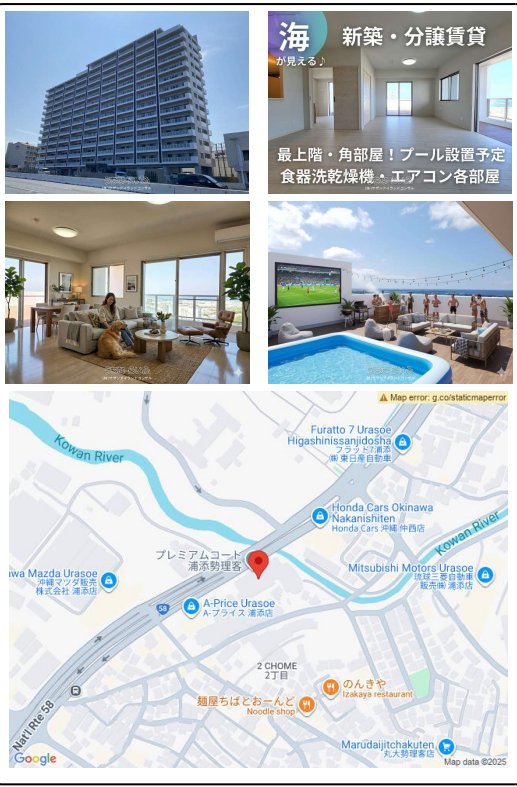
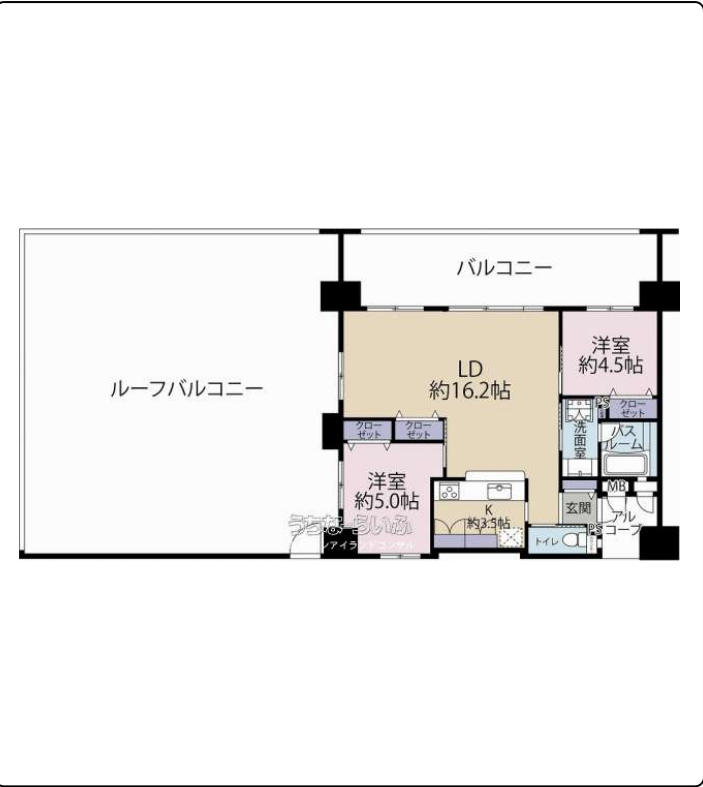


★事務所利用可★【新築・分譲賃貸・家電付き】★空港まで車で約20分、新琉大病院まで車で約27分★ルー
フバルコニーにはプール設置しております！ドッグランも叶う・・・プレミアムコート浦添勢理客：最上階角部屋
、ルーフバルコニーのある2LDKタイプのお部屋です！対面式システムキッチンには食洗機も付いており家事...




【設備・こだわり条件】:浄水器,IHコンロ,対面式キッチン,システムキッチン,バス/トイレ別,ユニットバス,浴槽,独立洗面所,温水
洗浄便座,冷房,暖房,洗濯機,乾燥機,冷蔵庫,TVモニター付インターホン,オートロック,室内洗濯機置き場,オール洋間,エレベーター,
宅配ボックス,B S,C S,シューズボックス,角部屋,ゴミ毎日OK,海が見える,眺望良し【設備備考】:食洗乾燥機ペット足洗い場プー
ル設置エアコン3台

物件種別	賃貸マンション		
所在地	浦添市勢理客2丁目		
家賃 (共益費)	35万円 (ナシ)		
間取	2LDK	専有面積	62.31m ² 18.85坪
間取り詳細	洋5 洋4.5 LDK19.7 ※ルーフバルコニー		
敷金/礼金	1ヶ月/1ヶ月	保証金	-
仲介手数料	1.1ヶ月		
その他費用	-	概算初期費用	-
料金備考	・火災(家財・借家人賠償)保険、2年更新/20,000円・ペット 同居の場合:家賃+1万円、ペット保証金1カ月・契約更新について相...		
物件名	プレミアムコート浦添勢理客		
所在階/階数	14階(14階建)	部屋番号	1404号
築年月	2024年04月(築1年)	ペット	相談
建物構造	RC(鉄筋コンクリート造)		
契約期間	定期借家契約(5年)	更新料	-
入居	即日	取引	一般媒介
保証会社	加入要・賃料の20%~100%		
学校区	-		
交通	【モノレール】古島駅:徒歩約29分 【バス停】第一仲西:徒歩約1分		
駐車場	2台無料 縦列		
物件備考	■エアコン全室!冷蔵庫、洗濯機、乾燥機も設置・入居後すぐに生活...		

更新日: 2025/12/16 公開期限: 2025/12/29

スマホで物件を見る



(株)サザンアイランドコンサル
〒900-0027 沖縄県那覇市山下町 11-1 101
沖縄県知事免許(4)第3765号

TEL 098-857-0931

営業時間: 09:00~18:00 ・ご案内時間に関してはご相談ください。
定休日: 定休日はありません、年末年始はお休みをいただいております。