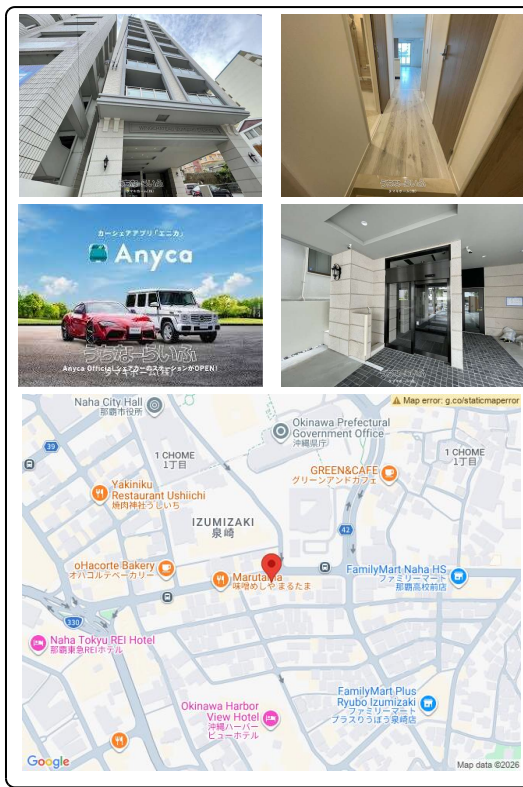
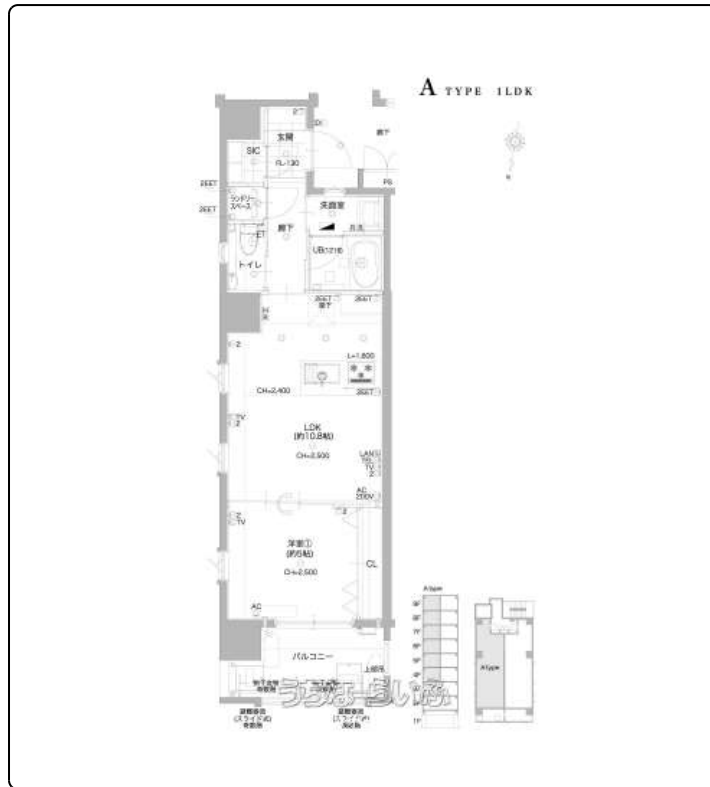


【ウィングシャトー泉崎エテルノ】沖縄への移住者カップルにオススメ！国際通りまで徒歩圏内！飲食店も豊富で沖縄ライフを満喫できる好立地です！旭橋駅・県庁前駅も徒歩7分で通勤も便利！ネット無料・24時間ゴミ出し可・きれいな除菌水など最新設備充実！



【設備・こだわり条件】：給湯,浄水器,ガスコンロ,対面式キッチン,システムキッチン,バス/トイレ別,ユニットバス,浴槽,独立洗面所,温水洗浄便座,冷房,暖房,乾燥機,インターフォン,TVモニター付インターホン,オートロック,室内洗濯機置き場,オール洋間,エレベーター,宅配ボックス,都市ガス,インターネット対応,インターネット無料,シューズボックス,角部屋,眺望良好,静かな場所,外国人入居可,デザイナーズ

スマホで物件を見る



## タマキホーム(株)

〒900-0025 沖縄県那覇市壺川 1-12-8

国土交通大臣(2)第009601号

物件種別	賃貸マンション		
所在地	那覇市泉崎2丁目		
家賃 (共益費)	12万円 (5,000円)		
間取	1LDK	専有面積	40.16m <sup>2</sup> 12.15坪
間取り詳細	洋5.1 LDK10.8		
敷金/礼金	1ヶ月/1ヶ月	保証金	ナシ
仲介手数料	13.75万円		
その他費用	-	概算初期費用	50.25万円
料金備考	■家賃保証会社: ①保証委託料・総家賃の30%②月額手数料・総家賃の2% ■仲介手数料: 1.1ヶ月分 ■再契約手数料: 22,000円		
物件名	ウィングシャトー泉崎エテルノ		
所在階/階数	7階(9階建)	部屋番号	701号
築年月	2022年03月(築4年)	ペット	可
建物構造	RC(鉄筋コンクリート造)		
契約期間	定期借家契約(2年)	更新料	2.2万円
入居	相談(5月中旬)	取引	専任媒介
保証会社	加入要 ■家賃保証会社: ①保証委託料・総家賃の30%②月額手...		
学区	開南小学校 上山中学校		
交通	【モノレール】旭橋駅: 徒歩約8分 【バス停】県庁南口: 徒歩約1分		
駐車場	ナシ		
物件備考	※掲載写真は、イメージ写真となります。実際のお部屋が募集広告と...		

更新日: 2026/06/30 公開期限: 2026/07/13

TEL 098-831-9285

営業時間: 10:00~17:00

定休日: 水曜日(年末年始は12/31~1/3までが休業となります)