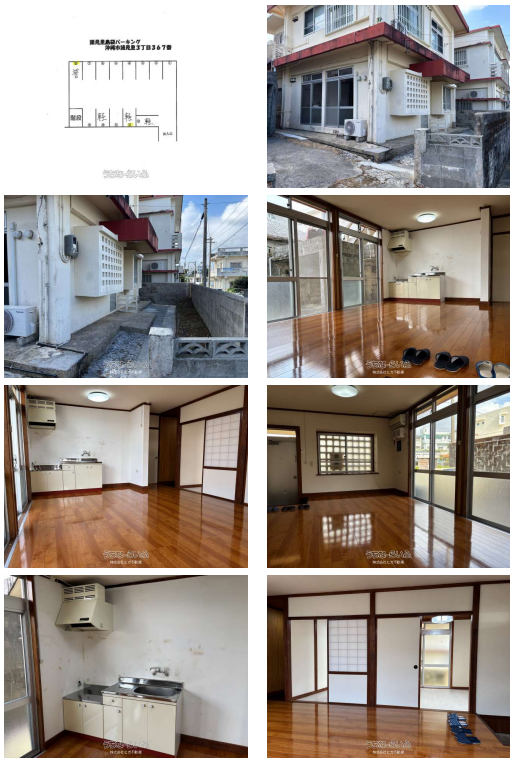


沖縄市諸見里エリアに2LDK物件空きました！ペット可能物件です♪ バストイレ別、リビング広め13帖  
、近隣契約駐車場2台（契約駐車場のため、後々、解除の際は入居者様にて近隣確保になります） 内覧受付  
中！お気軽にお問合せ下さい♪



【設備・こだわり条件】:給湯,バス/トイレ別,浴槽,冷房,室内洗濯機置き場,オール洋間,プロパンガス,庭付き,静かな場所,リフォーム済

スマホで物件を見る



株式会社ヒガ不動産

〒901-2206 沖縄県宜野湾市愛知 3-5-23  
沖縄県知事免許(02)第5063号

<https://www.e-uchina.net/bukken/jukyo/r-5440-2220901-0887/detail.html>

うちなーらifu物件番号:r-5440-2220901-0887 図面出力日: 2025/12/18


物件種別	賃貸一戸建て		
所在地	沖縄市諸見里3丁目		
家賃 (共益費)	5.5万円 (ナシ)		
間取	2LDK	専有面積	53.71m <sup>2</sup> 16.25坪
間取り詳細	洋4.7 洋3.2 LDK13 ※サービスルームあり		
敷金/礼金	5.5万円/ナシ	保証金	ナシ
仲介手数料	6.05万円		
その他費用	17.7万円	概算初期費用	17.05万円
料金備考	家賃保証料33,000円（初回のみ）・火災保険料19,000円（2カ 年更新）・ペット敷金55,000円		
物件名	諸見里エスペハウス 1 階		
所在階/階数	1階 (2階建)	部屋番号	1 階号
築年月	-	ペット	相談
建物構造	RCB（鉄筋コンクリートブロック造）		
契約期間	2年更新	更新料	6,050円
入居	即日	取引	専任媒介
保証会社	加入要 家賃保証会社保証料（初回のみ）、火災保険料（2カ年更...		
学校区	中の町小学校山内中学校		
交通	【バス停】山里: 徒歩約6分		
駐車場	付近有り2台無料 並列 ※近隣契約駐車場小型車、軽自動車 2 台付き（契約駐車場のため、後々、...		
物件備考	バストイレ別、駐車場2台無料、エアコン1台付き ※ペット飼育...		

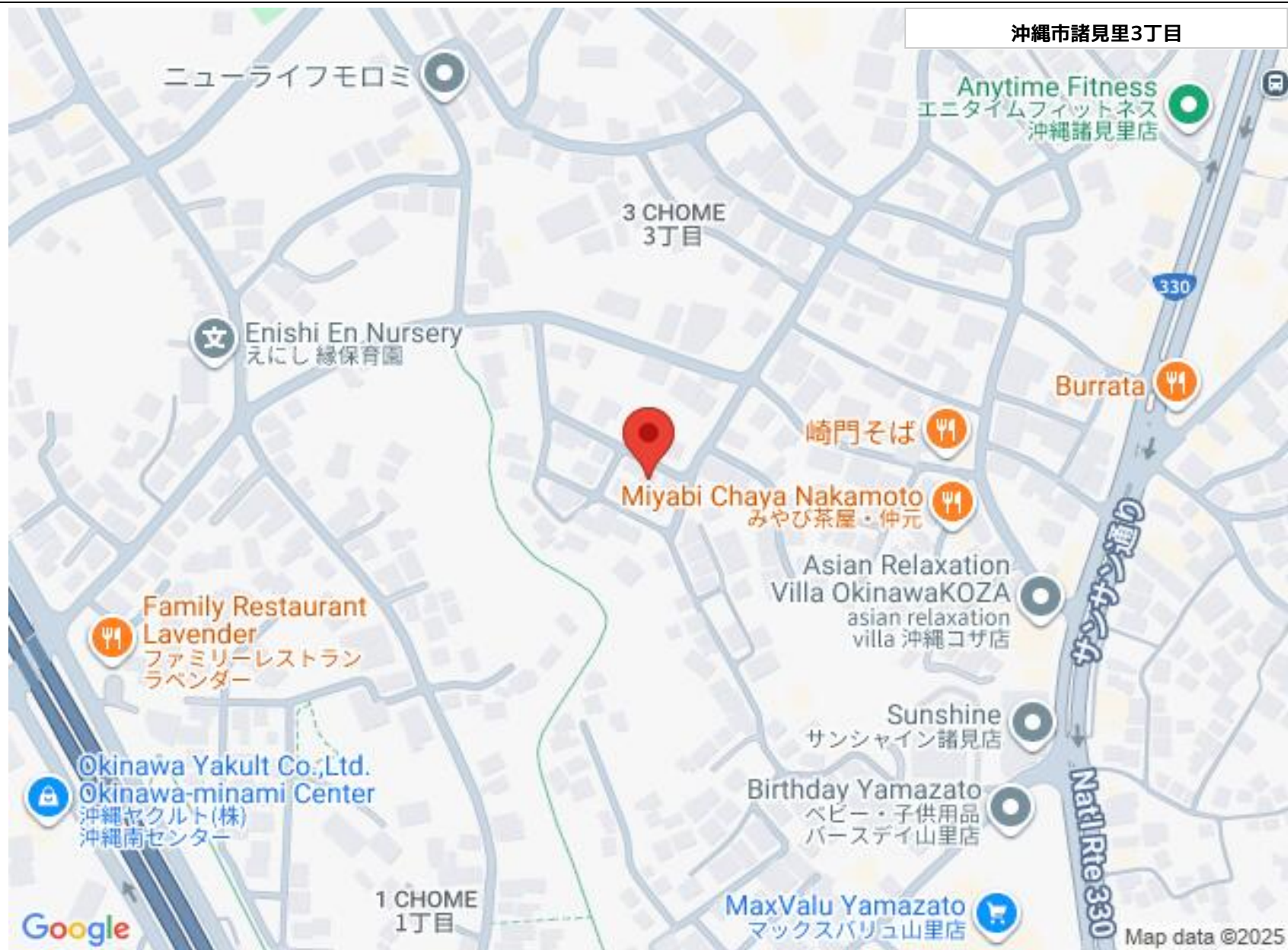
更新日: 2025/12/15 公開期限: 2025/12/28

TEL 098-893-6593

営業時間: 09:00~18:00

定休日: 日曜日,正月

※お問合せの際は、「うちなーらifu」を見た！とお伝えください。 



沖縄市諸見里3丁目

ニューライフモロミ

Anytime Fitness  
エニタイムフィットネス  
沖縄諸見里店

3 CHOME  
3丁目

立 Enishi En Nursery  
えにし 縁保育園

Burrata

崎門そば

Miyabi Chaya Nakamoto  
みやび茶屋・仲元

Asian Relaxation  
Villa OkinawaKOZA  
asian relaxation  
villa 沖縄コザ店

Family Restaurant  
Lavender  
ファミリーレストラン  
ラベンダー

@kinawa Yakult Co., Ltd.  
@kinawa-minami Center  
沖縄ヤクルト(株)  
沖縄南センター

Sunshine  
サンシャイン諸見店

Birthday Yamazato  
ベビー・子供用品  
パースデイ山里店

1 CHOME  
1丁目

MaxValu Yamazato  
マックスバリュ山里店

Naha Rte 330

Map data ©2025

## 株式会社ヒガ不動産

〒901-2206 沖縄県宜野湾市愛知 3-5-23

沖縄県知事免許(02)第5063号

TEL 098-893-6593

営業時間: 09:00~18:00

定休日: 日曜日, 正月