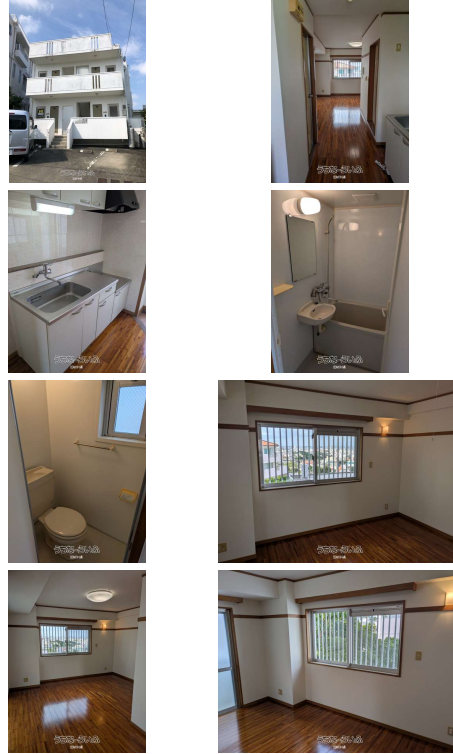
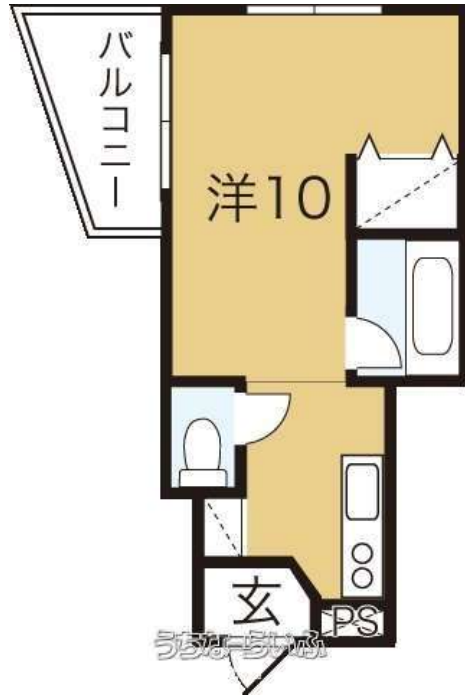


首里の高台で夜景がキレイ！儀保駅徒歩3分！女性専用物件です！



【設備・こだわり条件】:給湯,システムキッチン,バス/トイレ別,ユニットバス,浴槽,冷房,インターフォン,オール洋間,プロパンガス,BS,角部屋,日当たりよし,眺望よし,静かな場所,保証人不要【設備備考】:折り畳み式のテーブルが備え付けられています

物件種別	賃貸アパート		
所在地	那覇市首里儀保町3丁目		
家賃 (共益費)	5.5万円 (2,000円)		
間取	1ルーム	専有面積	22.92m ² 6.93坪
間取り詳細	洋10		
敷金/礼金	11万円/ナシ	保証金	6万円
仲介手数料	5.5万円		
その他費用	1.5万円	概算初期費用	30万円
料金備考	保証金=全保連保証料その他費用=火災保険		
物件名	シャレードウフェム		
所在階/階数	2階(2階建)	部屋番号	B1号
築年月	2006年01月(築20年)	ペット	不可
建物構造	RC(鉄筋コンクリート造)		
契約期間	2年更新	更新料	ナシ
入居	即日	取引	専任媒介
保証会社	加入要 全保連加入が前提となります		
学区	城北小学校首里中学校		
交通	【モノレール】儀保駅:徒歩約3分 【バス停】儀保:徒歩約2分		
駐車場	1台3,000円 並列 軽※軽自動車専用		
物件備考	2階角部屋！一人暮らしはここからスタート！		

更新日: 2026/04/01 公開期限: 2026/04/14

スマホで物件を見る



DDM沖縄

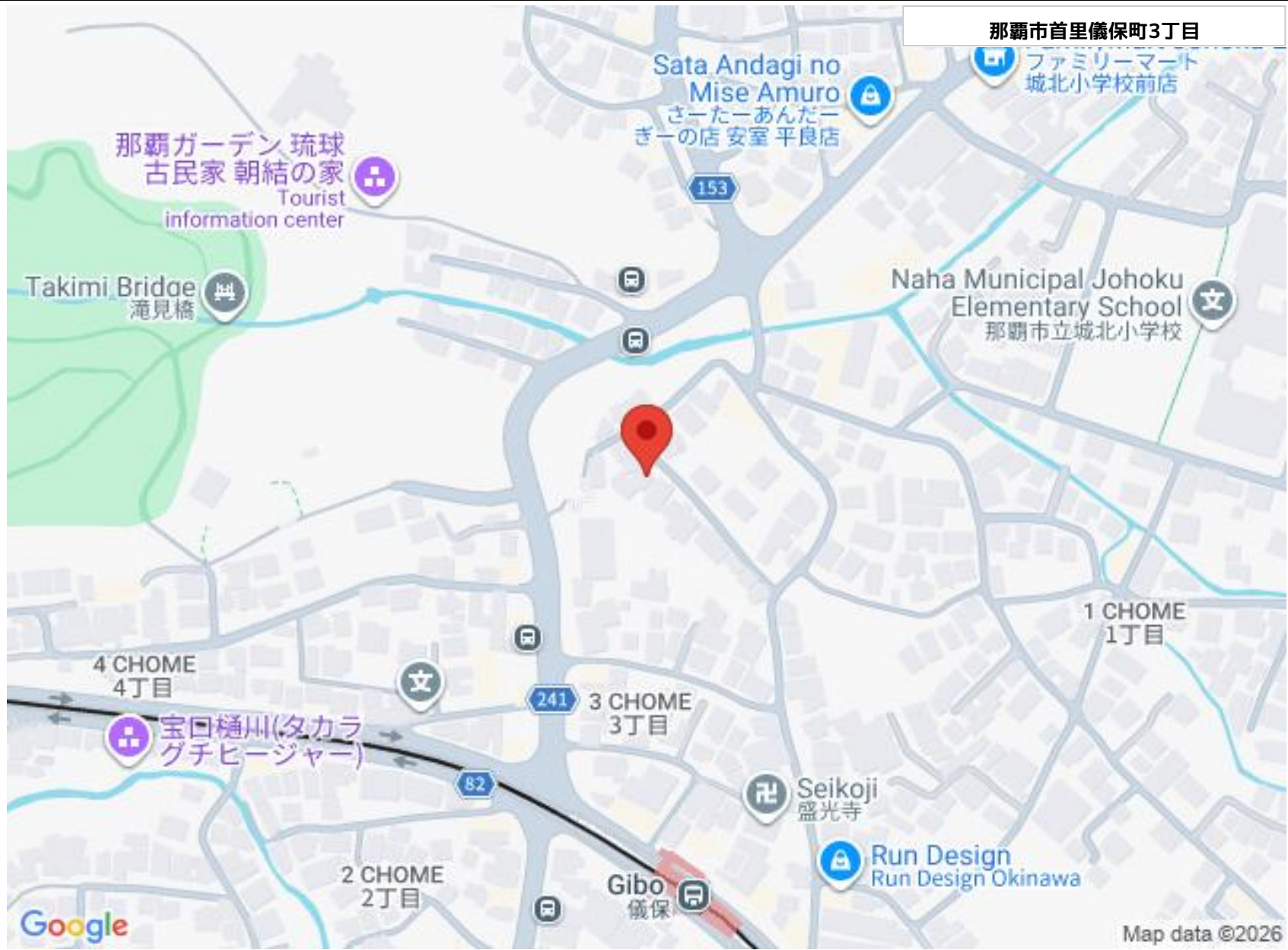
〒903-0804 沖縄県那覇市首里石嶺町 2-92 プラザ石嶺II 102

沖縄県知事免許(5)第3632号

TEL 098-885-8800

営業時間: 月土 09:00~18:00

定休日: 日・祝祭日



那覇市首里儀保町3丁目

Sata Andagi no
Mise Amuro
さーたーあんだー
ぎーの店 安室 平良店

ファミリーマート
城北小学校前店

那覇ガーデン 琉球
古民家 朝結の家
Tourist
information center

Takimi Bridge
滝見橋

Naha Municipal Johoku
Elementary School
那覇市立城北小学校

4 CHOME
4丁目

宝日樋川(タカラ
グチヒージャー)

3 CHOME
3丁目

1 CHOME
1丁目

2 CHOME
2丁目

Gibo
儀保

Seikoji
盛光寺

Run Design
Run Design Okinawa

Google

Map data ©2026

DDM沖縄

〒903-0804 沖縄県那覇市首里石嶺町 2-92 プラザ石嶺II 102

沖縄県知事免許(5)第3632号

TEL 098-885-8800

営業時間: 月土 09:00~18:00

定休日: 日・祝祭日