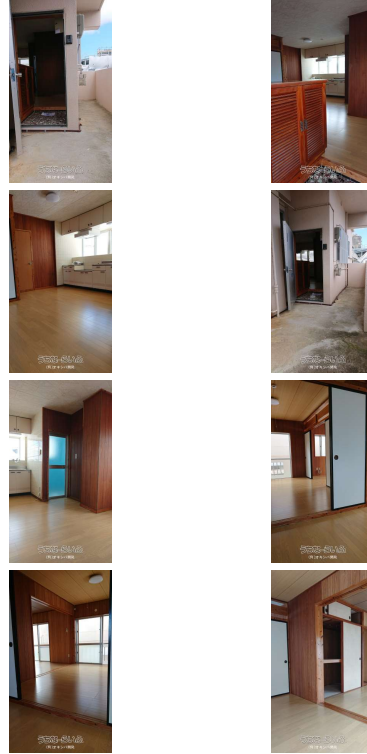


泊大橋近く・最上階ワンフロア貸ベランダ広いです。 オール洋間・バストイレ2カ所あります。 駐車  
3台可(縦列駐車2台 + 軽自動車1台)



【設備・こだわり条件】:TVモニター付インターホン,オール洋間,プロパンガス,日当たり良し,静かな場所,リフォーム済【設備備考】:  
バストイレ2カ所あり

物件種別	賃貸アパート		
所在地	那覇市曙1丁目		
家賃 (共益費)	11万円 (ナシ)		
間取	5LDK	専有面積	-
間取り詳細	洋4.5 洋6 洋6 洋6 洋8 LDK12		
敷金/礼金	11万円/ナシ	保証金	ナシ
仲介手数料	12.1万円		
その他費用	-	概算初期費用	-
料金備考	家賃保証会社保証料: 賃料の70%~ 火災保険料: 16,000円		
物件名	前里アパート		
所在階/階数	3階 (3階建)	部屋番号	3F号
築年月	-	ペット	不可
建物構造	RC (鉄筋コンクリート造)		
契約期間	定期借家契約 (2年)	更新料	1.1万円
入居	相談	取引	専任媒介
保証会社	加入要		
学区	-		
交通	-		
駐車場	3台無料 縦列 軽 ※縦列駐車2台 + 軽自動車1台サイズ要確認		
物件備考	-		

更新日: 2026/06/11 公開期限: 2026/06/24

スマホで物件を見る



(有)オキシバ開発

〒900-0002 沖縄県那覇市曙 2-11-1 外間アパート1F

沖縄県知事免許(4)第3025号

TEL 098-866-8200

営業時間: 10:00~18:00

定休日: 日曜日年末年始



## (有)オキシバ開発

〒900-0002 沖縄県那覇市曙 2-11-1 外間アパート1F

沖縄県知事免許(4)第3025号

**TEL 098-866-8200**

営業時間: 10:00~18:00

定休日: 日曜日年末年始