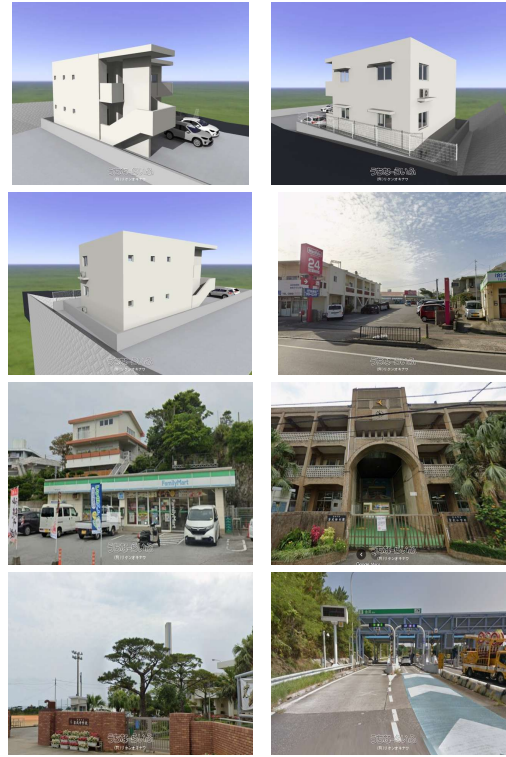


【新築11月完成予定】【ペット可】金武小学校近くに新築ペット可物件でした(*^▽^*) お気軽にお問い合わせください！！



【設備・こだわり条件】:給湯,対面式キッチン,バス/トイレ別,ユニットバス,浴槽,温水洗浄便座,乾燥機,室内洗濯機置き場,オール洋間,プロパンガス,インターネット無料,シューズボックス

スマホで物件を見る



(有)リケンオキナワ

〒900-0013 沖縄県那覇市牧志 1-4-27 共立マンションI牧志202

沖縄県知事免許(5)第3570号

<https://www.e-uchina.net/bukken/jukyo/r-5373-2260609-0433/detail.html>

うちなーらいふ物件番号:r-5373-2260609-0433 図面出力日: 2026/06/11

物件種別	賃貸アパート		
所在地	金武町金武		
家賃 (共益費)	13万円 (5,000円)		
間取	2LDK	専有面積	60m ² 18.15坪
間取り詳細	洋5.7 洋6.2 LDK15		
敷金/礼金	1ヶ月/1ヶ月	保証金	1ヶ月
仲介手数料	1.1ヶ月		
その他費用	-	概算初期費用	-
料金備考	■保証会社加入料: 賃料合計の80%~100% ■火災保険料: 13,000円/2年		
所在階/階数	1階 (2階建)	部屋番号	
築年月	2026年11月(新築)	ペット	可
建物構造	CB (コンクリート・ブロック造)		
契約期間	2年更新	更新料	-
入居	指定有 (11月入居開始予定)	取引	代理
保証会社	加入要		
学区	-		
交通	-		
駐車場	2台無料 並列		
物件備考	-		

更新日: 2026/06/09 公開期限: 2026/06/22

TEL 098-941-5650

営業時間: 10:00~18:00

定休日: 土曜日・日曜日・公休日・GW・年末年始

※お問合せの際は、「うちなーらいふ」を見た!とお伝えください。 



(有)リケンオキナワ

〒900-0013 沖縄県那覇市牧志 1-4-27 共立マンションI牧志202

沖縄県知事免許(5)第3570号

TEL 098-941-5650

営業時間: 10:00~18:00

定休日: 土曜日・日曜日・公休日・GW・年末年始