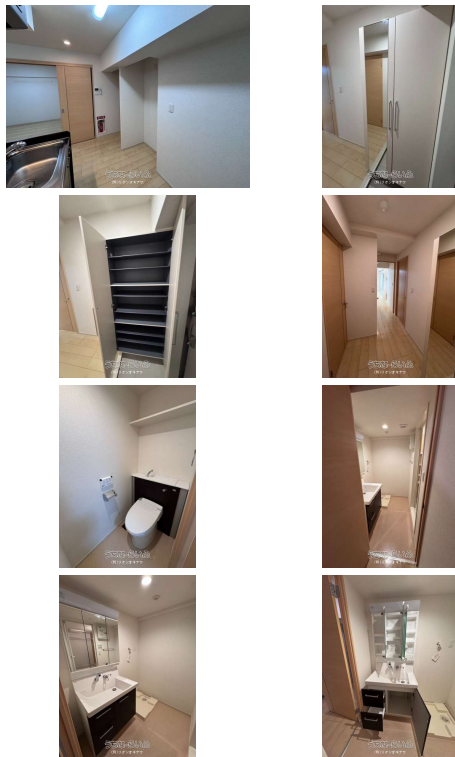


【お問合せはリケンオキナワ中部支店へ：098-989-1126】 5月上旬退去予定！お気軽にお問合せください(*^▽^*) サンエー具志川メインシティまで車で約5分！オートロック、宅配BOXなど設備充実◎



【設備・こだわり条件】:給湯,ガスコンロ,対面式キッチン,システムキッチン,バス/トイレ別,ユニットバス,浴槽,シャンプードレッサー,独立洗面所,温水洗浄便座,冷房,インターフォン,TVモニタ付インターホン,オートロック,室内洗濯機置き場,オール洋間,エレベーター,宅配ボックス,プロパンガス,Wi-Fi,インターネット無料,シューズボックス

物件種別	賃貸アパート		
所在地	うるま市宮里		
家賃 (共益費)	8.2万円 (4,000円)		
間取	2LDK	専有面積	50.2m ² 15.18坪
間取り詳細	洋5.5 洋6 LDK10.3		
敷金/礼金	ナシ/1ヶ月	保証金	-
仲介手数料	1.1ヶ月		
その他費用	-	概算初期費用	-
料金備考	火災保険：13,000円 ハウスクリーニング料：66,000円		
物件名	グリーンヒルズ栄光		
所在階/階数	4階 (4階建)	部屋番号	405号
築年月	2016年02月(築10年)	ペット	不可
建物構造	RC (鉄筋コンクリート造)		
契約期間	2年更新	更新料	-
入居	相談	取引	専属専任媒介
保証会社	加入要 保証会社加入料：家賃50%~100%		
学区区	-		
交通	-		
駐車場	2台6,600円 縦列		
物件備考	【お問合せはリケンオキナワ中部支店へ：098-989-1126...		

更新日：2026/05/18 公開期限：2026/05/31

スマホで物件を見る



(有)リケンオキナワ

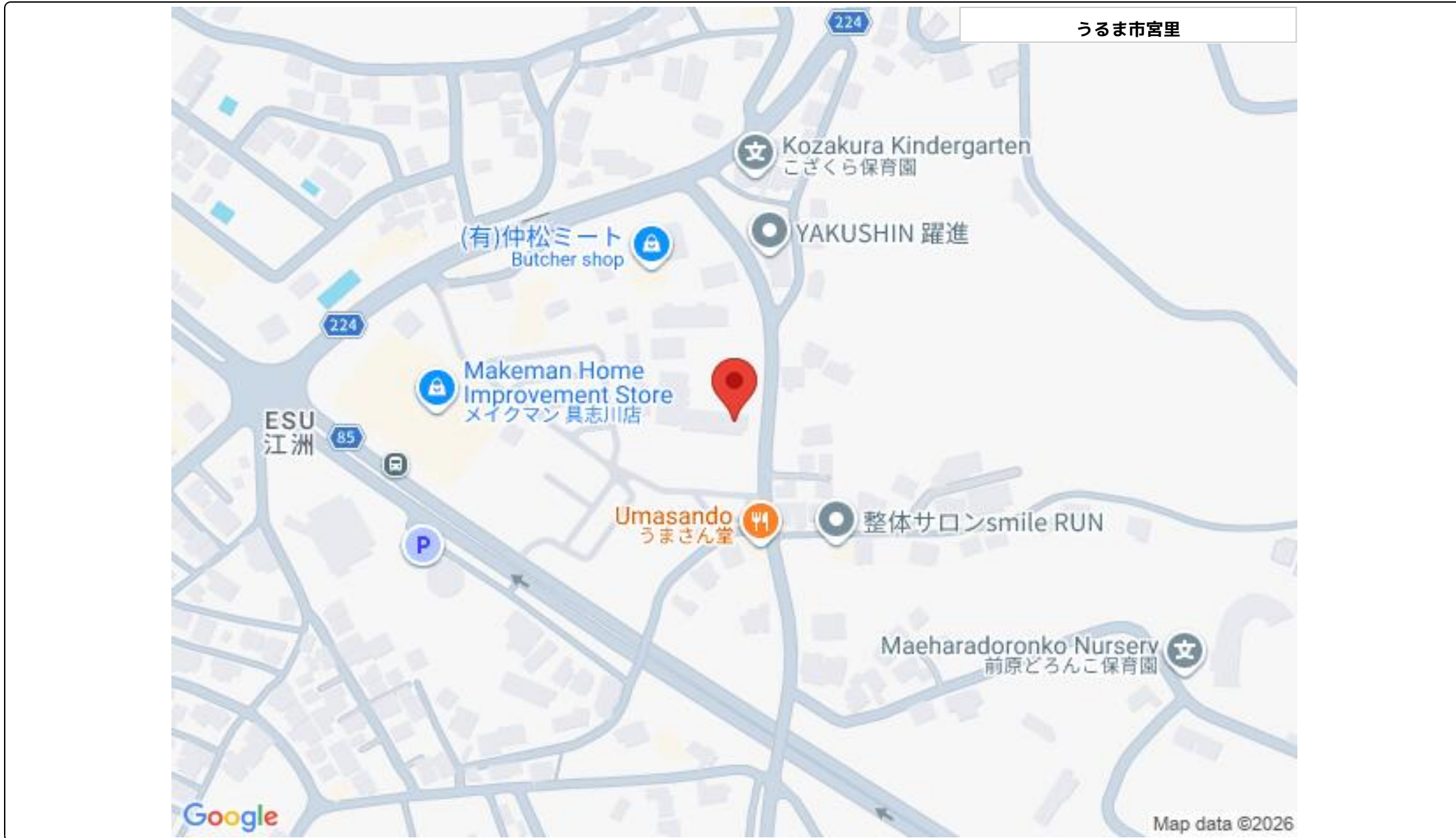
〒900-0013 沖縄県那覇市牧志 1-4-27 共立マンションI牧志202

沖縄県知事免許(5)第3570号

TEL 098-941-5650

営業時間：10:00~18:00

定休日：土曜日・日曜日・公休日・GW・年末年始



(有)リケンオキナワ

〒900-0013 沖縄県那覇市牧志 1-4-27 共立マンションI牧志202

沖縄県知事免許(5)第3570号

TEL 098-941-5650

営業時間: 10:00~18:00

定休日: 土曜日・日曜日・公休日・GW・年末年始